

Richtfest für Kinder- und Jugendgästehaus



Bildunterschrift: Feierten gemeinsam mit vielen Gästen das Richtfest des Kinder- und Jugendgästehauses der help and hope Stiftung: Patricia Aundrup (Stiftungsvorstand), Alexander Kalouti (designierter Oberbürgermeister der Stadt Dortmund), Prof. Dr. Lutz Aderhold (Stiftungskuratorium), Sandra Heller (Vorstandsvorsitzende der help and hope Stiftung), Michael Freundlieb (FREUNDLIEB Bauunternehmung), Nadja Lüders (Stiftungskuratorium), Gerhard Gotthard (Stiftungsvorstand).

Bildquelle: help and hope Stiftung / Stephan Schütze

Dortmund. Mit dem Richtfest für das neue Kinder- und Jugendgästehaus auf Gut Königsmühle hat die help and hope Stiftung am 9. Oktober einen weiteren Meilenstein auf dem Weg zu ihrem „Herzensprojekt“ erreicht. Knapp 100 Gäste verfolgten gespannt, wie die Richtkrone am Neubau aufgehängt wurde. Die Gäste aus der Dortmunder Stadtgesellschaft und dem großen Netzwerk der Stiftung feierten gemeinsam mit Handwerkern, der Bauunternehmung FREUNDLIEB und dem help and hope Team den Fortschritt des außergewöhnlichen Neubaus. Bei herbstlichem Wetter strahlte allen Beteiligten die Sonne aus dem Herzen.

Höhepunkt der Veranstaltung war das Setzen der Richtkrone, gefolgt vom traditionellen Spruch des Zimmermanns und dem symbolischen Zerschmettern der Gläser – als Zeichen für Glück und gutes Gelingen. Sandra Heller, Vorstandsvorsitzende der

help and hope Stiftung, schlug anschließend den letzten Nagel in den Dachstuhl.

Gemeinsames Engagement für die Gesellschaft

Die Gäste hatten vorab die Gelegenheit, ihre Wünsche auf Schleifenbänder zu schreiben. Diese wurden an den Richtkranz geknotet und stehen nun sinnbildlich für die vielen Menschen, die das Projekt mittragen. Seit Beginn des Bauprojekts wurden bereits 3 Mio. Euro Spenden für den Bau gesammelt.

Besonderer Gast des Richtfestes war Alexander Kalouti, der neu gewählte Oberbürgermeister der Stadt Dortmund. Gemeinsam mit ihm möchte die help and hope Stiftung die gute Zusammenarbeit zwischen Stadt und Stiftung weiter ausbauen. „Die wertvolle Arbeit der help and hope Stiftung verdient alle Unterstützung, die wir gemeinsam aufbringen können“, so Kalouti. „Dieses Projekt ist ein wunderbares Zeichen von privatem Enga-

gement für unsere Gesellschaft, für die Bürger und Bürgerinnen von Dortmund.“

Meilenstein für Herzensprojekt

„Das Richtfest ist für uns ein Moment der Dankbarkeit und der Vorfriede“, so Sandra Heller. „Unser besonderer Dank gilt unserem Generalunternehmer FREUNDLIEB, allen Bauarbeitern und Zimmerleuten sowie den vielen Unterstützenden, die uns auf diesem Weg begleiten. Ohne diese engagierte Gemeinschaft wäre ein Projekt dieser Dimension nicht denkbar. Mit dem neuen Gästehaus schaffen wir einen Ort, an dem Kinder und Jugendliche gemeinsam lernen und Zusammenhalt erleben können.“

Vor dem Winter kommt das Dach. Auch Michael Freundlieb, Geschäftsführer der FREUNDLIEB Bauunternehmung, zeigte sich zufrieden mit dem – bisher unfallfreien – Verlauf der Bauarbeiten: „Natürlich gibt es auf einer Baustelle dieser Größe immer wieder Unwägbarkeiten – vom wechselhaften Wetter bis zu Materialengpässen. Umso erfreulicher ist es, dass wir im Zeitplan liegen und das Gebäude noch vor dem Winter ein Dach bekommt. Dieses Gästehaus ist nicht nur architektonisch besonders, sondern auch in seiner sozialen Bedeutung – ein Haus, das Zukunft baut.“

Das zweigeschossige, barrierefreie Gebäude bietet künftig Platz für bis zu 100 Kinder und Jugendliche. Neben Schlaf- und Gruppenräumen entstehen ein Speisesaal sowie Lern- und Erlebnisbereiche, so dass die pädagogischen Programme der Stiftung über mehrere Tage intensiv genutzt werden können. Nachhaltige Baustoffe, Photovoltaik, Wärmepumpe und Gründach sorgen dafür, dass auch ökologische Verantwortung ein fester Bestandteil des Projekts bleibt. Die Eröffnung des Kinder- und Jugendgästehauses ist für Herbst 2026 geplant – dann soll das Herzensprojekt seine Türen für Schulklassen und Jugendgruppen aus ganz Deutschland öffnen.

Goldbörse Thiel
Bar-Ankauf von Gold,
Schmuck, Silber, Zahngold
Seit 35 Jahren vertrauens-
voller Edelmetall-Handel
Preisvergleich bringt bares Geld!
Bäckerstr. 14a, Lünen
Telefon 0 23 06/2 39 09

**Münzen-Briefmarken-
Schmuck**
Wir kaufen seit 42 Jahren Sammlungen
und Nachlässe zu hohen Preisen
Fachbetrieb Dipl. Kfm. M. Grewe
Tel. 02 31 / 75 63 30

**Heizöltank-
demontage**
schnell, sauber, preiswert
Blienert GmbH
Tel. 0 25 88 / 9 19 49 31
bliefertgmbh@outlook.de

GOLDANKAUF | SCHMUCK | TRAURINGE | REPARATUR

Juwelier Schulte

GOLDANKAUF
SERIÖS | FAIR | KOMPETENT

Markt 6 • 59368 Werne • 02389/9286651
www.goldankaufwerne.de • www.trauringe-werne.de

Ihr Berater für
Ahlen
und das
Münster-
land

„Unsere Kompetenz und langjährige Erfahrung sind Ihre Garantie für eine erfolgreiche Vermarktung“

Ronald Zent
Bankkaufmann (IHK)/
Immobilienberater

HOMANN
IMMOBILIEN

HOMANN IMMOBILIEN Münster GmbH
Servatiplatz 7 • 48143 Münster
02 51 4 1848-15 • r.zent@homann-immobilien.de

GOLDANKAUF
Seit 2009
in Werne & Selm

BARREN UND MÜNZEN
ANLAGEGOLD JETZT KAUFEN!
ERFAHREN, KOMPETENT, ZUVERLÄSSIG, SERIÖS
www.ihr-goldankauf.de • info@ihr-goldankauf.de

**WIR RICHTEN UNS AN TAGESAKTUELLEN
BÖRSEORIENTIERTEN PREISEN BEIM
AN- UND VERKAUF.**

RUFEN SIE UNS AN:
0 23 89 / 5 39 61 71 **BEWERTUNG ABWICKLUNG - SICHER & SERIÖS**

GOLDANKAUF WERNE • Bült 1 • 59368 Werne • Öffnungszeiten: Mo. - Fr. 9.30 - 18.00 Uhr, Sa. 9.30 - 13.30 Uhr
GOLDANKAUF SELM • Kreisstr. 30a • 59379 Selm • Öffnungszeiten: Mo. - Fr. 9.30 - 16.30 Uhr, Sa. 9.30 - 13.30 Uhr

**Rolf kauft alle Wohnwagen/
Wohnmobile, auch mit
Mängeln. Auch Sa./So.**
☎ 02 21/2 76 96 12
oder 01 77/5 08 82 42

Wir liefern & reparieren:
Waschautomaten, Elektro-
herde, Geschirrspüler,
Kühl- und Gefriergeräte,
Lampen und vieles mehr ...

**Elektro
Figgemeier OHG**
Westrickweg 1/Ecke Ennigerloher Str.
59302 Oelde • Telefon 0 25 22/70 77

**Partnerfairmittlung für reifere
Menschen mit Niveau!**
Nette Herren - 70-80 Jahre,
mit Niveau, einem
ansprechenden Lebensstil
und seriösen Absichten,
werden zur Zeit kostenlos
vermittelt!
Martin Schürmann
Tel. 0251-47119
www.partnerfairmittlung-ms.de

Trödelmarkt
Sonntag, 26. Oktober 2025
in Hamm Bockum-Hövel,
Handelsloft, teilüberdacht.
Jeder kann mitmachen!
www.renesmaerkte.de
Mobil 0172/5314101

WIR kaufen Ihr AUTO

ALTER
UND
ZUSTAND
EGAL

02521 - 825 89 45
Neubeckumer Str. 76 • 59269 Beckum

Ahlener Advent 2025: Natürlich wieder mit Eisstockbahn!



von links Ralf Mersch (BAS), Carlo Pinnschmidt (WFG)

Ahlen. Auch in diesem Jahr wird der Ahlener Advent auf dem Marktplatz die Besucherinnen und Besucher mit dem Duft von Glühwein und gebrannten Mandeln und jede Menge Spaß in der Adventszeit verwöhnen. Und auch in diesem Jahr wieder mit dabei: Die Eisstockbahn. „Die Eisstockbahn und der Ahlener Advent gehören doch zusammen“, erklärt Organisator Carlo Pinnschmidt von der

WFG. „Sie sind quasi unzertrennlich!“ Für die Betreuung konnte wieder der Bürgerausschuss zur Förderung des Ahlener Karnevals (BAS) gewonnen werden. Verantwortlich für die Buchungen ist Thorsten Schnitzmeier (Stellv. Säckelmeister), unter thorsten.schnitzmeier@bas-ahlen.de können Anfragen gestellt und Buchungen vorgenommen werden. „Wir freuen uns auf alle, ob Verein,

Freundeskreis, Bürogemeinschaft – bei uns ist jede Gruppe willkommen“, so Ralf Mersch (Stellv. Vorsitzender). „Für die Kleinen haben wir auch spezielle Kindercurlys“, so Mersch weiter. Der komplette Ahlener Advent wird im November in Gänze der Öffentlichkeit vorgestellt. Der Ahlener Advent wird vom 3. Dezember bis zum 14. Dezember auf dem Marktplatz aufgebaut sein.

Die Stille spricht – Die Dame von Bergkamen

Bergkamen. Vom 25. Oktober bis 7. Dezember 2025 präsentiert das Stadtmuseum Bergkamen gemeinsam mit der Archäotechnikerin Sally Schönekeß die Sonderausstellung „Die Dame von Bergkamen“. Die feierliche Eröffnung findet am 24. Oktober 2025 um 17:30 Uhr durch Sandra Diebel, Kulturdezernentin und

Kämmerin der Stadt Bergkamen statt. Ausgangspunkt der Ausstellung ist eine bedeutende archäologische Entdeckung aus dem Jahr 2011: Bei einer Notgrabung an der A2 wurden zwei frühmittelalterliche Gräber geborgen – darunter ein reich ausgestattetes Frauengrab. Die Ausstellung

widmet sich der neuen, fundierten Rekonstruktion der Grabbeigaben und Lebenswelt dieser „Dame von Bergkamen“, die durch intensive Recherchen im Funddepot der LWL-Archäologie für Westfalen ermöglicht wurde. Neben der detaillierten Darstellung dieser frühmittelalterlichen

Frau zeigt die Ausstellung auch Rekonstruktionen weiterer Frauengestalten aus der Region zum Anfassen. Sie thematisiert die Rolle von Frauen in einer Zeit zwischen Sachsen und Franken – geprägt von Glaubenskonflikten, kulturellen Umbrüchen und vielfältigen sozialen Rollen. Ein besonderes Highlight: eine vir-

tuelle Zeitreise in eine frühmittelalterliche Begräbnisszene. Mit einer VR-Brille begibt man sich auf eine Reise in eine Zeit vor 1.300 Jahren. Der Eintritt ist frei. Der Förderverein des Museums freut sich über Spenden zur Unterstützung von Ehrenamt und Veranstaltungen.

Erstmals große Krankenhausträger im Caritasrat vertreten:

Dr. Ulrich Knopp, Vorstand St. Franziskus-Stiftung Münster, in Caritasrat gewählt

Münster. Erstmals ist mit Dr. Ulrich Knopp, medizinischer Vorstand der St. Franziskus-Stiftung Münster, ein großer deutscher Krankenhausträger regelhaft im Caritasrat vertreten. Diese Wahl markiert einen bedeutenden Schritt in der Weiterentwicklung der verbandlichen Strukturen und der Repräsentation

überregionaler Träger innerhalb der Caritas. Dr. Knopp wurde neben Frau Elke Gundel, Stiftung Liebenau im Rahmen der Bundes-Delegiertenversammlung der Caritas in den Caritasrat gewählt. Die Delegiertenversammlung, das höchste beschlussfassende Organ der Caritas in Deutschland, tagte

in diesem Jahr vom 14.10. bis 16.10.2025 in Mainz und brachte Vertreterinnen und Vertreter aus allen Mitgliedsgruppen des Verbandes zusammen. „Es ist mir eine große Ehre, als Vertreter eines überregionalen Trägers in den Caritasrat gewählt worden zu sein und die Erfahrung der Franziskus Stiftung

einzubringen. Diese Wahl zeigt, dass die Caritas bereit ist, neue Wege zu gehen und die Vielfalt ihrer Trägerstrukturen stärker zu berücksichtigen. Gemeinsam mit den anderen Mitgliedern des Caritasrates freue ich mich, die Zukunft unseres Verbandes aktiv mitzugestalten.“



Die Bundesdelegiertenversammlung hat in Mainz den neuen Caritasrat gewählt. Fotonachweis: St. Franziskus-Stiftung Münster

6 in Katjas Knusperhaus
02306-74 17 74 Lünen
Nette Kollegin gesucht!

lippe Journal
Zeitung für das östliche Ruhrgebiet und das südliche Münsterland

Impressum

Herausgeber:
ZeitPunkt Verlag UG (haftungsbeschränkt)
Das Lippe Journal erscheint 14 täglich und wird kostenlos an Haushalte und Betriebe verteilt.

„Falls Sie das Lippe Journal nicht mehr erhalten möchten, bitten wir Sie, einen Werbeverbotsaufkleber mit dem Zusatzhinweis 'Keine kostenlosen Zeitungen' an Ihrem Briefkasten anzubringen. Weitere Informationen finden Sie auf dem Verbraucherportal www.werbung-im-briefkasten.de

Redaktion:
Wolfgang Kunze (wnk) (ViSdP)
Anzeigenleitung:
Wolfgang Kunze (ViSdP).
Es gilt die Anzeigenpreisliste Nr. 6
Anzeigen und Beilagen mit politischen Aussagen enthalten stellen allein die Meinung der dort erkennbaren Auftraggeber dar.
Verlag und Geschäftsstelle:
ZeitPunkt Verlag UG (haftungsbeschränkt),
Gf: Wolfgang Kunze
Römerstraße 18, 59075 Hamm
Zugleich Anschrift für alle Verantwortlichen.
Tel.: 0 23 81/37 163 13, Fax: 0 23 81/37 154 37
Druck: R.B.D. Rheinisch-Bergische Druckerei GmbH
Zülpicher Straße 10
40549 Düsseldorf
Satz: Eigensatz
Vertrieb: Eigenvertrieb
Vertriebsleitung: Wolfgang Kunze
Für unverlangt eingeschickte Manuskripte, Fotos u.ä. übernehmen wir keine Gewähr.

Elf neue Übungsleiter und Übungsleiterinnen stärken den Sport im Kreis Unna

KSB AKADEMIE bildet erfolgreich den Nachwuchs aus



Foto: KSB Unna

Kreis Unna. Elf junge Menschen haben ihre Übungsleiter*in-C-Lizenz erfolgreich abgeschlossen und sind damit ab sofort Teil des organisierten Sports im Kreis Unna. Die feierliche Übergabe der Lizenzen fand am Donnerstag, 16. Oktober 2025, im Sport- und Tagungszentrum Hachen statt.

Initiatorin Alina Manjal vom

KreisSportBund Unna e.V. (KSB Unna) gratulierte den frisch ausgebildeten Übungsleiter*innen und würdigte ihr Engagement: „Ihr habt in den letzten Wochen und Monaten gezeigt, was Leidenschaft, Teamgeist und Verantwortung im Sport bedeuten. Ihr seid jetzt Multiplikator*innen, die andere für Bewegung begeistern – und damit echte Vorbilder

für Kinder und Jugendliche.“ Begleitet wurde die Ausbildung von einem engagierten Referententeam: Fabian Kuroпка, Sarah Quirbach, Laura Wulff und Alena Feldmann führten die Teilnehmenden mit Fachwissen, Energie und viel Herzblut durch die insgesamt 120 Lerneinheiten. Die Maßnahme fand im Rahmen der KSB AKADEMIE

statt – einem neuen Konzept des KSB Unna zur gezielten Förderung junger Menschen im Sport. Sie verbindet Theorie, Praxis und Gemeinschaftserlebnisse an besonderen Lernorten, wie dem Feriendorf Hachen oder dem BVB-Fußballstadion.

Zum Abschluss blickten die jungen Übungsleiter*innen mit großer Zufriedenheit auf ihre Ausbildungszeit zurück. Besonders hervorgehoben wurden die starke Gruppendynamik, der Teamgeist, viele neue Freundschaften sowie die praxisnahen Inhalte und Methoden. „Super Gruppe, tolle Menschen, viel gelernt und jede Menge Spaß“ – so fasste es eine Teilnehmerin zusammen. Mit einem Augenzwinkern berichteten einige, dass Muskelkater und Schlafmangel nach den sportintensiven Tagen wohl die einzigen echten „Herausforderungen“ waren.

Viele der frisch Lizenzierten möchten der KSB AKADEMIE weiterhin verbunden bleiben. Bereits in Planung sind:

- ein gemeinsames Wochenen-

de im Bootshaus (19.–21. Juni 2026), bei dem Gemeinschaft, Bewegung und der Aufbau eines J-Teams im Mittelpunkt stehen,

- ein Trampolin-Kurs Anfang 2026,

- sowie weitere Aktionen – von Outdoor-Angeboten bis hin zu einem geplanten Aktionstag mit der Stiftung Leuchte Auf und der BVB-Fußballakademie im Frühjahr 2026.

„Wir haben hier nicht nur elf neue Übungsleiter*innen gewonnen, sondern eine richtig tolle Truppe, die motiviert ist, gemeinsam etwas zu bewegen“, so das Fazit von Alina Manjal.

Junge Menschen zwischen 13 und 27 Jahren, die Lust auf Sport, Gemeinschaft und Verantwortung haben, können sich schon bald zum Bootshaus-Wochenende der KSB AKADEMIE (19.–21. Juni 2026) anmelden – der perfekte Einstieg in die Welt des Sports. Alle Informationen und Termine finden Interessierte auf der Website des KSB Unna unter: www.kreissportbund-unna.de/ksb-akademie.

POLSTER- Möbelmarkt Werne

Fürstenhof 72 (direkt an der B54) • Tel.: 02389 - 402161

ÖFFNUNGSZEITEN

Mo. - Fr. 10:00-18:30 Uhr

Sa. 10:00-14:00 Uhr

www.polsterwerne.de

MÖBEL PETERS

IHR SPEZIALIST FÜR SCHÖN
GEPLANTE POLSTERMÖBEL

Gewöhnliche Herbstzeit

bis zu
**20%
Rabatt**
auf ausgewählte
Polstermöbel

TV-Sessel
in Stoff,
1-motorig

TV-Sessel oder
Boxspringbett
je **998,-**

Boxspringbett
in Stoff,
180x200

www.polsterwerne.de

Ledermöbel-Reparatur-Werkstatt



Nachfärbung · Polsterung · Neu- + Teilbezug · Gestellreparatur
Ledermöbelwerkstatt Evers · Buldernweg 56a · 48163 Münster · Mitglied der Handwerkskammer
0251 20 36 100 oder 0179 4 83 16 55 · www.ledermoebel-doktor.de



HOF HENTER

Produkte aus
der Region!



Kartoffeln



Zwiebeln



Freiland Eier
direkt vom Erzeuger.



Kürbisse

Bambergstr. 85 | 59192 Bergkamen

Tel. 02307/60712 | Montag - Samstag von 8 bis 18 Uhr
www.hof-henter.de

Stecker-PV-Förderung in Bergkamen

Letzter Aufruf

Bergkamen. Noch bis Ende November 2025 können Bürgerinnen und Bürger in Bergkamen Anträge für die Förderung von Stecker-Solargeräten einreichen.

Die Stadt Bergkamen möchte mit dieser Aktion möglichst vielen Haushalten die Chance geben, selbst einen Beitrag zum Klimaschutz zu leisten und von der finanziellen Unterstützung zu profitieren.

Da die Nachfrage auch zur kalten Jahreszeit nicht abnimmt, empfiehlt es sich, die Anträge zeitnah einzureichen.

Wichtig ist lediglich, dass die Unterlagen vollständig vorliegen, sodass einer Bewilligung in der Regel nichts im Wege

steht. Der Verwendungsnachweis muss bis spätestens 31. März 2026 eingereicht werden. Im Jahr 2025 wurden bislang 20 Bewilligungen ausgestellt, 16 Maßnahmen sind bereits erfolgreich umgesetzt und abgeschlossen.

Rund 30 % der verfügbaren Fördermittel wurden bisher genutzt – das bedeutet: Es stehen noch ausreichend Mittel für weitere Anlagen zur Verfügung. Gefördert werden Stecker-Solargeräte, auch bekannt als Balkon-PV-Anlagen, in Mehrfamilienhäusern mit mindestens zwei Wohneinheiten. Der Zuschuss beträgt 150 Euro pro Wohnung, in der ein solches Gerät installiert wird. Voraus-

setzung ist, dass die Geräte den gesetzlichen Normen und Sicherheitsstandards entsprechen. Aktuell bieten viele Einzelhändler attraktive Konditionen für Stecker-PV-Anlagen an. In Kombination mit der städtischen Förderung können diese Geräte daher besonders günstig und für nahezu jeden erschwinglich erworben werden.

Wer also noch von der Förderung profitieren möchte, sollte die Gelegenheit jetzt nutzen und den Antrag zeitnah vollständig einreichen. Interessierte können sich gerne telefonisch unter 02307 965-372 oder per E-Mail an klimafoerderung@bergkamen.de

Kinderveranstaltungen in der Stadtbibliothek

Märchenerzählerin in der Stadtbibliothek

Bergkamen. Im Rahmen des diesjährigen Lichtermarktes bietet auch die Stadtbibliothek wieder zwei besondere Veranstaltungen für Kinder an.

Am Freitag, 31.10.2025 präsentiert die Märchenerzählerin Diana Drechsler aus Krefeld ein spannendes Programm.

Um 19 Uhr gibt es für Kinder ab 4 Jahren das bekannte Märchen „Das hässliche junge Entlein“. Um 20 Uhr wird Kindern



ab 6 Jahren das Märchen „Prinz Achmed und die Feenkönigin“ erzählt.

Diana Drechsler besitzt ein hervorragendes Improvisationstalent und bezieht gerne die Kinder spontan mit in ihre Erzählungen ein.

Ihre besondere Spezialität ist es, ihre Märchenerzählungen mit Musik, mit zauberischen Klängen, einfühlsamen Melodien und lebendigen Rhythmen auf zum

Teil exotischen Instrumenten wie Leier, Sansula, Psalter, Ocean Drum, Wassertrommeln oder Flöten zu begleiten.

Der Eintritt zu diesen Veranstaltungen ist frei. Für jede Veranstaltung gibt es 30 Eintrittskarten, die unter 02307/983500 oder stadtbibliothek@bergkamen.de reserviert und spätestens bis zum 30.10.2025 in der Bibliothek abgeholt werden müssen.

Foto: Diana Drechsler

VHS-Pressemitteilung

Praxisnahe WhatsApp-Schulung für Senioren & Seniorinnen in Sendenhorst

Ahlen. Am Freitag, 7. November, von 10 Uhr bis 12.00 Uhr findet im Kommunalforum eine umfassende Einführung in die vielfältigen Möglichkeiten von WhatsApp statt, die speziell für Senior*innen konzipiert ist. In der praxisnahen Veranstaltung erhalten die Teilnehmer*innen zunächst einen detaillierten Überblick über die Funktionen der beliebten Messenger-App. Im Rahmen der Schulung werden grundlegende Fertigkeiten vermittelt, darunter das Verfassen und Empfangen von Nachrichten, das Aufnehmen und Abspielen von Sprachnachrichten sowie der Versand von Emojis, Bildern und Videos

zur Bereicherung der Kommunikation. Darüber hinaus wird demonstriert, wie Telefon- und Videoanrufe getätigt werden können.

Ein besonderer Fokus liegt auf der Personalisierung des Nutzerprofils. Die Teilnehmenden lernen, wie sie ihr Statusbild erstellen und ändern sowie temporäre Statusbilder für besondere Anlässe gestalten können. Zusätzlich werden nützliche Funktionen wie die Nachrichtensuche, das Markieren wichtiger Chats und das Fixieren von Unterhaltungen für schnellen Zugriff vorgestellt. Bei ausreichender Zeit werden auch fortgeschrittene Themen

wie das Exportieren und Sichern von Chats behandelt.

Die Veranstaltung zielt darauf ab, den Teilnehmenden alle notwendigen Werkzeuge an die Hand zu geben, um WhatsApp effektiv und sicher zu nutzen und ihre digitale Kommunikation zu optimieren. Die Gebühr in Höhe von 7,00 Euro (erm. 3,50 €) wird an der Tageskasse bezahlt.

Eine Anmeldung ist erforderlich. Weitere Informationen sind erhältlich auf der Homepage der VHS www.vhs-ahlen.de, in der VHS-Geschäftsstelle in Ahlen: vhs@stadt.ahlen.de oder unter 02382 59-436. Anmeldeschluss ist der 31.10.2025.





Antik & Kunstgalerie Unna

Tel.: 0177/8461859



Die Experten sind vor Ort!

Kostenlose Expertise



**Gerne prüfen wir Ihre
Erbstücke auf Echtheit.**



**Freiverkäufliche
Waffen**



**Wir kaufen Ihren
Schmuck!**

Öffnungszeiten:
Samstag - Donnerstag 10.00 - 17.30 Uhr

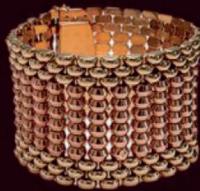
Inh. S. Mikel

WIR KAUFEN AN:

Wir zahlen bis zu

125,-€

pro Gramm
für Markenschmuck



Zinn



**exquisite
Weine**



Edelsteine



**Gold- und
Silbermünzen**

Ankauf von Goldschmuck aller Art.

Altgold, Bruchgold, Münzen, Barren, Platin sowie gut erhaltene
Ringe, Broschen, Ketten (Armbänder bevorzugt in breiter Form)
Colliers, Medaillons, Golduhren - auch defekt, VB Pelz mit Gold

**ANTIKER KORALLENSCHMUCK,
KORALLENKETTEN, KORALLEN-
SCHNITZEREIEN (bevorzugt in blutrot),
ZAHNGOLD (mit und ohne Zähne),
PELZMÄNTEL
MILITÄRORDEN
SERIÖSER ANKAUF**

**Gerne prüfen wir Ihren
Schmuck auf Echtheit!**



Silber



Wir kaufen auch Modeschmuck



Bernstein bis zu 2500,-€



Alle Ankäufe nur in Verbindung mit Gold



**Antik- & Kunstgalerie
Unna**

Siegfriedstr. 2

59427 Unna

Tel.: 0177/8461859

Kostenlose Hausbesuche bis 100km

**Ankauf von Pelzmäntel & Jacken
bis zu 14.500€**



**Ankauf von Lederjacken & Mäntel
zum Höchstpreis von
bis zu 3.500€**



Wir schätzen Ihre Antiquitäten, Pelze und ihren Schmuck kostenlos und unverbindlich!

**Gerne übernehmen wir
Ihre Spritkosten bis
zu 30€ bei
Verkauf**



Menü 2000 Catering ist eines der führenden Unternehmen für Betriebsgastronomie und bewirtschaftet mehr als 240 Restaurants in Deutschland.

Für unser Betriebsrestaurant in **Werne** suchen wir zum nächstmöglichen Termin

Kantinenmitarbeiter m/w/d Küchenhilfen m/w/d

Arbeitszeit: 20 – 25 Std. / Woche
Spätschicht: 17.00 Uhr – 21.30 Uhr
Nachtschicht: 23.00 Uhr – 05.00 Uhr

Ihre Bewerbung richten Sie bitte an:

Menü 2000 Catering Röttgers GmbH & Co. KG
Osterkanal 48 · 26871 Papenburg

Tel: 0151-544 167 99 - Frau Fiegert - sandra.fiegert@menue2000.de



Hesse Lignal
inspiring you

**AUS HAMM
IN DIE WELT:
LACKE & BEIZEN
FÜR PERFEKTE
OBERFLÄCHEN**

**Starte 2026 deine Erfolgsgeschichte mit einer Ausbildung
(m/w/d) bei Hesse Lignal und bring Farbe in deine Zukunft!**

- Industriekaufrau/-mann
- Lacklaborant*in
- Produktionsfachkraft Chemie
- Fachinformatiker*in
Anwendungsentwicklung
- Fachinformatiker*in Systemintegration
- Kauffrau/-mann für Spedition
und Logistikdienstleistungen
- Fachkraft für Lagerlogistik



inspiring
you



Hesse GmbH & Co. KG | Warendorfer Str. 21 | 59075 Hamm | www.hesse-lignal.com

Wir suchen für den Raum Hamm
zuverl. Mitarbeiter m/w/d für den
Portendienst. Voraussetzung:
Schichtbereitschaft
GSD Gerl Sicherheitsdienst
Clausewitzstr. 4 · 93049 Regensburg
Tel. 0941/585140
E-Mail: info@gerl-sicherheit.de

Dussmann
FACILITY MANAGEMENT

Wir suchen für unser Team in **Werne**
ab sofort einen

Haustechniker

m/w/d – ID: 12392

**in Vollzeit, 40 Std./Wo.,
2-Schichtsystem, Bereitschafts-
dienste**

2.500 € brutto Starterprämie
(Auszahlung erfolgt nach erfolg-
reich bestandener Probezeit von
6 Monaten)

Dein Profil: Abgeschlossene
Berufsausbildung in der Versor-
gungstechnik, als Mechatroniker
(m/w/d) bzw. adäquate Berufs-
ausbildung oder Fortbildung
zum Haustechniker (m/w/d),
Qualifikation als Elektrofachkraft
für festgelegte Tätigkeiten (EFFT)
von Vorteil.

Haben wir dich überzeugt? Der
schnellste Weg in unser Team ist
die Onlinebewerbung. Besuche uns
auf www.dussmann.jobs

Dein Kontakt
Dussmann Service
Deutschland GmbH
Serhan Ilhan
Objektleiter
Tel. 01515 2258802



WIR BRAUCHEN SIE!
MITARBEITER M/W/D
gern auch Rentner, Haus-
frauen, Berufsrückkehrer
oder Berufsanfänger für die
Telefonakquise gesucht.
Homeoffice möglich.
Einarbeitung erfolgt im
Haus. Auch Quereinsteiger
erwünscht.

**Informieren Sie sich
ab Montag, 11 Uhr**

02381-3716313

**Fachkräfte für Lebensmitteltechnik übernehmen in der
Brauerei wichtige Aufgaben**

Ein Bier mit Seele braucht den Menschen



**Auch modernste Maschinenteknologie kann den Menschen
niemals ersetzen. Qualifizierte Fachkräfte müssen die hochkom-
plexen Maschinen und Anlagen bedienen und instandhalten.**
Foto: DJD/Brauerei C. & A. Veltins

(DJD). Wer im Getränkemarkt einen Kasten Bier kauft oder in der Kneipe ein Pils bestellt, ahnt kaum etwas von dem anspruchsvollen Abfüllprozess, in dem die zahlreichen Produkte – vom erfrischenden Bier bis hin zur spritzigen Fassbrause – in unterschiedliche Gebinde abgefüllt werden. Eine Ausbildung im Brauereiwesen – beispielsweise zur Fachkraft für Lebensmitteltechnik – vereint handwerkliches Geschick mit modernster Abfülltechnik, sie vermittelt Wissen über die Herstellung von Bier und die strengen Qualitätsstandards.

„Auch modernste Maschinen können den Menschen nie ersetzen“

In der Brauerei C. & A. Veltins etwa werden in nur einer Minute mehr als 1.000 Flaschen Pilsener abgefüllt. Dazu kommen weitere Produkte und Gebinde wie die Fassbrause oder das naturtrübe Landbier Grevensteiner Original. „Auch wenn wir mit modernster Maschinenteknologie arbeiten, können diese niemals den Menschen ersetzen. Ganz im Gegenteil: Wir brauchen qualifizierte Fachkräfte, die die hochkomplexen Prozesse, Maschinen und Anlagen bedienen und instand halten“, erklärt Peter Peschmann, technischer Geschäftsführer der Brauerei. Mit einer Ausbildung zur Fachkraft für Lebensmitteltechnik kann man sich zu einer solchen Spezialistin und einem solchen Spezialisten qualifizieren, mehr Infos gibt es unter www.veltins.de. Die Ausbildung dauert drei Jahre, als Schulab-

schluss sind der Hauptschulabschluss beziehungsweise die Fachoberschulreife erforderlich. **Vielfältige Aufgaben erfordern Lernbereitschaft und Verlässlichkeit**

„Fachkräfte für Lebensmitteltechnik sind beispielsweise für die Bedienung, das Umrüsten und das Überwachen von Geräten, Maschinen und Anlagen zuständig, aber auch für die Pflege und Wartung“, erläutert Peter Peschmann. Zudem gehe es darum, Prozessabläufe zu steuern und zu kontrollieren, Fertigungs- und Qualitätskontrollen zu koordinieren, die Produktion, die Qualität und die gelieferten Waren zu überprüfen sowie sicherzustellen, dass die Hygienebestimmungen eingehalten werden. „Bewerberinnen und Bewerber sollten gutes technisches und mathematisches Verständnis mitbringen, logisches Denkvermögen, eine Vorliebe für Mechanik sowie Neugierde, Lernbereitschaft und Verlässlichkeit“, so Peschmann.

Auszubildende: Arbeit ist abwechslungsreich und vielfältig
Die Ausbildung zur Fachkraft für Lebensmitteltechnik sei täglich unterschiedlich, je nach abzufüllendem Produkt, berichtet Auszubildende Milli Stübbecke: „Man durchläuft verschiedene Abteilungen, im Labor etwa ist es spannend zu sehen, wie genau die Qualitätskontrollen dort analysiert werden.“ Die Arbeit sei alles andere als monoton, sondern abwechslungsreich und vielfältig, betont die angehende Fachkraft für Lebensmitteltechnik.



WIR SUCHEN: BETRIEBSSCHLOSSER / INSTANDHALTER (M/W/D) MECHANIK

Ihr Profil:

- Abgeschlossene Ausbildung, z. B. als Industriemechaniker*in, Anlagenmechaniker*in, Schlosser*in und/oder Berufserfahrung in der Instandhaltung von Produktionsanlagen
- Idealerweise Kenntnisse in den Bereichen Hydraulik und Pneumatik
- Zielgerichtete, lösungsorientierte und engagierte Arbeitsweise
- Hohe Eigeninitiative und Teamfähigkeit
- Führerschein Klasse B
- Deutschkenntnisse

Ihre Aufgaben:

- Instandhaltung der Betriebsausstattung
- Wartung und Pflege der Maschinen
- Beschaffung von Ersatzteilen und Werkzeugen
- Pflege des Betriebsgeländes
- Führung der Dokumentation
- Ansprechpartner beim Kunden & Lieferanten vor Ort

Wir bieten:

- Attraktiver, sicherer Arbeitsplatz in einem wirtschaftlich starken Familienunternehmen
- Intensive Einarbeitung sowie persönliche Lern- und Entwicklungsmöglichkeiten
- Selbstständiges Arbeiten
- Betriebsärztliche Betreuung
- Faire, angemessene Bezahlung und entsprechende Sozialleistungen inkl. vollständiger Ausgleich von Überstunden und der Gestellung der Arbeitskleidung
- Betriebliche Altersvorsorge
- Kostenfreie Parkplätze auf dem Werksgelände
- Mitarbeiterabbatt für den Kauf unserer leckeren Produkte



**ALLE
INFOS
HIER**

Wir freuen uns
von Ihnen zu hören.



Langewiesche Fleischwaren GmbH | Oberer Kohlenweg 10-12 | D-59425 Unna | Tel.: 0 23 03 / 2 51 54 - 0
bewerbung@langewiesche.biz

Natürliches Heilmittel bei Arthrose, Rheuma und Fibromyalgie

Ratgeber zur Radonkur



Bei Wannenbädern in radonhaltigem Wasser gelangt das Edelgas über die Haut in den Körper und in die Atemluft. Foto: djd/Markt Bad Steben/Carolin Thiersch

(DJD). Seit über hundert Jahren ist das Edelgas Radon in der Kurmedizin als Heilmittel bekannt: In niedrigen Dosen kann es entzündungshemmend und schmerzlindernd wirken und das Immunsystem stärken. So vermag das natürliche Edelgas mit seinem

milden Strahlungseffekt bei häufigen Beschwerden und chronischen Krankheiten zu helfen, etwa bei Arthrose, Rheuma, Atemwegs- und Hautkrankheiten. Statt immer mehr Medikamente zu nehmen, finden Betroffene in der Radontherapie eine ganzheitliche Be-

handlung, zum Beispiel in Bad Steben. Das Bayerische Staatsbad im Frankenwald ist einer der wenigen Kurorte in Mitteleuropa, der über das natürliche Heilmittel verfügt. Unter www.bad-steben.de werden die wichtigsten Fragen zur Radontherapie fachkundig beantwortet.



**PRAXIS FÜR
PSYCHOTHERAPIE
& COACHING**

- ✓ Psychotherapie (nach dem Heilpraktikergesetz)
- ✓ Systemische Supervision
- ✓ Coaching
- ✓ MPU Beratung

Helene Goltz, Heilpraktikerin für Psychotherapie, systemische Beraterin

☎ 0151 / 180 222 00 🌐 www.helene-goltz.de 📍 59394 Südkirchen

Ihr zuverlässiger Pflegedienst

- Behandlungspflege
- Grundpflege
- Hauswirtschaft
- Vielfältige Serviceleistungen

Wir sind für Sie da!

Telefon (02306) 9 10 38 87 • Mobil 0163-2 06 10 16
Rotherbachstraße 147 • 59192 Bergkamen-Oberaden
www.pflegedienst-serisfreunde.de

Neu in Oberaden



SERIS FREUNDE

ANZEIGE

Eröffnung unserer neuen Anlaufstelle in Hamm im Oktober

Ursprünglich war die Eröffnung unserer neuen Anlaufstelle in Hamm bereits für Juli geplant. Aufgrund eines unvorhersehbaren Wasserschadens kam es jedoch zu einer Verzögerung. Aktuell arbeiten wir mit Hochdruck an den Reparaturen und freuen uns, Ihnen mitteilen zu können, dass wir unsere Räumlichkeiten in der Werler Straße 80 voraussichtlich im Laufe des Oktobers eröffnen werden. Für Ihre Geduld und Ihr Verständnis während dieser Zeit möchten wir uns herzlich bedanken.

Erweiterung unseres bestehenden Unternehmens
Die neue Anlaufstelle in Hamm ist keine Neugründung, sondern eine konsequente Erweiterung unseres etablierten Unternehmens. Unser Ziel ist es, künftig noch näher bei unseren Kundinnen und Kunden in Hamm zu sein und unsere bewährte Unterstützung weiter auszubauen. Als von der Stadt Hamm anerkannter Dienst verfügen wir über mehr als fünf Jahre Erfahrung in der alltäglichen Unterstützung und Zusammenarbeit mit



Das gesamte Team der Haushaltshilfe Hamm freut sich auf Ihren Anruf.

Krankenhäusern, Arztpraxen, Behörden und Ämtern.

Wichtig: Trotz der Verzögerung stehen Ihnen alle unsere Dienstleistungen uneingeschränkt zur Verfügung. Unsere Einsätze und Serviceleistungen laufen wie gewohnt und ohne Unterbrechung weiter – Sie müssen somit auf keine Unterstützung verzichten.

Ihre Ansprechpartnerin vor Ort
Für den Standort Hamm ist Bezirksleiterin Annika Windey Ihre persönliche Ansprechpartnerin. Gemeinsam mit unserem engagierten Team sorgt sie dafür, dass Sie verlässliche Unterstützung im Haushalt und Alltag er-

halten – unkompliziert, kurzfristig und persönlich.

Unser Motto

„Hilfe mit Herz, Verlässlichkeit und einem Lächeln.“ Das bedeutet für uns: keine langen Wartezeiten, keine komplizierten Vertragsbindungen und feste Ansprechpartner, die regelmäßig zu unseren Kundinnen und Kunden kommen. So entsteht Vertrauen – und darauf können Sie sich jederzeit verlassen.

Unser Leistungsspektrum

- Haushaltsführung: Reinigung, Wäsche, Bügeln, Fenster putzen
- Begleitung: Fahrten zum Arzt, Einkäufe, Botengänge



- Organisation: Schriftwechsel und Abrechnung direkt mit den Pflegekassen

Warum wir?

- Kurze Wartezeiten dank großem, geschultem Team
- Individuelle Hilfe durch feste Haushaltshilfen
- Zertifiziertes Unternehmen mit versicherten und regelmäßig fortgebildeten Mitarbeitenden
- Familiäre Unternehmenskultur – davon profitieren auch unsere Kundinnen und Kunden

Ein Anruf genügt – wir vereinbaren gerne ein kostenloses und unverbindliches Erstgespräch bei Ihnen zu Hause. Gemeinsam finden wir die passende Unterstützung für Ihren Alltag.

Haushaltshilfe Hamm
Werler Straße 80, 59063 Hamm
Telefon: 0170 49 35 110
02381 30 75 900
www.haushaltshilfehamm.de

Das gesamte Team der Haushaltshilfe Hamm freut sich schon jetzt auf Ihren Anruf!

HERBST-DEAL

15%*

Rabatt auf alle
Überdachungen
bis 30.11.2025

ZUSÄTZLICH LED'S GESCHENKT

* Nicht mit anderen Rabattaktionen kombinierbar.

EBT ALUMINIUMBau GmbH

TERRASSENDÄCHER | SOMMERGÄRTEN | CARPORT | SONNENSCHUTZSYSTEME | PUSSEES | ZAUNELEMENTE | INSEKTENSCHUTZ

Hügelstraße 20 | 49497 Mettingen | Telefon 05452 634 9980
Amelunxenstraße 13 | 48167 Münster | Telefon 02506 504 9940
www.ebt-aluminiumbau.de



**GÄRTNERMEISTER
Christian Droste**
Gärtner mit Herz

0176/23915628

Ostholt 1 • 59229 Ahlen/Dolberg
www-gaertnermeister-droste.de
info@gaertnermeister-droste.de



Baumfällung/-pflege
Problembaumfällung
Baumklettern
Rodung/Wurzelentfernung
Forst-/Gartenarbeiten
Baggerarbeiten

Niels HASSELBERG
Baumdienst Beckum

☎ 02521 2990789 0160 94800436

Metallbau Brüggemann GmbH
Kruppstr. 23 • 59227 Ahlen
Telefon 0 23 82 / 9 40 86 83
www.metallbau-brueggemann.de



So wird der Garten fit für die kalte Jahreszeit

Zeit für den Herbstputz im Garten



Herbstzeit ist Pflegezeit: Mit einem Laubbläser lassen sich Rasenfläche und Wege einfach und schnell vom Laub befreien. Die Blätter können dann leicht aufgenommen und weiterverwendet werden, zum Beispiel gehäckselt als Beetabdeckung. Foto: djd/Andreas Stihl

(DJD). Der Herbst läutet allmählich das Ende der Gartensaison ein und die Natur bereitet sich auf den Winter vor. Nun braucht der Garten die richtige Pflege, um fit für die kalte Jahreszeit zu werden. Zu den wichtigsten Gärtner-Aufgaben gehört es jetzt, herabgefallenes Laub von den Rasenflächen zu entfernen, Pflanzen vor den ersten Frostnächten zu schützen sowie den Terrassenbelag und die Gartenwege gründlich zu säubern. Mit praktischen Gartenhilfen lassen sich viele dieser Aufgaben schnell und bequem erledigen.

Mit Laub einen Ruhebereich für die Tierwelt schaffen

Buntes Herbstlaub kann ein Blickfang sein. Auf dem Rasen, Gartenwegen oder Terrasse ist es jedoch nicht willkommen: Gräser werden nicht optimal mit Licht und Sauerstoff versorgt, Wege und Terrassen kann Laub rutschig machen. Für saubere Verhältnisse sorgen kraftvolle und trotzdem leise Akku-Geräte wie der Laub-

bläser BGA 50 von Stihl – sie blasen das Laub im Nu zusammen. Anschließend kann das Laub eingesammelt und nachhaltig weiter genutzt werden: Auf dem Kompost verwandelt es sich mit der Zeit in wertvollen Humus, der in der kommenden Saison zu Dünger wird, außerdem kann es gehäckselt als Beetabdeckung genutzt werden, um die Pflanzen vor Frost zu schützen. Auch der heimischen Tierwelt nützt das Laub: „Ein Haufen Laub und Totholz in einer ruhigen Ecke des Gartens schafft einen natürlichen Rückzugsort für Igel und andere Kleintiere“, erklärt Jens Gärtner. Ein weiterer Tipp zum nachhaltigen Gärtnern: Verblühte Pflanzen in einem Teilbereich des Gartens einfach stehen lassen. „Dies bietet Insekten einen Ort zum Überwintern und trägt daher zum Erhalt der Artenvielfalt bei“, erklärt Jens Gärtner weiter.

Frisch geputzt in den Winterschlaf

Terrasse und Gartenmöbel benötigen im Herbst ebenfalls etwas Aufmerksamkeit und sollten vor der Winterpause noch von den Spuren des Sommers befreit werden. Mit Hilfe eines Hochdruckreinigers wie dem Stihl RE 80 gelingt dies schnell und einfach. Praktisch ist der Flächenreiniger, der als optionales Zubehör erhältlich ist und Bodenplatten gründlich von Schmutz und Staub befreit. Unter <https://stihl.ly/Herbstputz> etwa finden sich weitere nützliche Tipps zur Außenreinigung rund ums Haus. Nach dem letzten Einsatz bei der Herbstpflege haben die Gartengeräte selbst eine Pause verdient. Bevor sie eingelagert werden, sollten sie gründlich gereinigt beziehungsweise bei Bedarf gewartet werden. „Trockene, gut belüftete Plätze wie eine Garage oder ein Gartenhäuschen sind als Winterquartier ideal“, empfiehlt Jens Gärtner. Akkus sollten separat an einem frostfreien Ort wie dem Keller aufbewahrt werden.



ESTRICH-BAU GmbH

Seit über 25 Jahren im Handwerk

Tel. 0 25 28 / 15 77 • Fax 0 25 28 / 17 99
59227 Ahlen-Vorhelm • Hauptstrasse 20

WWW.EB-ESTRICHBAU-GMBH.DE



Ihr Fugenprofi!

Silikon Fugentechnik
André Engelbracht

Qualität im ganzen Haus
durch Fugen aller Art: Altbau,
Fliesen, Klinker, Naturstein,
Fugensanierung, uvm.

Tel. 02921 - 671212

Mobil: 0171 - 8093295

www.silikon-fugentechnik.de
engelbracht-andre@t-online.de



**MEISTERBETRIEB
TOMASZEWSKI**
GmbH

Ihr professioneller
Partner für Parkett
und Bodenbeläge
in Bergkamen und
Umgebung.

**PARKETT • PVC-DESIGNBELÄGE
KORK • LAMINAT • TEPPICHBÖDEN**

Lindenweg 19a • 59192 Bergkamen

Telefon: 0 23 07 / 63 51 • Fax: 0 23 07 / 68 340

info@parkett-tomaszewski.de • www.parkett-tomaszewski.de

So schützen Sie Ihr Traumhaus-Projekt vor dem Stillstand

Albtraum Insolvenz am Bau



Wenn der Bau des Eigenheims plötzlich stillsteht, könnte die Insolvenz eines Bauunternehmens dahinterstecken. In einem solchen Fall sollten Bauherren nicht vorschnell reagieren, sondern unabhängigen Rat suchen. Foto: djd/Bauherren-Schutzbund/Getty Images/majoros

(DJD). Der Traum vom eigenen Haus kann schnell zum Albtraum werden, wenn die beauftragte Baufirma Insolvenz anmeldet. Für Bauherren bedeutet das nicht nur einen möglichen Baustopp, es drohen oft auch erhebliche finanzielle Verluste. „Die Insolvenz einer Baufirma ist für Bauherren der GAU. Wer aber rechtzeitig vorbeugt, kann das Risiko deutlich reduzieren und im Ernstfall besser reagieren“, sagt Erik Stange, Pressesprecher des Bauherren-Schutzbund e. V. (BSB).

Risiken minimieren – Sicherheit von Anfang an

Eine sorgfältige Vorbereitung schützt am besten vor bösen Überraschungen. Bauherren sollten das ausgewählte Unter-

nehmen gründlich prüfen: Eine Bonitätsauskunft und Referenzen aus abgeschlossenen Projekten können wertvolle Hinweise liefern.

Vor allem aber ist die Vertragsgestaltung entscheidend. Zahlungen sollten ausschließlich nach Baufortschritt erfolgen, um finanzielle Vorleistungen zu vermeiden. Empfehlenswert sind zudem Vertragserfüllungs- oder Fertigstellungsbürgschaften, die im Ernstfall als finanzielle Absicherung dienen. „Transparente Verträge und klare Sicherheiten sind die Basis, um ein Bauprojekt auch gegen unvorhergesehene Entwicklungen abzusichern“, betont Stange.

Die Prüfung durch einen unabhängigen Fachanwalt für Bau-

und Architektenrecht vor einem Vertragsschluss gibt Bauherren mehr Sicherheit. Unter www.bsb-ev.de gibt es dazu weitere Hintergrundinfos und Adressen von beratenden Bauingenieuren, Architekten und Vertrauensanwälten in ganz Deutschland.

Hilfe im Notfall – besonnen handeln

Wenn trotz aller Vorsorge eine Insolvenz eintritt, gilt es, Ruhe zu bewahren und strukturiert vorzugehen. Zunächst sollten Bauherren alle Zahlungen sofort einstellen, die Baustelle sichern und den aktuellen Stand dokumentieren. Danach ist es wichtig, fachlichen Rat einzuholen, um Ansprüche zu prüfen und die nächsten Schritte einzuleiten, am besten mit unabhängiger Beratung, rechtlicher Einschätzung und konkreter Hilfe bei der Suche nach Nachfolgefirmen.

Den Bau erfolgreich zum Abschluss bringen

Auch wenn die Insolvenz einer Baufirma zunächst wie das Aus des Bauprojekts erscheint, ist in den meisten Fällen eine Fortführung möglich. Mit fachlicher Unterstützung und einer realistischen Einschätzung der verbleibenden Arbeiten können Bauherren ihr Projekt erfolgreich zum Abschluss bringen. Entscheidend ist, rechtzeitig die richtigen Schritte einzuleiten und professionelle Hilfe an der Seite zu haben. „Wer auf einen Vertrag achtet, der alle Schutzrechte beinhaltet und sich vor Vertragsunterzeichnung beraten lässt, minimiert das Risiko erheblich“, betont Stange. Damit bleibt der Weg ins eigene Heim auch in schwierigen Situationen offen.

NBL NATURSTEINE BECKER GMBH — LÜNEN

NATURSTEINE FÜR IHREN OUTDOOR-BEREICH

Baustoffe aus Naturstein · Feinsteinzeug
Deko-Objekte · Reinigungs- und Pflegeprodukte
Fugenmörtelsystem



info@nbl-natursteine.de · 02306 259252
In den Telgen 8 · 44536 Lünen

Heizung und Sanitär Handel Schittek

Fachhandel für Heizungs- & Sanitärbedarf



Gewerbehof 17 · 59368 Werne · Tel. 02389 / 16 19
mswerne@web.de

Wir modernisieren Ihre Küche!

Mit neuen Fronten nach Maß!
02302/3928164 Fachbetrieb E. Breuer
www.breuer.portas.de PORTAS®

HEIZÖLTANKANLAGEN

Demontagen · Sanierung · Wartung
Schnell, sauber, günstig
Vom Fachbetrieb zum Festpreis
G-TEC Tankanlagen Gronau
www.gtectankanlagen.de
info@gtectankanlagen.de
Telefon 0176/70 60 44 00

Inhaber Heinrich Liebelt
reiberg
TAPETEN FARBEN BODENBELÄGE
Bunsenstraße 4
D-59229 Ahlen
Tel. 02382 74120
Fax 02382 74126
E-Mail: info@reiberg.com
Mo-Fr: 9:00-12:30 & 14:30-18:30 Uhr
Sa: 9:00-14:00 Uhr

Anita Stapper
Gartenpflege · Grünanlagenpflege · Gehölzschnitt
Telefon 025 81/48 44
Mobil 0171/3 76 48 34
E-Mail: anitastapper@web.de

SCHÜRHÖRSTER
DACHDECKER MEISTERBETRIEB
Haarbachstraße 50
59227 Ahlen
Telefon
0160/36 79494
02528 / 4910918
E-Mail: info@dach-ahlen.de
www.dach-ahlen.de

Teppich Galerie **Khodaverdi**
GmbH
NEU EINGETROFFEN: ORIGINAL NEPAL Jetzt zu TIEFSTPREISEN!
mit bester handversponnener Hochlandwolle
Nepal super 350 x 250 jetzt 1.250,- EUR
Nepal super 240 x 170 jetzt 499,- EUR
Nepal super 180 x 120 jetzt 199,- EUR
Nepal super 160 x 90 jetzt 149,- EUR
Oststr. 6 · 59065 Hamm · Tel. 0 23 81/2 56 01 · Täglich von 10-18 Uhr

Kasperczyk Technische Gewebe GmbH

Auf dem Tigge 49 · 59269 Beckum
Telefon/Fax 0174/1402504
www.kasperczyk-planen.de
info@kasperczyk-planen.de



- PAVILLONS
- SCHUTZDÄCHER
- POLSTERARBEITEN
- SONNENSEGEL
- TEICHFOLIE
- SONNENSCHUTZ
- PLANEN
- ZELTE
- BOOTSPERSENNINGE



Digitalsteuer-Plan schadet Deutschland

Berlin. Kulturstatsminister Weimer (CDU) hat vorgeschlagen, eine sogenannte „Digitalabgabe“ einzuführen, mit der große Tech-Konzerne wie Google, Amazon oder TikTok künftig Milliardenbeträge an den deutschen Staat zahlen sollen. Damit will die schwarz-rote Bundesregierung angeblich mehr Steuergerechtigkeit schaffen und zusätzliche Einnahmen erzielen.

Der finanzpolitische Sprecher der AfD-Bundestagsfraktion, Kay Gottschalk, erklärt hierzu:

„Diese Pläne sind ökonomisch falsch und politisch gefährlich. Deutschland hat kein Einnahmenproblem, sondern ein Ausgabenproblem. Statt immer neue Abgaben zu erfinden, sollte die Regierung endlich sparen. Eine Digitalsteuer schwächt den Standort, behindert Innovationen und wird letztlich von den Verbrauchern bezahlt.“

Amerikanische und chinesische Tech-Giganten werden das nicht stillschweigend hinnehmen. Die US-Regierung würde auf so einen Schritt mit Gegenmaßnahmen reagieren. Die Folge wären

teurere digitale Leistungen und ein weiteres Belastungspaket für Wirtschaft und Bürger.

Deutschland verliert nicht, weil Konzerne zu wenig Steuern zahlen, sondern weil der Staat zu viel Geld ausgibt. Diese Digitalsteuer ist reine Symbolpolitik, teuer, riskant und kontraproduktiv.

Die AfD-Bundestagsfraktion wird der Einführung einer solchen Steuer nicht zustimmen, da sie keine Probleme löst, sondern lediglich neue schafft.“



Kay Gottschalk, MdB

Deutschland verliert massiv an Attraktivität für Industrieinvestitionen

Berlin. Zu der Umfrage unter 240 hochrangigen Managern von europäischen und amerikanischen Industrieunternehmen, ihre Investitionen künftig außerhalb Deutschlands und Europas tätigen zu wollen, äußert sich AfD-Bundessprecherin Alice Weidel wie folgt:

„Die Umfrage unter den Industriebossen zeichnet ein düsteres Bild von Deutschlands industrieller Zukunft. Nicht getätigte Investitionen international tätiger Industrieunternehmen bedeuten morgen und übermorgen Standortschließungen in Deutschland und den Abbau von hunderten Arbeitsplätzen. Darüber hinaus werden die betroffenen Kommunen unter weiter sinkenden Gewerbesteuererträgen leiden. Die Gefahr, dass ganze Regionen wie beispielsweise die Autoregion Stuttgart veröden wie einst Detroit, ist real.“

Dass ein Drittel der befragten deutschen Manager angeben, die Produktion ihrer Unternehmen aktiv in andere Kontinente zu verlagern



Alice Weidel, MdB

oder dorthin auszuweiten, müssten im Kanzleramt und im Wirtschaftsministerium die Alarmglocken so laut schrillen lassen, dass

dort endlich umgedacht werden müsste, dass Deutschland sich mit seiner gescheiterten Energiewende und der Deindustrialisierung auf

dem Weg in den Niedergang befindet.

Das Glas ist nicht halbvoll, Herr Merz, es ist dabei sich schnell zu

leeren. Deutsche Investoren machen vielmehr einen großen Bogen um den einst stolzen, aber mit hohen Steuern und Abgaben belasteten deutschen Industrie-Standort und investieren im europäischen Ausland. Unser Wohlstand und Wohlfahrtsstaat sind dadurch massiv gefährdet.

Deshalb muss endlich Schluss sein mit ideologischer Energiepolitik – Deutschland braucht neue Kernkraftwerke. Die Energiewende ist gescheitert. Die AfD will ein investitions- und innovationsförderndes wirtschaftliches Umfeld. Wir wollen auf breiter Front deregulieren und Bürokratie abbauen. Und die AfD will den Standort Deutschland durch eine innovations- und technologiefördernde Politik weiter voranbringen.

Internationaler Handel ist die Grundlage unseres Wohlstands und des friedlichen Miteinanders. Wirtschaftliche Sanktionen halten wir grundsätzlich für falsch. Handelschranken wollen wir in Europa und weltweit abbauen.“

Digitalsteuer-Plan schadet Deutschland



Dirk Brandes, MdB

Berlin. Die AfD-Bundestagsfraktion bringt unter Federfüh-

rung des Abgeordneten Dirk Brandes einen zukunftsweisen-

den Antrag (BT-Drs. 21/2301) in den Deutschen Bundestag ein. Ziel ist die Stärkung digitaler Eigenverantwortung und die Förderung eines freien, dezentralen Geldsystems auf Basis von Bitcoin. Der Antrag setzt ein klares Zeichen gegen den geplanten digitalen Euro der Europäischen Zentralbank, der den Weg in staatliche Kontrolle und finanzielle Abhängigkeit ebnet.

Der AfD-Bundestagsabgeordnete Dirk Brandes teilt dazu mit:

„Freiheit beginnt beim Geld. Wer über das Geld der Bür-

ger verfügt, verfügt über ihre Lebensentscheidungen. Der digitale Euro ist nichts anderes als ein Werkzeug zur Überwachung und Steuerung – das Gegenteil von Freiheit.“

Bitcoin hingegen steht für Unabhängigkeit, Eigentum und Selbstbestimmung. Ein dezentrales Geldsystem ist der logische Schritt in eine digitale Zukunft, in der Bürger nicht mehr Bittsteller des Staates sind, sondern souveräne Akteure. Hinter Bitcoin steht keine Bank, keine Regierung, sondern ein offenes, grenzenloses Netzwerk von Menschen,

die Freiheit leben wollen. Mit unserem Antrag fordern wir die Bundesregierung auf, Bitcoin als strategische Zukunftstechnologie anzuerkennen, staatliche Bitcoin-Reserven aufzubauen, Pilotprojekte für Zahlungen in Bitcoin im öffentlichen Bereich zu ermöglichen und die steuerliche Benachteiligung von Kryptowerten zu beenden.

Deutschland muss in diesem Bereich endlich Innovationsführer werden – nicht Kontrollstaat. Die Zukunft gehört nicht dem digitalen Euro – sie gehört dem freien Menschen.“

Mit kreativen Fotogeschenken für Glücksmomente sorgen

Mehr als ein Bild



Erinnerungen verschenken: Schöne Urlaubsmomente oder Highlights einer Familienfeier lassen sich in einem selbstgestalteten Fotobuch auf kreative Weise festhalten.

Foto: DJD/pixum.de

(DJD). Mit etwas Kreativität verwandeln sich Fotos in originelle Präsente, die beim Beschenken mit Sicherheit für Glücksmomente sorgen. Zum Jubiläum, zum Geburtstag oder einfach so zwischendurch: Zu unterschiedlichsten Anlässen finden sich originelle Ideen.

Das Fotobuch bleibt ein beliebter Klassiker, der durch unterschiedliche Formate, Designs und flexibel kombinierbare Layouts immer wieder neu interpretiert werden kann.

Tipp: Gemeinsam mit hochwertigen Wandbildern lässt sich daraus etwa unter www.pixum.de

ein Ensemble an persönlichen Momenten schaffen. Eine schöne Idee sind auch Fotogeschenke als nützliche Begleiter durch den Alltag – zum Beispiel eine individuell gestaltete Fototasche, ein Servierbrett oder ein Kissen mit einer originellen Bildcollage.

HOLE DIR DEN PERFEKTEN SCHUTZ FÜR DEINE BÜCHER!

Die nachhaltigen Colibri Buchschoner halten viel aus und passen immer.

Schreibwarenfachgeschäft & Druckdienstleister mit

Der Kopierladen

Papier | Schule + Büro | Druck | Textildruck | Grafik & Co.

IHR FACHGESCHÄFT FÜR SCHULBEDARF IN WERNE!

Ist etwas nicht vorrätig? Kein Problem, wir bestellen es für Sie!

Bült 11 - 59368 Werne - Tel. (0 23 89) 7 79 64 27
info@kopierladen-werne.de - www.kopierladen-werne.de

Textildruck
Bindungen
Grafik & Co.
Bürobedarf
u.v.m.

Gardinen SB

Herbstzeit ist Kuschelzeit

Wir führen schöne
Thermostoffe,
Jersey und
Nähzubehör

Gardinen SB | Grünstraße 84 | 0 23 81/5 38 85
Parkplätze hinter dem Haus

+++Anzeige+++

Die perfekte Schärfe

Unser Expertentipp in dieser Woche: Stephan Blank von „Der Gratwandler“ aus Unna informiert über die Vorzüge von Klingen aus Damaststahl im Vergleich zu anderen Materialien und was es rund um den Kauf sowie die Nutzung zu beachten gilt.

Endlich ist es wieder Zeit für einen kleinen Exkurs über das älteste Werkzeug der Menschheit.

Schon in der frühesten Steinzeit werden Klingen handwerklich höchst anspruchsvoll hergestellt. Diese Klingen bestanden hauptsächlich aus Obsidian und zählen auch heutzutage zu den schärfsten ihrer Art. Ihre Herstellung ist äußerst anspruchsvoll und erfordert eine langjährige Erfahrung und sehr viel handwerkliches Geschick.

Danach kam die Verhüttung von Bronze in Mode. Bronzeklingen waren leicht

ter und in größeren Mengen herzustellen. Sie waren aber bei Weitem nicht so scharf und sind sehr leicht verbogen.

Die nächste Evolutionsstufe bildeten die Klingen aus vergleichsweise niedrig vergütetem „Eisen“. Den Höhepunkt dieser Epoche bildeten die kunstvoll gearbeiteten Klingen aus mehrlagigem Damaststahl, der durch vielfaches Falten und anschließendem Feuerverschweißen mit erneutem Ausschmieden, ein regelrecht lebendiges, an die Maserungen eines Baumes erinnerndes Muster, hervorgerufen hat.

Auch heutzutage sind Küchenmesser mit Damaststruktur sehr beliebt. Hier gibt es grob eingeteilt zwei Arten von Damastklingen. Zum einen, den voll durchgeschmiedeten Damaststahl, bei dem die Struktur bis hin zur Schneide läuft. Zum anderen gibt es den Damast, der eine harte Schneidlage (häufig VG10) ummantelt.

Diese Art kommt vor allem bei asiatischen Klingen zum Einsatz und wird „Sanmai“ genannt.

In jedem Fall sind Damastklingen deutlich aufwendiger in der Herstellung als Monostahlklingen. Insofern ist vor besonders günstigen Angeboten im Internet Vorsicht geboten. Bei Unsicherheiten kann ein gutes Messerfachgeschäft oder auch „Der Gratwandler“ beratend zur Seite stehen.

Schließlich sei noch gesagt, dass gerade bei Damastklingen, die in Sanmai-Technik hergestellt wurden, einiges beachtet werden muss. Diese Klingen vertragen keine Querbelaastung, wie zum Beispiel das „Runterschieben“ des Schnittgutes quer zur Schneidrichtung. Hierbei können kleine Ausbrüche in der Schneide entstehen und die Klinge muss früher nachgeschliffen werden.

Und zu guter Letzt: **Messer gehören nicht in die Spülmaschine!**

10 Jahre Jubiläum

Ihr Experte für den perfekten Schliff

Stephan Blank
Der Gratwandler

Mobil: 0173 / 60 37 678
www.der-gratwandler.de

Kaufe alle PKWs u. LKWs,
Unfall- u. Motorschaden aller
Art, ohne TÜV, Barzahlung,
auch Sonn- u. Feiertag.
Tel: 0231 - 13 09 93 06 oder
0176 - 61 67 54 46

Wir kaufen
Wohnmobile + Wohnwagen
03944-36160
www.wm-aw.de
WOHNMOBIL-CENTER
Am Wasserturm

AUTOANKAUF - ALLE PKWs!
Mit oder ohne TÜV, KM, Unfall,
Mängel, alles egal!
Schnelle Abholung & faire Preise,
auch Sonn- & Feiertage!
0163 333 3481(WhatsApp auch)

BORG DORF
DIE FAHRSCHULE
Module LKW & Bus
08.11. - 15.11.
22.11. - 29.11. - 13.12.
33449 Langenberg
Hauptstraße 52
0177 - 754 3 754
borgdorf@t-online.de
www.fahrschule-borgdorf.de

! Achtung ! Kaufe alle
PKW's und LKW's, Diesel
u. Benziner, auch mit allen
Schäden, TÜV, KM egal.
Tel. 01578/8835399

Rose **Taxi & Mietwagen**
Kurierdienst
☎ 0 23 81 - 44 02 30
44 26 07
9-Sitzer rund um die Uhr
Alsenstraße 19 • 59067 Hamm

H. MEYER **GM**
BH
Verkauf von Oldtimerteilen für
Mercedes-Benz-Fahrzeuge
Speziell für 190 SL fast alles auf Lager, auch für W113
viele Teile auf Lager bzw. kurzfristige Beschaffung möglich
Söterner Str. 12 • 55767 Meckenbach
Tel. 0 67 82/4 08 33 • Fax 0 67 82/4 09 33

Autofahren ohne Führerschein
auf dem Verkehrsübungsplatz
Autofahren üben ab 16 Jahre im eigenen PKW
33397 Rietberg-Neuenkirchen • Varenseller Straße 11
Mobil 0151 - 72 20 25 53 (während der Öffnungszeiten)
Öffnungszeiten des Platzes:
Freitags 15-19 Uhr • Sa., So. und an Feiertagen 10-18 Uhr
Weitere Infos unter: www.verkehrsuebungsplatz-kuehe.de

So lassen sich Bikes zuverlässig mit dem Auto zum Urlaubsziel transportieren

Sicherer Halt fürs Zweirad



Millionen Menschen in Deutschland nehmen das eigene Fahrrad oder E-Bike mit in den Urlaub.
Foto: djd/Fix4Bike

(DJD). Urlaub auf zwei Rädern boomt: 37,4 Millionen Menschen in Deutschland benutzen laut der ADFC-Radreiseanalyse 2024 ein Fahrrad im Urlaub und für Ausflüge – das ist mehr als die Hälfte der Erwachsenen. Natürlich möchte man auch im Urlaub am liebsten das eigene Rad, mit dem man im Alltag vertraut ist, weiterverwenden. Doch wie gelingt ein stressfreier und vor allem sicherer Transport ans Ziel? Wer das Fahrrad oder E-Bike huckepack mit dem Auto befördern möchte, hat einige grundlegende Dinge zu beachten, beispielsweise beim Fahrverhalten. Zudem dürfen Rücklichter, Bremsleuchten und Kennzeichen niemals verdeckt sein, vielfach ist ein zusätzliches Kennzeichen für den Fahrradträger erforderlich.

Fester Halt mit nur einem Klick

Entscheidend für eine sichere Urlaubsfahrt ist eine zuverlässige, einfach zu benutzende Befestigung des Fahrradträgers an der Anhängerkupplung. Er-

fahrene Radurlauber wissen nur zu gut: Klassische Klemmsysteme lassen sich nicht immer einfach auf dem Kugelkopf arretieren. Bei der Montage muss der Fahrradträger in die Waage gebracht und gleichzeitig verklemt werden – kein leichtes Unterfangen. Dabei gibt es heute einfache und sichere Lösungen wie das Adaptersystem Fix4Bike der Marke Oris. Dank einem speziell konstruierten Kugelhals mit zwei Bolzen unterhalb des Kugelkopfs und passender Aufnahme am Fahrradträger sorgt es für eine präzise, spielfreie Verbindung – mit nur einem Handgriff, ohne Nachjustieren. Fahrradträger mit der patentierten Aufnahme werden oberhalb der Kupplungskugel positioniert und einfach abgesenkt, bis sie hörbar mit einem Klick automatisch einrasten. Einmal montiert, sitzt der Fahrradträger absolut sicher und stabil, ein Kippen oder Verdrehen ist ausgeschlossen. Unter www.oris-automotive.com finden sich weitere Details.

Tests bestätigen einfache Montage

Die unkomplizierte Handhabung überzeugt auch unabhängige Mobilitätsclubs wie den ADAC in Deutschland oder den TCS aus der Schweiz. Der ADAC etwa attestiert dem System im großen Fahrradträger-Vergleichstest 2025 „mit Abstand die einfachste Montage“ im gesamten Vergleich. Der Hersteller selbst geht bei seinen Anhängervorrichtungen über die Pflichttests hinaus und lässt die Technik auch mit nicht vorgeschriebenen Tests wie Carlos TC BC auf Herz und Nieren prüfen. Schon heute wird nahezu jedes vierte Neufahrzeug, das ab Werk über eine Anhängervorrichtung verfügt, mit diesem System ausgeliefert. Zudem ist eine Nachrüstung in Fachwerkstätten möglich. Gut zu wissen: Während Fix4Bike-Fahrradträger nur auf die entsprechenden Anhängerkupplungen passen, sind die Kupplungen kompatibel zu allen gängigen Fahrradträgern.

Naturerlebnis mit fünf Sternen: ADAC-Superplätze und Glamping in Niedersachsen

Die besten Campingplätze mit See, Strand oder Stadt

(DJD). Der ADAC-Campingführer hat 23 deutsche „Superplätze 2025“ mit der Höchstwertung von fünf Sternen gekürt, darunter drei in Niedersachsen: Im Südsee-Camp in der Lüneburger Heide tut sich eine exotische Welt auf, mit weißem Sand am Badesee, Pool unter Palmen und tropischem Badeparadies. Im Osnabrücker Land ist der Aquapark



mit schwimmenden Kletterinseln, Rutschen und Wasserski das Highlight für die Urlauber im Ferien- und Erlebnispark am Alfsee.

Und das Nordsee-Camping Neuharlingersiel liegt direkt hinterm Deich, mit direktem Zugang zum Strand und zum UNESCO-Welterbe Nationalpark Niedersächsisches Wattenmeer. In Wolfsburg das

Vanlife zum Luxusurlaub mit Zugang zum Spa im 5-Sterne-Hotel in der Autostadt. Unter www.reiseland-niedersachsen.de/camping sind die Campingplätze zu finden.

Foto: Das Südsee-Camp in der Lüneburger Heide macht mit dem weißen Strand am Badesee seinem Namen alle Ehre. djd/TourismusMarketing Niedersachsen/Südsee-Camp

Auch in der Karnevalszeit gilt das Motto „Don't drink and drive“

Närrisch feiern, vernünftig fahren



In der „fünften Jahreszeit“ sollten nicht nur die Fahrer der Karnevalswagen nüchtern bleiben, sondern auch alle anderen Jecken, die noch ein Fahrzeug führen wollen. Foto: djd/TÜV-Hessen/Patrick Poendl

(DJD). Ob Karneval, Fasching oder Fastnacht: Rund um den Rosenmontag geht es in vielen Gegenden Deutschlands hoch her – mit Umzügen, Sitzungen und Bällen auf der Straße und in den Kneipen. Fast immer fließt dabei reichlich Alkohol. Wer da-

rauf nicht verzichten will, sollte das Auto lieber gleich zuhause lassen. Sonst ist unter Umständen am Aschermittwoch nicht nur die Party vorbei, sondern auch der Führerschein weg.

Das sagt das Gesetz

„Alkohol liegt neben anderen

Faktoren wie überhöhter Geschwindigkeit auf Platz 4 der häufigsten Unfallursachen“, weiß Dr. Kirsten Heitland, Bereichsleitung bei TÜV Hessen. Das Gesetz setzt deshalb genaue Grenzen: „Ab einem Wert von 0,5 Promille ist das Führen ei-

nes Kraftfahrzeuges verboten. Für Fahranfänger bis zum 21. Geburtstag gilt in der Probezeit die 0,0 Promillegrenze“, so die Expertin. Bis 1,09 Promille gilt ein Verstoß als Ordnungswidrigkeit und wird mit zwei Punkten in Flensburg, 500 Euro Strafe sowie einem Monat Fahrverbot geahndet. „Ab einer Fahrt mit 1,1 Promille befinden wir uns im Bereich der Straftaten. Jedoch kann sich ein Fahrer auch bereits ab 0,3 Promille strafbar machen, wenn es zu Ausfallerscheinungen oder einem Unfall kommt“, betont Heitland. Ab 1,6 Promille oder bei mehrfachen Trunkenheitsfahrten droht außerdem die Medizinisch-Psychologische Untersuchung (MPU) – Informationen dazu gibt es unter www.tuev-hessen.de.

Faustformel für Promillewerte

Für feierwütige Jecken bedeutet das: am besten gar nichts oder mit viel Verstand trinken. Um den Promillewert abzuschätzen, hilft eine grobe Faustformel: „Beim Konsum von 0,2 Liter Bier kann man von einer Blutalkoholkonzentration von 0,1 Pro-

mille ausgehen, 0,1 Liter Wein oder ein Pinnchen Schnaps führen ebenfalls zu 0,1 Promille“, erklärt die Expertin. „Aber Achtung: Für eine genauere Berechnung muss das Geschlecht, das Gewicht und die Zeit des Konsums berücksichtigt werden. Im Internet gibt es dafür verschiedene Promillerechner.“

Restalkohol beachten

Doch auch wer nach der Party brav mit dem Bus nach Hause fährt, sollte am nächsten Tag möglichen Restalkohol im Blick haben. Dazu Heitland: „Innerhalb von einer Stunde bauen sich circa 0,13 Promille wieder ab. Trinkt also ein 80 Kilo schwerer Mann 0,2 Liter Bier, ist dieses in etwa einer Stunde neutralisiert. Wenn man jedoch an einem Abend sehr viel trinkt und beispielsweise 1,6 Promille erreicht, braucht es circa 13 Stunden, bis der Alkohol vollständig abgebaut ist. In diesem Fall reichen fünf Stunden Schlaf nicht aus, um wieder fahrtüchtig zu sein.“ Im Zweifel gilt dann immer: Nicht närrisch handeln und das Auto lieber stehen lassen.



**JUBILÄUMS
DEAL**



**GEGRÜNDET
1825**

Beispielfotos der Baureihe. Ausstattungsmerkmale ggf. nicht Bestandteil des Angebots.

OPEL CORSA JUBILÄUMS-EDITION 1.2, 74 kW (100 PS)

mit **TOP-Ausstattung inklusive:** Parkpilot, Klimaanlage, Multimedia Radio mit kabelloser Smartphone-Integration, Sitz- & Lenkradheizung, uvm.

JUBILÄUMS-PREIS 19.990 €

IHR PREISVORTEIL² 4.940 €

OHNE ANZAHLUNG MTL.¹ **149 €**

Pflichtangaben nach Pkw-EnVKV für den Corsa 1.2, 74 kW:

Energieverbrauch (kombiniert) 5,2 l/100km; **CO₂-Emissionen** (kombiniert) 118 g/km; **CO₂-Klasse** D.

Irrtum/Zwischenverkauf vorbehalten. ¹Leasingbeispiel der Stellantis Bank SA Niederlassung Deutschland, Siemensstr. 10, 63263 Neu-Isenburg, für die wir als ungebundener Vertreter tätig sind. Sonderzahlung 0 €, Laufzeit 36 Monate, Fahrleistung p.a. 5.000 km, gebundener Sollzins 0,00%, effektiver Jahreszins 0,00%, Finanzierungsbetrag 24.140 €, voraussichtlicher Gesamtbetrag 3.576 €, zzgl. 1.290 € Überführungskosten. ²gegenüber der unverbindlichen Preisempfehlung des Herstellers am Tag der Erstzulassung. Angebot als Tageszulassung ohne Kilometer-Laufleistung.

200 JAHRE
Rüschkamp
GEGRÜNDET 1825

44145 Dortmund · Evinger Str. 20 – 24 · Telefon 0231/31 72 75-0
59368 Werne · Lünener Str. 41 · Telefon 02389 / 98 40-0
44532 Lünen · Viktoriastr. 73 · Telefon 02306 / 2 02 03-0
59379 Selm · Schachtstraße 1 · Telefon 02592 / 9 34 - 0
59348 Lüdinghausen · Seppenrader Str. 17 · Telefon 02591/79 79-0

www.opel-rueschkamp.de

Thüringen

Hotel Wolfsmühle
Inh. D. Hempel HOTEL • RESTAURANT • CAMPING

Zur Wolfsmühle 20, 99734 Nordhausen OT Rodishain
"Mühlentage" im Südharz
5 Nächte im DZ mit HP **ab 300,-€**
ganzjährig So bis Fr o. Feiertage, Preis p.P.
inkl. WLAN, Sauna & Naturbadeteich, Spielplatz
Tel: 034653-348 www.wolfsmuehle.de

Urlaub im Thüringer Wald
Natur pur, absolute Ruhe,
FeWo, 65m², 30,-€/Tag für 2 Personen
Aufbettung und Tiere möglich.
Tel. 036781/38291
luckert.alhv@gmx.de

RÜBEZAHLEBAUDE
Betreiber Hotel Rübezahlbaude-Hubertusbaude KG
Hauptstraße 165 · 02799 Großschönau/OT Waltersdorf
Tel. 03 58 41 / 339-0 · Fax 03 58 41 / 339-99
info@ruebezahlbaude.de · www.ruebezahlbaude.de

Gültig für beide Bauden.
ankommen & wohlfühlen
Urlaub im Zittauer Gebirge

Gäste jeder Altersgruppe kommen zu uns, um sich vom Alltag zu erholen und Entspannung zu finden, egal, ob sie sportlich - aktiv sind, Kultur entdecken Natur erleben oder einfach die Seele baumeln lassen und den atemberaubenden Blick über die Oberlausitz genießen wollen.

Angebote & Arrangements auf Anfrage!

Weimar - berühmt & charmant
von Sonntag - Freitag
(für 2 Personen) im DZ pro Tag
95,00 €
inkl. Frühstück

Susanne Albrecht Pension Lindenhof
Bei der Kirche 22 · 99510 Kromsdorf bei Weimar
www.weimar-lindenhof.de Telefon 0 36 43 - 44 10 40

Niedersachsen

Doppelzimmer ab 82,- €
inkl. Frühstück
Einzelzimmer ab 54,- €
inkl. Frühstück
Hotel-Restaurant-Cafe An der Hauptallee
31812 Bad Pyrmont, Kaiserplatz 1
www.hotel-an-der-hauptallee.de ☎ 05281-9420

Eine herbstliche Reise ins Altenburger Land zur Zeit der Safranblüte

Rotes Gold und kulinarischer Hochgenuss



In Altenburg kann man im Herbst aus den selbst gepflückten Safran-Blüten die leuchtend roten Fäden zupfen und trocknen. Foto: djd/Tourismusverband Altenburger Land/Carsten Schenker

(DJD). Im Herbst verleiht die Safranblüte der ehemaligen Residenzstadt Altenburg in Thüringen ein sanftes lila Leuchten. Bei einer Kurzreise nach Altenburg haben wir das Geheimnis des Safran, auch rotes Gold genannt, ergründet - und durften seinen Reiz mit allen Sinnen erleben und genießen.

Die Geschichte des Safran

Vor der Reise haben wir uns unter www.altenburg.travel über die Geschichte der violetten Pracht informiert. Sie reicht bis ins Jahr 1437 zurück, als der „Crocus sativus“ erstmals im Stadtarchiv von Altenburg erwähnt wurde. Im 15. und 16. Jahrhundert erblühte Safran in Altenburg und fand bei den prunkvollen Feierlichkeiten des Residenzschlosses reichlich Verwendung. 2016 kehrte das lilafarbene Leuchten in die Residenzstadt zurück.

Ein Ausflug zu den Anbauflächen - und ein „Aushilfsjob“ als Erntehelfer

Erste Station in Altenburg sind die Original-Anbauflächen des

Altenburger Safrans an der Gera-er Straße. Hier lernen wir die Initiatoren des Anbaus kennen und erfahren alles Wissenswerte über den kostbaren Schatz. Danach dürfen wir mit dem Team etwa eine Stunde lang den wertvollen Safran pflücken und im Anschluss beim behutsamen Zupfen der Fäden aus den Blüten helfen. Warme und kalte Getränke sowie ein kleiner Snack sind dabei inklusive.

Safran-Stories, Safran-Trail und eine Ausstellung

Viele Gastronomiebetriebe in der Region erweitern ihre Speisekarten nun um den Safran. Wir entscheiden uns mittags für den traditionsreichen Altenburger Ratskeller - natürlich mit einem köstlichen Safrangericht. Danach ist Zeit für die Safran-Stories oder den Safran-Trail. Bei den Safran-Stories führen Stationen durch die Epochen des Anbaus. An jeder Station bietet ein QR-Code Zugang zu weiteren Inhalten und kleinen Geschichten. Der Safran-Trail ist ein geführter Rundgang. Hier erfährt man Wissenswertes,

Anekdoten und Geschichten über den Safran. Auch eine Ausstellung in der Bräuerkirche lädt dazu ein, in die Welt des Safrans und anderer biblischer Gewürze einzutauchen.

Die Liebe zum Safran geht durch Gaumen und Magen

In Sachen Genuss hat man die Qual der Wahl. Beim Kochabend in der Kochschule Senfonie etwa dreht sich bei einem viergängigen Menü alles um die Zutat Safran. Sie verleiht den Gerichten eine goldgelbe Farbe und den unvergleichlichen Geschmack. Safran und Mutzbraten ist eine kulinarische Begegnung der besonderen Art im Reußischen Hof in Schmölln mit Genuss, Geschichten und Überraschungen. Beim Likörtasting in der Sonnenscheune Plottendorf in Treben gibt es einen Einblick in die handgefertigten Kreationen der Triller Hofmanufaktur. Ein Erlebnis für Käseliebhaber ist es, auf dem Holler-Hof in Jonaswalde eigenen Ziegenkäse herzustellen.

Bayern

BAYERISCHER WALD

Urlaub, wie er sein soll! Wandern, entspannen, genießen.
Kostenlosen Urlaubsprospekt bei Tourist-Info
93453 Neukirchen b. Hl. Blut - Tel: 09947-940821
www.bayerischer-wald-ganz-oben.de

Beeindruckende Naturschauspiele im Herbst und Winter entdecken

Freiheit fühlen auf Fehmarn



Auf der Ostseeinsel Fehmarn sind Herbst und Winter die beste Zeit, um die Ruhe und Weite der Insel auf sich wirken zu lassen. Im Hintergrund die beeindruckende Fehmarnsundbrücke, die die Insel mit dem Festland verbindet. Foto: djd/djd/www.fehmarn.de

(DJD). Auf der Ostseeinsel Fehmarn klingt im Herbst und Winter der Trubel der Hauptsaison ab, die Leere und Weite der Deiche und Strände kann man nun intensiv auf sich wirken lassen und genießen. Die kühleren Monate des Jahres sind die beste Zeit, um entspannt die veränderte Natur bei langen Spaziergängen oder Radtouren zu erleben. Fehmarn zeigt sich nun von einer besonderen Seite: mit goldenen Sonnenaufgängen am Meer und kraftvollen Wellen an stürmischen Tagen. Besucherinnen und Besucher können in der klaren Ostseeluft tief durchatmen, die Insel ganz neu entdecken und sich danach kulinarisch in vielen Restaurants verwöhnen lassen. Unter www.fehmarn.de/fehmarnerleben/herbst-winter gibt es alle Informationen.

Freizeitaktivitäten im Herbst und Winter auf Fehmarn

Die Kinderanimation des Tourismus-Service Fehmarn, mit Lagerfeuer und Stockbrot, ist insbesondere bei Familien in der

kühleren Jahreszeit ein beliebter Anlaufpunkt. Hier kann man sich nach einem Tag an der frischen Luft wieder aufwärmen. Der charmante Hauptort Burg lädt zum Verweilen und Bummeln ein - mit Gässchen, Kopfsteinpflaster, vielen kleinen Läden und dem historischen Rathaus. In der Badewelt am Südstrand - dem FehMare - kann man nach einem Spaziergang das warme Wasser und Wellnessangebote genießen und die tobende Ostsee vom warmen Meerwasserwellenbad oder der Saunalandschaft aus beobachten. Spannende Geschichten und Wissenswertes aus Natur, Historie und Kultur bietet der Audioguide, der mit 31 Stationen über die gesamte Insel führt. Bis Ende des Jahres wird der Audioguide um neue Stationen wie die Geschichte des Wassersports und der Landwirtschaft sowie zur Sturmflut im Jahr 1872 ergänzt.

Kulinarische Angebote auch in der kalten Jahreszeit

Was gibt es Schöneres, als sich im Urlaub verwöhnen zu lassen

- vor allem kulinarisch? Auch in der kühleren Jahreszeit haben einige Restaurants auf Fehmarn geöffnet, darunter beliebte Adressen wie die Burg Klaus oder die Doppeleiche. Man darf sich auf abwechslungsreiche Speisekarten mit winterlichen Highlights freuen. Wer am Nachmittag auf der Suche nach einem gemütlichen Ort zum Aufwärmen ist, kann nach einem ausgiebigen Spaziergang an der frischen Luft in eines der Cafés einkehren - bei heißem Kaffee und leckerem Kuchen lässt es sich wunderbar entspannen. Alle aktuellen Winter-Öffnungszeiten der Gastronomiebetriebe gibt es unter www.fehmarn.de/fehmarnerleben/gastronomie-genuss. Tipp: Nach den Herbstferien passen viele Restaurants und Freizeiteinrichtungen ihre Öffnungszeiten an. An den Adventswochenenden sowie über Weihnachten und Silvester werden diese häufig wieder ausgeweitet. Ein kurzer Blick auf die jeweilige Website lohnt sich also.



An der südöstlichen Spitze Fehmarns steht direkt an der Steilküste der Leuchtturm Staberhuk. Auffällig ist die besondere Stämmigkeit des Turms, der keine gewöhnliche Laterne trägt, sondern die gusseiserne Konstruktion des ehemaligen Leuchtturms von Helgoland. Foto: DJD/DJD/www.fehmarn.de

Nordsee

Nordseeheilbad Büsum
Versch. FeWo's in Strandnähe.
www.buesum-ferienwohnungen.de
Tel. 04834/95820 Fax 6166

Insel Baltrum
Einfach nur schön
Schöne Ferienwohnungen
Telefon: 04939-1371
www.hausamstrand-baltrum.de

Norden-Ostfriesland
FeWo EG, barrierefrei,
Zugang 1 Stufe, 2SZ,
Terrasse, keine Tiere.
☎ 01 77 - 6 30 22 77
www.kandisundwoelkchen.de

Norderney
Ferienwohnungen u. Fe.-Haus, strandnah,
Balkon, Terrasse, teilweise Meerblick
Die Auszeit genießen!
Tel.: 04932-84228
www.ferienwohnungen-deboer.de

Cuxhaven-Döse
komf. FeWo, NR, max. 4 Personen,
keine Tiere, 4 Min. zum Strand,
Schwimmbad und Sauna im Haus
☎ 05741 / 6911
www.aufnachcux.de

Westerland/Sylt
Schöne Ferienwohnungen in ruhiger,
zentraler oder strandnaher Lage im Reet,
Landhaus, Zentrum.
Tel.: 0 46 51 / 53 65
www.sylt-blum.de

Sachsen-Anhalt

TANNENPARK
Hotel - Appartement - Anlage
HARZ FÜR NEUGIERIGE
5 Übernachtungen inkl. Halbpension,
Hallenbad, Sauna ab 370,- € p./P.
Haustiere erlaubt!
www.tannenpark.de
Tel. 039457 40808
Schierker Weg 16, 38875 Tanne/Harz
Frau Sandra Vaorin

Rheinland-Pfalz

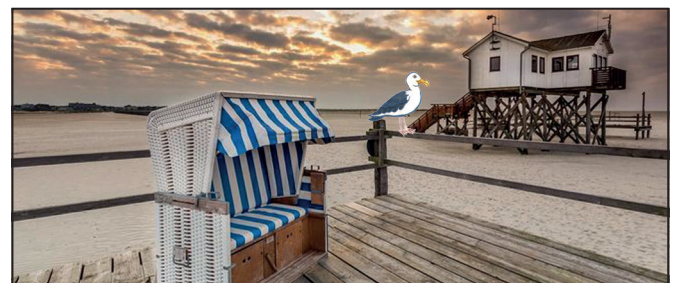
Bad Hönningen
Appartements mit
Balkon und Rheinblick.
• Nähe Thermalbad •
Tel.: 01 72 - 2 44 06 59
deichmann01@gmx.de

Urlaub im nachhaltigsten Dorf an der Mosel

5-Tage-Angebot
4 Nächte Ü/F ab 202,-€ p./P./DZ*
inkl. Begrüßungsdrink, Frühstücksbuffet, Grillbraten
mit Kartoffelsalat; Weinprobe, Kellerbesichtigung,
1 Fl. Wein p.P. bei Abreise

Anreise täglich möglich
H**Pension & Weinhaus *EZ-Zuschlag 10,-€/Tag
Wendland Inh. Margit Wendland
Rosenstr. 12 • 54487 Wintrich
Tel.: 0 65 34 / 87 96
www.wendland-wintrich.de
pension@wendland-wintrich.de

Ostsee



OSTSEEBAD WUSTROW

Sonne, Sand, Strand

Meine große FeWo wartet auf Hund
mit Familie, 2 Schlafzi., Küche voll
ausgestattet, Bad mit Wanne,
Parkplatz am Haus, sep. Eingang.

Tel. 038220-80597 Mobil: 0172-8089118

NRW

Sauerland

HOTEL GUT VORWALD
Schmallenberg-Oberkirchen, Tel.: 0 29 75/96 61-0 * Fax:-19
info@gut-vorwald.de
www.gut-vorwald.de

„Der kleine Urlaub“

- * 3 Übern. mit reichhaltigem Frühstücksbuffet von So. bis Fr. im DZ/DU/WC/TV/Telefon
- * 1 Glas Sekt
- * 3 x Drei-Gang-Menü
- * 1 Kännchen Kaffee und ein Stück hausgemachten Kuchen
- * Ausgearbeitete Wandertouren und Wanderkarte * Sauerland-CARD
- * Neuer Wellnessbereich, Waldsauna

Preis pro Person ab 359,00 €
Wir freuen uns auf Sie!
Familie Döpp



Biker willkommen!

HOTEL LINDENHOF
RESTAURANT

Frühstücksbuffet

- Weihnachtsfeiern/1. & 2. Weihnachtstag reichhaltiges Weihnachtsbuffet
- Romantisches Wochenende zu Zweit
- Kegelbahn • Feiern bis 80 Gäste
- Reichhaltige Speisekarte
- Besichtigungen der Warsteiner Brauerei
- Kellerbar Club Alt Warstein Musik und Tanz

Kaffee ohne Limit, frische Brötchen, Räucherlachs, Rührei, Obstsalat, Joghurt, Säfte u.v.m. pro Person **19,50 €**

Di. - So. Frühstücksbuffet • So.: Mittagstisch 12-14 Uhr
Mo.-Sa. à la Carte 18-21 Uhr

Ottliensstraße 4 • 59581 Warstein • Tel.: 0 29 02 - 9 70 50
Telefax 970540 • www.linden-hof-warstein.de

Tischreservierung erbeten

Direkt am Haus

Berlin

HOTEL SCHÖNEBERG
*** SUPERIOR

Doppelzimmer pro Person ab **49,- €**

Kurzurlaub in Berlin

Hauptstr. 135 • 10827 Berlin • (030) 780 966-0
www.hotel-schoeneberg.de

Nordsee

Schnuppern Sie Sylter Luft!
Urlaub buchen ohne suchen

Appartementvermietung
Schmitz, Regina Vockamm

Westerland/Sylt

☎ 0 46 51 - 94 41 30
www.appartement-schmitz.de

Video-Serie blickt hinter die Kulissen der Düsseldorfer Bierkultur

Altbier: Vollmundig, würzig, aus Tradition gebraut



Die Kunst des Altbierbrauens wird in Düsseldorf gelebt. Foto: djd/Düsseldorf Tourismus/Christian Kampschroer

(DJD). Bier zählt zu den beliebtesten alkoholischen Getränken deutscher Verbraucher. Nach Angaben des Deutschen Brauerbundes konsumieren sie jährlich rund 88 Liter der süßigen Erfrischung. In der Landeshauptstadt Nordrhein-Westfalens liegt dabei der Ursprung eines ganz besonderen Bieres: Schon lange bevor Craft Beer und Microbreweries ein weltweiter Trend wurden, haben Düsseldorfer Braumeister und Braumeisterinnen das Altbier mit seinem bitteren, herb-würzigen Aroma hergestellt. Heute ist die Düsseldorfer Altstadt das Herz einer Brautradition, die sich über Jahrhunderte hinweg entwickelt hat. In den Brauhäusern stehen Handwerk, Tradition und ausgereiftes Wissen über das Altbier im Fokus.

Die längste Theke der Welt

„In Düsseldorf wird die rheinische Bierkultur täglich gelebt. Braumeister und Braumeisterinnen, Köbesse und die Inhaber der Brauereien führen die jahrhundertealte Tradition des Brauhandwerks bis heute fort“, so Jens Ihnen, Geschäftsführer von Visit Düsseldorf. Fünf traditionelle Hausbrauereien sind in direkter Rheinnähe angesiedelt - hier trinkt man Schumacher, Uerige, Kürzer, Füchsen und Schlüssel. In vielen Brauhäusern werden den Besuchern auch gern die Brauanlagen gezeigt.

Altbierkultur im Videoformat
Bierfans können in jeder der Hausbrauereien die typisch rheinische Gastlichkeit erleben. Während sie sich das Altbier an einem der Tische schmecken lassen, kommen sie

schnell mit anderen Gästen und Einheimischen ins Gespräch. Die ein oder andere Freundschaft ist hier bereits entstanden. Eine geführte Verkostung bietet Visit Düsseldorf mit der „Craftbeer & Streetfood“ Tour an, buchbar unter www.visitduesseldorf.de. Wer sich vorab in die richtige Stimmung versetzen möchte, schaut sich auf YouTube die Serie „Altbier United“ an. Gemeinsam mit Autor und Regisseur Christian Kampschroer begeben sich die Zuschauer und Zuschauerinnen in sechs Folgen auf eine Tour durch die Hausbrauereien in der Altstadt und blicken hinter die Kulissen der Betriebe, die den unverwechselbaren Geschmack des Altbiers geprägt haben und noch heute für Handwerk, Leidenschaft und Qualität stehen.

Nordsee

Ferienwohnungen auf Norderney...zum Wohlfühlen schön!
Angebote und freie Termine

Erleben Sie einen unvergesslichen Inselurlaub auf **Norderney** in einer unserer komfortablen Ferienwohnungen in bester Lage. Viele Extras sind im Preis inbegriffen. Wir freuen uns auf Sie und Ihre Kinder!

Info & Kontakt: 01 73 - 2 14 42 20
www.ferienwohnungen-busch.de

[B+B]
ferienwohnungen
busch

