

„Um acht am Hof“



Bernd Overmann, Bianca Bettmann (Hof Münsterland), Anne Althaus, Simon Büscher und Bent Gosda (Gosda Ingenieurbüro) laden am 28. November zu „Um acht am Hof“ ein. Foto: Angelika Knöpker

Ahlen. Die traditionelle Abschlussveranstaltung des städtischen Seniorenprogramms steigt am Freitag, 28. November, im Hof Münsterland. Bei „Um acht am Hof“ (früher: „Um acht am Schacht“) haben alle interessierten Seniorinnen und Senioren die Möglichkeit, bei Tanz, Geselligkeit, Essen und Trinken einen unterhaltsamen Abend zu erleben.

„Es herrscht immer eine sehr entspannte und freundliche Atmosphäre“, berichtet Organisatorin Anne Althaus von der städtischen Leitstelle „Älter werden in Ahlen“. Nach der Begrüßung

durch den stellvertretenden Bürgermeister Serhat Ulusoy bittet Musiker Marco Zwetzscher alle tanzfreudigen Gäste das erste Mal aufs Parkett. Es folgen Auftritte des Zaubers Michael „Marvini“ Dünnebacke, der den ganzen Abend über Kunststücke an den einzelnen Tischgruppen aufführt. Zudem gibt sich der frisch gekürte Stadtprinz mit seinem Gefolge die Ehre.

Vor und nach den verschiedenen Auftritten haben die Besucherinnen und Besucher immer wieder die Gelegenheit zum Tanzen, Essen und gemütlichen Austausch. Gesponsort wird die

Veranstaltung vom Gosda Ingenieurbüro: „Dafür sind wir sehr, sehr dankbar. Ohne die Unterstützung hätten wir den Abend wahrscheinlich nicht durchführen können“, sagt Simon Büscher, Teamleiter der städtischen Leitstelle.

Eintrittskarten sind im Rathauspavillon zum Preis von zwölf Euro zu erwerben. Personen, die Grundsicherung beziehen, erhalten Karten für sechs Euro. Fragen zur Veranstaltung beantwortet in der Leitstelle Anne Althaus unter Tel. 02382 59743 oder per Mail an seniorenarbeit@stadt.ahlen.de.

Münzen-Briefmarken-Schmuck

Wir kaufen seit 42 Jahren Sammlungen und Nachlässe zu hohen Preisen
Fachbetrieb Dipl. Kfm. M. Grewe
Tel. 02 31 / 75 63 30

Goldbörse Thiel

Bar-Ankauf von Gold,
Schmuck, Silber, Zahngold
Seit 35 Jahren vertrauensvoller Edelmetall-Handel
Preisvergleich bringt bares Geld!
Bäckerstr. 14a, Lünen
Telefon 0 23 06/2 39 09

Heizöltankdemontage

schnell, sauber, preiswert

Blienert GmbH

Tel. 0 25 88 / 9 19 49 31
blienertgmbh@outlook.de

Trödelmarkt

Sonntag, 30. November 2025
in Hamm Bockum-Hövel,
Handelshof, teilüberdacht.
Jeder kann mitmachen!
www.renesmaerkte.de
Mobil 0172/5314101

Rolf kauft alle Wohnwagen/
Wohnmobile, auch mit
Mängeln. Auch Sa./So.
☎ 02 21/2 76 96 12
oder 01 77/5 08 82 42

Partnerfairmittlung für reifere Menschen mit Niveau!

Nette Herren - 70-80 Jahre,
mit Niveau, einem
ansprechenden Lebensstil
und seriösen Absichten,
werden zur Zeit kostenlos
vermittelt!

Martin Schürmann
Tel. 0251-47119
www.partnerfairmittlung-ms.de

Goldschmiede Evelin Habersack

20 Jahre Ansprechpartner für
individuellen Schmuck in Hamm

Neuanfertigungen
Umarbeitungen • Reparaturen
Seriöser Ankauf von
Gold und Silber

Telefon: 02381 95 62 16
Mo. - Fr. vormittags nach Vereinbarung
und 15.00-18.00 Uhr
E-Mail: kontakt@goldschmiede-habersack.de
www.goldschmiede-habersack.de

Ihr Berater
für
Ahlen
und das
Münster-
land



„Unsere Kompetenz und langjährige Erfahrung sind Ihre Garantie für eine erfolgreiche Vermarktung“

Ronald Zent
Bankkaufmann (IHK)/
Immobilienberater

HOMANN

IMMOBILIEN

Ihre Immobilie
verdiert
Kompetenz!

HOMANN IMMOBILIEN Münster GmbH
Servatiplatz 7 • 48143 Münster
02 51 41848-15 • r.zent@homann-immobilien.de

GOLDANKAUF | SCHMUCK | TRAURINGE | REPARATUR

Juwelier Schulte

GOLDANKAUF
SERIÖS | FAIR | KOMPETENT

Markt 6 • 59368 Werne • 02389/9286651
www.goldankaufwerne.de • www.trauringe-werne.de

Allianz Hauptvertretung
Matthias Graf
Ihr Ansprechpartner für Versicherung und Vorsorge in Hamm

Allianz

Matthias Graf
Inhaber

☎ 02381/4949175
bis 18:00 Uhr telef. erreichbar

☐ Clementine-Röper-Str. 18
59063 Hamm
info.graf@allianz.de

Termine nach Vereinbarung, bitte wenden Sie sich telefonisch an uns.

GOLDANKAUF

Seit 2009
in Werne & Selm

BARREN UND MÜNZEN
ANLAGEGOLD JETZT KAUFEN!
ERFAHREN, KOMPETENT, ZUVERLÄSSIG, SERIÖS
www.ihr-goldankauf.de • info@ihr-goldankauf.de

**WIR RICHTEN UNS AN TAGESAKTUELLEN
BÖRSEORIENTIERTEN PREISEN BEIM
AN- UND VERKAUF.**

RUFEN SIE UNS AN:
0 23 89 / 5 39 61 71 **BEWERTUNG ABWICKLUNG - SICHER & SERIÖS**

GOLDANKAUF WERNE • Bült 1 • 59368 Werne • Öffnungszeiten: Mo. - Fr. 9.30 - 18.00 Uhr, Sa. 9.30 - 13.30 Uhr
GOLDANKAUF SELM • Kreisstr. 30a • 59379 Selm • Öffnungszeiten: Mo. - Fr. 9.30 - 16.30 Uhr, Sa. 9.30 - 13.30 Uhr

WIR kaufen Ihr AUTO

ALTER
UND
ZUSTAND
EGAL

02521 - 825 89 45
Neubeckumer Str. 76 • 59269 Beckum

VHS-Studienreise:

Sehnsuchtsort Toskana – Kunst, Kultur und kulinarische Genüsse

Ahlen. Auf dieser VHS-Studienreise entdecken Sie vom 05.-12.05.2026 zusammen mit der VHS-Reiseleitung Martina Bäcker die malerischen Landschaften der Toskana mit ihren sanften Hügeln, den herrlichen Olivenhainen und Weinbergen, den langen Zypressenalleen und den vielen kleinen Ortschaften, die - auf Hügeln „thronend“ - schon von weitem sichtbar sind. Sie erkunden die vier UNESCO-Weltkulturerbestätten Florenz, Pisa, Siena und San Gimignano und ihre beeindruckenden Bauwerke, großen Kunstschatze, mittelalterlichen Gässchen und romantischen Plätze.

Sie lernen die traditionsreiche toskanische Küche kennen, kosten von den berühmtesten Weinen der Region, besuchen das Land der Zitronen im Botanischen Garten in Pescia und wandeln auf Michelangelos Spuren in den Marmorsteinbrüchen von Carrara und Sarzana.

Eine ausführliche Reisebeschreibung und Anmeldeformulare sind in der VHS erhältlich. Der



Florenz

Reisepreis beträgt im Doppelzimmer 1.985,00 Euro (Einzelzimmerzuschlag 363,00 Euro). Für eine verbindliche Anmeldung ist es erforderlich, dass Sie

einen zusätzlichen Anmeldebogen ausfüllen. Melden Sie sich online unter www.vhs-ahlen.de für die Studienreise an, werden wir Ihnen anschließend die Rei-

se- und Anmeldeunterlagen per Post zukommen lassen. Erst bei Rücksendung der unterschriebenen Anmeldeunterlagen ist Ihre Anmeldung verbindlich.

Wir suchen für den Raum Hamm
zuverl. Mitarbeiter m/w/d für den
Pförtendienst. Voraussetzung:
Schichtbereitschaft
GSD Gerl Sicherheitsdienst
Clausewitzstr. 4 • 93049 Regensburg
Tel. 0941/585140
E-Mail: info@gerl-sicherheit.de

• **TV • Hausgeräte**
• **Blitzkundendienst**
• **Kabel- & Satellitenempfangstechnik**

Radio Rose

Holzstr. 2 (Herringer Marktplatz) - ☎ 400 500

Büro- + Kopiertechnik GRÜNBERG

Meisterbetrieb • Service

Bürobedarf • Büromaschinen
Büromöbel • Kopierer • Faxtechnik
Zubehörlager

Klosterstraße 40a | 59227 Ahlen
Tel. 02382/80 65 97 | Fax 80 65 04
info@gbkt.de

Ferienfreizeiten 2026:

Abenteuer in der Rhön



Foto: Andreas Lang

Bergkamen. Das Kinder- und Jugendbüro der Stadt Bergkamen (kijub) lädt auch 2026 wieder zu spannenden Ferienfreizeiten ein. Vom 29. Juli bis 7. August 2026 geht es für

Kinder und Jugendliche nach Gersfeld in der Rhön. Erstmals finden die Kinderfreizeit (9–12 Jahre) und die Jugendfreizeit (13–15 Jahre) zeitgleich am selben Ort statt.

„So können wir die Jugendherberge fast ganz für uns allein nutzen und trotzdem altersgerechte Programme anbieten“, sagt Sabrina Püschel vom Kinder- und Jugendbüro.

Auf die Teilnehmenden warten zehn Tage voller Spiel, Spaß und Action – mit Kreativaktionen, Lagerfeuerabenden und spannenden Ausflügen. Geplant sind unter anderem Besuche im Schwimmbad, ein Tag im Kletter- und Erlebnispark sowie eine Fahrt auf der Sommerrodelbahn auf der Wasserkuppe.

Der Teilnehmerbeitrag ist einkommensabhängig gestaffelt und liegt zwischen 80 und 270 Euro. Eine Förderung über das Bildungs- und Teilhabepaket (BuT) ist möglich.

Die Anmeldung startet am 1. Dezember 2025. Das Formular steht ab diesem Zeitpunkt auf der Internetseite des Kinder- und Jugendbüros unter www.kijub-bergkamen.de bereit. Anmeldebögen sind außerdem in den Jugendzentren Balu und Yellowstone, in der Streetwork-Anlaufstelle sowie im Kinder- und Jugendbüro (Rathaus, Zimmer 305) erhältlich. Die Platzvergabe erfolgt nach Eingangsdatum der Anmeldung.

Weitere Informationen gibt es im Kinder- und Jugendbüro telefonisch unter 02307/965-177 oder per Mail an s.pueschel@bergkamen.de.

6 in Katjas Knusperhaus
02306-74 17 74 Lünen
Nette Kollegin gesucht!

lippe Journal

Zeitung für das östliche Ruhrgebiet und das südliche Münsterland

Impressum

Herausgeber:
ZeitPunkt Verlag UG (haftungsbeschränkt)
Das Lippe Journal erscheint 14 täglich und wird kostenlos an Haushalte und Betriebe verteilt.

„Falls Sie das Lippe Journal nicht mehr erhalten möchten, bitten wir Sie, einen Werbeverbotsaufkleber mit dem Zusatzhinweis 'Keine kostenlosen Zeitungen' an Ihrem Briefkasten anzubringen. Weitere Informationen finden Sie auf dem Verbraucherportal www.werbung-im-briefkasten.de“

Redaktion:
Wolfgang Kunze (wnk) (ViSdP)

Anzeigenleitung:
Wolfgang Kunze (ViSdP).
Es gilt die Anzeigenpreisliste Nr. 6
Anzeigen und Beilagen mit politischen Aussageinhalten stellen allein die Meinung der dort erkennbaren Auftraggeber dar.

Verlag und Geschäftsstelle:
ZeitPunkt Verlag UG (haftungsbeschränkt),
Gf: Wolfgang Kunze
Römerstraße 18, 59075 Hamm

Zugleich Anschrift für alle Verantwortlichen.
Tel.: 0 23 81/37 163 13, Fax: 0 23 81/37 154 37

Druck: R.B.D. Rheinisch-Bergische
Druckerei GmbH
Zülpicher Straße 10
40549 Düsseldorf

Satz: Eigensatz
Vertrieb: Eigenvertrieb
Vertriebsleitung: Wolfgang Kunze
Für unverlangt eingeschickte Manuskripte, Fotos u.ä. übernehmen wir keine Gewähr.

Sparer sollten vor dem Jahreswechsel ihre Einzahlungen für die optimale Förderung überprüfen

Eine gebrauchte Eigentumswohnung kostet in Hamm aktuell 162.000 Euro

Münster. Eine gebrauchte 80-Quadratmeter Wohnung kostet laut Empirica-Preisdatenbank in Hamm aktuell 162.000 Euro. Im Vergleich zum 3. Quartal 2024 ist das ein Anstieg um 2 Prozent. „Für die Finanzierung brauche ich natürlich ausreichend Eigen-

kapital, und dabei helfen der Staat und viele Arbeitgeber“, sagt LBS-Gebietsleiter Michael Bach. Rechtzeitig vor dem Jahreswechsel sollten deshalb die Einzahlungen optimiert werden, damit keine Förderung verloren geht.

Mit den Vermögenswirksamen

Leistungen (VL) erhalten viele Arbeitnehmer bis zu 40 Euro monatlich direkt auf einen Sparvertrag. Wer nicht den vollen Betrag im Tarifvertrag hat, kann selbst aufstocken, um die volle Arbeitnehmer-Sparzulage in Höhe von 9 Prozent auf die Sparleistung vom Staat zu be-

kommen. Michael Bach: „Hier haben sich zudem vor kurzem die Einkommensgrenzen geändert, so dass jetzt deutlich mehr Menschen Anspruch auf die Förderung haben.“

Die Wohnungsbauprämie stärkt mit bis zu 70 Euro, bei Verheirateten mit bis zu 140 Euro,

die jährlichen Sparleistungen. Und beim Wohn-Riester sind es noch einmal deutlich höhere Beträge. „Das alles sollte jeder einmal jährlich überprüfen, nicht zuletzt, weil sich auch die persönlichen Lebensumstände ändern können“, empfiehlt Michael Bach.

Bürgermeister Matthias Harman mahnt zum Volkstrauertag zu Frieden, Versöhnung und europäischem Zusammenhalt



Bürgermeister Matthias Harman, Oberstleutnant Jörn Ove Kutscher (Kommandeur Aufklärungsbataillon 7) und Differdingens Bürgermeister Guy Altmeisch beim Gedenken am Mahnmahl für die Opfer von Krieg und Gewalt.

Ahlen. Mit eindringlichen Worten hat Ahlens Bürgermeister Matthias Harman am Sonntag beim zentralen Gedenken zum Volkstrauertag an die Opfer von Krieg, Gewalt und Diktaturen erinnert und zugleich zur

Bewahrung des Friedens aufgerufen. „Wir gedenken nicht nur der Opfer von Kriegen und Bürgerkriegen, sondern auch all jener, die in Diktaturen aus poli-

tischen, religiösen oder rassistischen Gründen ihr Leben lassen mussten und leider auch immer noch müssen“, betonte Harman zu Beginn seiner Rede auf dem Marktplatz vor rund 300 Besucherinnen und Besuchern aus Vereinen, Parteien, Institutionen und Bürgerschaft.

Im Mittelpunkt der Ahlener Gedenkveranstaltung stand in diesem Jahr der 80. Jahrestag des Endes des Zweiten Weltkriegs. Die Generation der Zeitzeugen werde „vielleicht zum letzten Mal die Gelegenheit haben, weithin vernehmbar ihre Stimme zu erheben“, sagte Harman. Der Volkstrauertag sei daher „Anlass, die Vergangenheit zu befragen, um Lehren für die Gegenwart zu ziehen“.

Als besonderer Gast war Guy Altmeisch, Bürgermeister der luxemburgischen Partnerstadt Differdingen, nach Ahlen gekommen. Harman würdigte die 43-jährige Städtepartnerschaft als „wesentlichen Teil der deutsch-luxemburgischen Aussöhnung nach zwei Weltkriegen“. Zwischen beiden Ländern hätten die Kriege „tiefe Wunden hinterlassen“, doch aus dem Leid sei „Verständnis, Vertrauen und Freundschaft“ entstanden.

„Heute verbindet unsere beiden Länder nicht mehr Feindschaft, sondern enge Nachbarschaft“, sagte Harman und unterstrich: „Nie wieder Krieg. Nie wieder Hass. Sondern gemeinsames Erinnern und gemeinsames Gestalten eines friedlichen Europas.“ Der Bürgermeister erinnerte ausführlich an die deutsche Besatzung Luxemburgs in beiden Weltkriegen sowie an das Schicksal der jüdischen Bevölkerung. Die nationalsozialistische Herrschaft habe die Identität eines ganzen Landes auslöschen wollen. „Viele Luxemburgerinnen und Luxemburger leisteten mutig Widerstand“, hob Harman hervor.

Mit Blick auf die Gegenwart zitierte Harman Luxemburgs früheren Außenminister Jean Asselborn: „Die Europäische Union ist nicht hundertprozentig perfekt. Aber wir haben immerhin 80 Jahre erlebt, in denen es zwischen den Ländern der EU keinen Krieg gab.“

Das sei Grund zu Dankbarkeit und Verpflichtung zugleich. Angesichts des russischen Angriffskrieges unterstrich er die Solidarität mit der Ukraine. Der Besuch des Bürgermeisters der befreundeten ukrainischen

Stadt Khotyn, Andrii Dranchuk, vor zwei Wochen in Ahlen habe gezeigt, wie wichtig internationale Unterstützung sei. Harman schickte ein stilles „Slawa Ukraini“ an die ukrainischen Freunde.

Harman würdigte zudem das heimische Aufklärungsbataillon 7, das traditionell die Ahlener Gedenkfeier begleitet. Die Bundeswehr setze „von Ahlen aus ein aktives Zeichen des Friedenserhalts in Europa“. Mit Blick auf die Verleihung des Westfälischen Friedenspreises 2026 an die NATO sagte er: „Die Jury würdigt die NATO als Stabilitätsanker in einer Zeit globaler Unsicherheiten.“

Zum Abschluss rief der Bürgermeister zur Teilnahme an der Haus- und Straßensammlung des Volksbundes Deutsche Kriegsgräberfürsorge auf. „Unterstützen Sie das Anliegen der Versöhnung über den Gräbern. Schon eine kleine Gabe trägt dazu bei“, sagte Harman. Die Gedenkveranstaltung wurde musikalisch vom Musikverein Vorhelm begleitet, der zum Abschluss die Europahymne sowie die Nationalhymnen Luxemburgs und Deutschlands spielte.

Große Beteiligung beim Wirtschaftsstammtisch der Stadt Bergkamen

Bergkamen. Auch in diesem Jahr luden die Stadt Bergkamen und die Industrie- und Handelskammer (IHK) in gewohntem Rahmen zum Wirtschaftsstammtisch ein. Rund 75 Unternehmerinnen und Unternehmer aus Bergkamen folgten der Einladung und nutzten die Veranstaltung für Austausch, Vernetzung und Informationen zu aktuellen wirtschaftlichen Themen in der Region.

Begrüßt wurden die Teilnehmenden erstmals durch Bürgermeister Thomas Heinzl, der die Bedeutung des regelmäßi-

gen Dialogs zwischen Verwaltung, Wirtschaft und regionalen Partnern hervorhob.

Als Gastrednerin konnte die Stadt Kim Tabea Odenwald von der Wirtschaftsförderungsgesellschaft für den Kreis Unna (WFG) gewinnen.

Sie stellte die Aufgaben, Projekte und Unterstützungsangebote der WFG Unna vor und gab einen Überblick über Serviceleistungen für Unternehmen im Kreis. Ihr Vortrag bot zahlreiche Impulse und bildete eine gute Grundlage für weiterführende Gespräche.



v.l. Wirtschaftsförderer Marvin Faulstich, Kim Tabea Odenwald (Leiterin Unternehmensservice bei der WFG Unna), BM Thomas Heinzl, Foto: Stadt Bergkamen

VHS-Ahlen

Konfliktlösungsstrategien auf Individualebene (Konflikte deeskalierend lösen)

Ahlen. Am Samstag, 6. Dezember, von 10.00 bis 15.00 Uhr findet im Kulturbauhof Drensteinfurt ein Workshop „Konfliktlösungsstrategien auf Individualebene (Konflikte deeskalierend lösen)“ statt.

Konflikte sind ein natürlicher Bestandteil unseres täglichen Lebens, sei es bei der Arbeit, in Beziehungen oder im persönlichen Umfeld.

Doch wie können wir diese Konflikte effektiv und deeskalierend lösen, ohne die Situation zu verschärfen? Diese Veranstaltung bietet den Teilnehmenden die Möglichkeit, wertvolle Konfliktlösungsstrategien auf Individualebene zu erlernen und anzuwenden. Zu Themen, die im Fokus der Veranstaltung stehen, zählen u.a.: Verständnis



für die Ursachen von Konflikten auf Individualebene und effektive Kommunikationstechniken zur Konfliktlösung. Die Veranstaltung richtet sich an alle, die ihre Konfliktlösungsfähigkeiten verbessern möchten – beruflich und privat.

Die erworbenen Kenntnisse und Fertigkeiten sind vielseitig anwendbar und können dabei helfen, harmonischere Beziehungen zu führen und erfolgreich mit Konflikten umzugehen.

Die Gebühr beträgt 39,00 € (erm. 20,00 €). Eine Anmeldung ist erforderlich unter www.vhs-ahlen.de. Weitere Informationen erhalten Sie in der VHS-Geschäftsstelle: vhs@stadt.ahlen.de oder 02382 59-436. Anmeldeschluss ist der 27. November 2025.

Bergkamener Monopoly-Edition erscheint noch in diesem Jahr

Bergkamen. Jetzt wird es richtig aufregend: Die Bergkamener Monopoly Edition kommt noch in diesem Jahr raus.

Damit steht fest, die exklusive Ausgabe kann in diesem Jahr

nicht nur auf den Weihnachtswunschzetteln stehen, sondern auch tatsächlich als Geschenk unter vielen Tannenbäumen liegen.

Besonders groß ist die Neugier darauf, welche Straßen, Wahr-

zeichen und lokalen Partner es letztlich auf das Spielbrett geschafft haben – und wie das fertige Design am Ende aussehen wird.

Die Resonanz aus der Stadt war überwältigend, und viele

Beteiligte fiebern dem finalen Ergebnis bereits entgegen.

Ursprünglich war die Veröffentlichung erst für das Jahr 2026 vorgesehen. Umso größer ist die Freude darüber, dass das Kultspiel nun doch schon vor

Weihnachten erscheint und damit für einen besonderen Überraschungsmoment sorgt.

Der genaue Termin für die offizielle Präsentation sowie den Verkaufsstart wird in Kürze bekannt gegeben.

Vielfältige Kurse, Mitmach-Angebote und inspirierende Highlights

Musikakademie Bergkamen präsentiert das neue Programm 2026



Bergkamen. Die Musikakademie Bergkamen freut sich, ihr neues Programm 2026 vorzustellen. Von Kennenlernen über

Zuhören bis zum eigenen Musizieren bietet das Programm eine breite Vielfalt an Kursen, Workshops und besonderen Events

Das neue Programm vereint verschiedenste Kursangebote, die Jung und Alt gleichermaßen begeistern: Ukulelen-Kurse für

Einsteiger bis Fortgeschrittene, inklusive des beliebten Workshops „Ukulele für Senioren“; Ein- und Einstiegsmöglichkeiten in E-Gitarre, E-Bass und Musikproduktion, ergänzt durch intensivere Workshops sowie Groove- und Bandspiel-Formate. Neu dabei ist das Ukulelencafé in der Stadt-Bibliothek Bergkamen, das gemeinsames Musizieren in entspannter Atmosphäre mit wechselnden Mottos ermöglicht. Ergänzend finden sich Einsteigerformate wie Notenlesen, Yoga für Musiker und gezieltes Gesangs-Coaching – alles darauf ausgerichtet, dass sich Teilnehmende willkommen fühlen und ihre persönliche Musikalität entfalten können. Als besondere Höhepunkte bieten sich das Gesprächskonzert zur Waldstein-Sonate von Beethoven sowie das Weihnachtslieder-Rudelsingen – inspirierende Events, die

Gemeinschaft und Freude am Musizieren stärken.

Vielfältige Formate vom Einstieg bis zum Fortgeschrittenen, gemeinschaftliches Musizieren im Ukulelencafé, inspirierende Events und flexible Angebote für Jung und Alt – eine lohnende Gelegenheit, Musik neu zu entdecken oder wiederzufinden. Melden Sie sich an und erleben Sie eine bunte Welt der Musik mit der Musikakademie Bergkamen.

Alle Informationen zu Kursen, Terminen und der Online-Anmeldung finden Sie in dem neu aufgelegten Flyer, der an den Veranstaltungsorten der Musikakademie ausliegt oder unter musikschule-bergkamen.de. Dort ist die Musikakademie Bergkamen mit einem eigenen Bereich vertreten und es besteht die Möglichkeit, sich direkt zu den Veranstaltungen und Kursen online anmelden.

Weihnachtsaktion für unbeschwerte Ferientage

Aktion HerzensSache der help and hope Stiftung



Foto: help and hope Stiftung / Stephan Schütze

Dortmund. Mit der Aktion „HerzensSache – Ferienglück für Kinder“ möchte die help and hope Stiftung in der Vor-

weihnachtszeit ein Zeichen der Nächstenliebe setzen. Unternehmen, Vereine und Privatpersonen können Herzen für je

10 Euro erwerben. Jedes Herz steht symbolisch für einen Ferientag auf Gut Königsmühle. Rund 800 Kinder nehmen jedes

Jahr an der Ferienbetreuung der Stiftung teil. In kreativen Workshops, bei sportlichen Aktivitäten oder Abenteuern in der Natur erleben sie unbeschwerte Tage in bunter Gemeinschaft. Für viele Eltern ist das kostengünstige Angebot eine wertvolle Entlastung in den Ferien. Familien, die Sozialleistungen beziehen, können das Programm sogar kostenfrei nutzen. Damit die Teilnahme für alle Kinder möglich bleibt, ruft die Stiftung zur Unterstützung der Aktion auf.

„Die Vorweihnachtszeit lädt uns ein, innezuhalten und den Blick auf das Wesentliche zu richten: auf Miteinander, Dankbarkeit und Mitgefühl“, sagt Sandra Heller, Vorstandsvorsitzende der help and hope Stiftung.

„Mit der Ferienbetreuung auf Gut Königsmühle schaffen wir regelmäßige Momente, die Kinderherzen höherschlagen lassen – und Eltern spürbar entlasten. Wer bei der Aktion HerzensSache mitmacht, schenkt nicht nur Ferienglück, sondern ein Stück unbeschwerte Kindheit.“

Die Teilnahme an der Aktion HerzensSache ist ganz einfach: Interessierte Unterstützerinnen und Unterstützer bestellen bei der help and hope Stiftung die gewünschte Anzahl an Herzen, hängen sie sichtbar auf – etwa am Weihnachtsbaum im Büro, Geschäft oder Vereinsheim – und sammeln pro Herz eine Spende von 10 Euro.

Am Ende der Aktion wird der Gesamtbetrag auf das Spendenkonto der Stiftung überwiesen. Auch Privatpersonen können für die Aktion spenden. Jedes Herz steht dabei symbolisch für einen Tag Ferienglück auf Gut Königsmühle.

Mit der Aktion „HerzensSache“ möchte die help and hope Stiftung nicht nur finanzielle Unterstützung gewinnen, sondern auch ein sichtbares Zeichen für Zusammenhalt und Solidarität setzen. Denn wahre Herzenssachen entstehen dort, wo Menschen zusammenkommen, um anderen Freude zu schenken.

Alle Infos zur Aktion auch unter <https://www.helpandhope-stiftung.com/projekte/herzenssache/>

POLSTER- Möbelmarkt

Werne

Fürstenhof 72 (direkt an der B54) • Tel.: 02389 - 402161

ÖFFNUNGSZEITEN

Mo. - Fr. 10:00-18:30 Uhr

Sa. 10:00-14:00 Uhr

www.polsterwerne.de**MÖBEL PETERS**IHR SPEZIALIST FÜR SCHÖN
GEPLANTE POLSTERMÖBEL**Individuelle
Konfiguration Ihrer
Polstermöbel!****Viele Polstermöbel
in Wunschfarben und
-maßen erhältlich!****Gute Fachberatung!
Schnelle Lieferung!
Bester Service!****Ausstellungsstücke
zu günstigen Preisen
sofort lieferbar!**www.polsterwerne.de**Aus unserer Werbung!**

Kontaktlinsen aus Silikonhydrogel lassen deutlich mehr Sauerstoff an die Augen

Damit die Augen „durchatmen“ können



Einmalkontaktlinsen aus Silikonhydrogel bieten einen hohen Tragekomfort und sind prädestiniert für einen gesunden, aktiven Lebensstil. Foto: djd/CooperVision/Pixel-Shot - stock.adobe.com

(DJD). Auf den ersten Blick sehen alle Kontaktlinsen gleich aus, doch der Schein trügt. Tatsächlich macht es einen großen Unterschied, aus welchem Material sie gefertigt sind. Dies hat Einfluss auf den Tragekomfort, die Lei-

stung und die Augengesundheit. Wer bereits eine Kontaktlinse trägt oder damit starten will, sollte sich beim Augenoptiker oder der Augenoptikerin nach einem Upgrade auf Einmalkontaktlinsen aus Silikonhydrogel erkundigen.

Das sollte man dazu wissen:

Warum Einmalkontaktlinsen?

Einmalkontaktlinsen kommen ganz ohne Pflege aus. Sie werden nach dem Tragen einfach entsorgt und für den nächsten Einsatz durch ein frisches Paar ersetzt.

Moderne Kontaktlinsentechnologien und Designs zeichnen sich durch sehr gute Seheigenschaften und einen hohen Tragekomfort aus. Kein Verrutschen, kein Beschlagen der Brille und stets ein uneingeschränktes Blickfeld machen sie zu unkomplizierten Begleitern bei allen Aktivitäten und punkten auch bei sportlichen Herausforderungen.

Warum Tageslinsen aus Silikonhydrogel statt aus Hydrogel?

Silikonhydrogel lässt wesentlich mehr Sauerstoff an die Augen und sorgt damit für ein gesundes Kontaktlinsentrage. Eine gute Sauerstoffversorgung ist für die Augen elementar und sorgt dafür, dass die Augen klar, weiß und gesund bleiben.

Welches sind die wichtigsten Unterschiede?

Hydrogel-Kontaktlinsen können im Laufe der Zeit und besonders bei längerer Tragedauer Feuchtigkeit verlieren. Dies kann am Ende des Tages zu Augentrockenheit mit juckenden Augen, verschwommenem Sehen und auf Dauer zu Sauerstoffmangel führen. Kontaktlinsen aus Silikonhydrogel haben dagegen zwar meist einen niedrigeren Wasseranteil

als Hydrogel-Kontaktlinsen, sind aber durch ihre Materialzusammensetzung wesentlich sauerstoffdurchlässiger. Dank des enthaltenen Silikons lassen sie sich bis zu fünfmal mehr Sauerstoff an die Hornhaut als Hydrogel-Kontaktlinsen und sind dadurch auch für längere Tragezeiten gut geeignet.

Welche Einmalkontaktlinse aus Silikonhydrogel eignet sich besonders für einen aktiven Lebensstil?

Die Einmalkontaktlinsen MyDay und clariti 1 day aus Silikonhydrogel von CooperVision etwa sind prädestiniert für einen gesunden, aktiven Lebensstil, mehr Infos findet man unter www.cooper-vision.de.

Es gibt die Kontaktlinsen in einem breiten Stärkenbereich - egal ob man kurzsichtig oder weitsichtig ist, eine Hornhautverkrümmung hat oder sich eine Gleitsichtkontaktlinse wünscht. Alle Kontaktlinsen aus dieser Produktfamilie besitzen einen integrierten UV-Filter. UV-absorbierende Kontaktlinsen sind aber kein Ersatz für UV-absorbierende Schutzbrillen, da sie das Auge und den umliegenden Bereich nicht vollständig abdecken.

Wie man die Atemwege natürlich befreien und Infektionen bekämpfen kann

Erkältung im Anmarsch?

(DJD). Hatschi! – ein Geräusch, das jetzt wieder häufiger in Büros, Bussen und Klassenzimmern zu hören ist. Erkältungen gehören zur kalten Jahreszeit wie der Schal zum Mantel. Rund 200 verschiedene Viren können eine Erkältung auslösen. Erwachsene erwischt es im Schnitt zwei- bis viermal pro Jahr, Kinder sogar bis zu zehnmal. Die Ansteckungsgefahr ist jetzt besonders groß: Menschen halten sich häufiger in geschlossenen Räumen auf, die Schleimhäute trocknen durch die Heizungsluft aus und sind dadurch anfälliger für Krankheitserreger. Neben typischen Symptomen wie einer verstopften Nase und Husten können auch Komplikationen wie eine Sinusitis oder Mittelohrentzündung entstehen. Umso wichtiger sind Maßnahmen, die vorbeugen und Beschwerden effektiv lindern.

Eine Nasendusche kann das Durchatmen erleichtern

Die Nase spielt dabei eine zentrale Rolle. Sie befeuchtet und erwärmt die Atemluft, filtert Schmutzpartikel und Viren heraus – und bildet so die erste Abwehrbarriere. Ist die Schleimhaut geschwollen oder verschleimt, funktioniert das nur eingeschränkt. Nasenspülungen



Befreit durchatmen auch in der Erkältungssaison - mit den richtigen Maßnahmen gegen angreifende Viren kann es gelingen. Foto: djd/Emser/Getty Images/StudioKreativa

können dann helfen, Schleim und Erreger auszuspülen. Sie unterstützen die Selbstreinigung der Nase

und beugen oftmals Infektionen vor. Eine bewährte Möglichkeit sind Nasenduschen mit Salzlö-

sungen. Wichtig ist die richtige Konzentration, damit die Schleimhaut nicht gereizt wird. Natür-

liches Emser Salz beispielsweise enthält über 30 Mineralstoffe. Die leicht basische Lösung kann zähen Schleim verflüssigen, Partikel von der Schleimhaut spülen und Entzündungen entgegenwirken. Gerade bei verstopfter Nase und entzündeten Nebenhöhlen erleichtert es das Durchatmen und unterstützt die Regeneration der Schleimhaut.

Atemwege entlasten und die Abwehr stärken

Die dazugehörige Nasendusche selbst ist zudem so konstruiert, dass sie durch kontrollierten Druckaufbau auch schwer erreichbare Nasenbereiche spült und die Anwendung hygienisch möglich ist.

Mehr Informationen gibt es unter www.emser.de. Zusätzlich helfen einfache Alltagsmaßnahmen, die Atemwege zu entlasten und die Abwehr zu stärken. Viel trinken hält die Schleimhäute feucht, Bewegung an der frischen Luft unterstützt den Kreislauf und das Immunsystem. Regelmäßiges Lüften und ausreichend Luftfeuchtigkeit sorgen für ein gutes Raumklima, welches verhindert, dass die Schleimhäute austrocknen. Eine ausgewogene Ernährung und genügend Schlaf geben dem Körper zusätzlich Kraft, um Infekte besser abzuwehren.

Moderne Arbeitszeiterfassung schafft Klarheit für Betriebe und Beschäftigte

Pünktlichkeit und Arbeitszeit: Rechte, Pflichten und Praxis



Grundsätzlich sind Arbeitnehmerinnen und Arbeitnehmer dazu verpflichtet, pünktlich zur Arbeit zu kommen – auch wenn ein umgestürzter Baum die Weiterfahrt des Linienbusses verhindert. In der Praxis verhalten sich Arbeitgeber jedoch oftmals kulant, auf der sicheren Seite ist man etwa mit flexiblen Arbeitszeitregelungen. Foto: djd/Timemaster/Getty Images/ollo

(DJD). Grundsätzlich sind Arbeitnehmer dazu verpflichtet, pünktlich zur Arbeit zu erscheinen – selbst bei Glatteis oder Zugausfällen aufgrund umgestürzter Bäume. Denn sie tragen das sogenannte Wegerisiko. Unpünktliches Erscheinen kann Konsequenzen bis hin zur Ab-

mahnung haben. In der Praxis zeigen sich Arbeitgeber bei extremen Wetterereignissen jedoch oft kulant. Ein anderes Streitthema sind die Umkleidezeiten. Hier gilt: Wird das Tragen bestimmter Kleidung vom Betrieb angeordnet, zählt das Umkleiden bereits zur vergütungspflichtigen

Arbeitszeit. Viele Konflikte und viel Aufwand rund ums Thema Arbeitszeit können sich auch kleinere und mittlere Betriebe mit einer modernen, digitalen und rechtssicheren Zeiterfassung wie den Lösungen von Timemaster ersparen.

Alle Infos: www.timemaster.de.

Wir suchen ab sofort eine/n

Industriemechaniker (m/w/d) und Zerspanungsmechaniker (m/w/d)

Nähere Informationen zu dieser und weiteren Stellenausschreibungen finden Sie im Internet unter www.rollex-group.com/karriere

Haben wir Ihr Interesse geweckt?

Dann freuen wir uns auf Ihre aussagefähige Bewerbung! Ihre kompletten Bewerbungsunterlagen senden Sie bitte – vorzugsweise auch via E-Mail – mit Angabe Ihres frühesten Eintrittstermins an:



Rollex Förderelemente
GmbH & Co. KG
Gewerbehof 22 • 59368 Werne
0 23 89 / 9 89 70
bewerbung@rollex-group.com

Wir suchen für den Raum Hamm
zuverl. Mitarbeiter m/w/d für den
Pfortendienst. Voraussetzung:
Schichtbereitschaft
GSD Gerl Sicherheitsdienst
Clausewitzstr. 4 • 93049 Regensburg
Tel. 0941/585140
E-Mail: info@gerl-sicherheit.de

Fünf Mythen rund um Mitarbeiter-Benefits und was wirklich dahintersteckt

„Nur Tankstellen-Gutscheine sind steuerfrei“

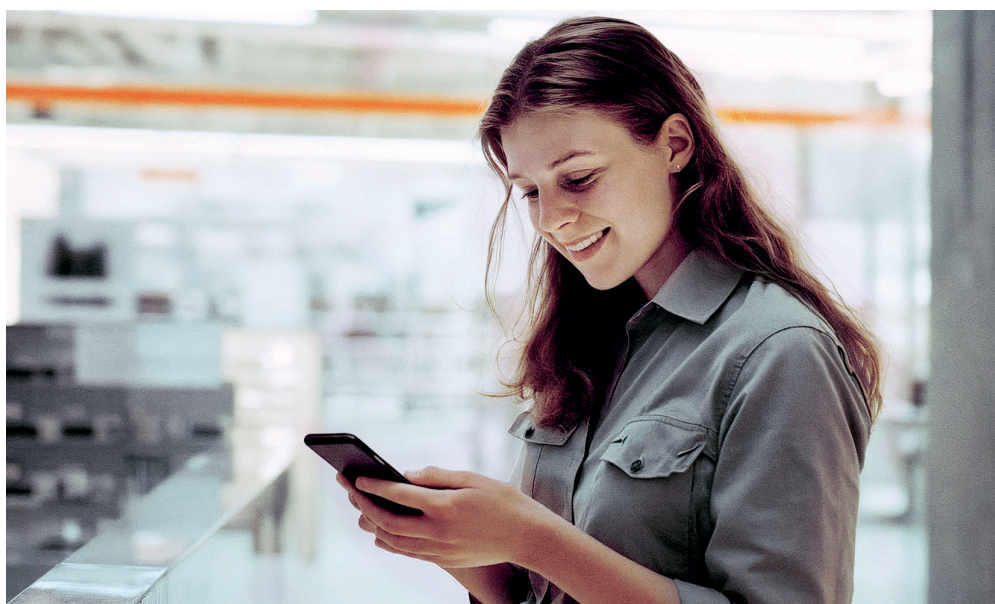
(DJD). Steuerfreie Benefits - das ist nur etwas für Großkonzerne, oder? Das stimmt so nicht. Viele kleine Unternehmen scheuen das Thema, weil sie steuerliche Vorgaben und Verwaltung für zu kompliziert halten. Dabei lohnen sich Benefits auch für kleinere Betriebe und können gerade im Mittelstand viel bewirken. Wir räumen mit fünf Mythen rund um Benefits auf und zeigen, welchen Mehrwert sie bringen.

Mythos 1: „Das lohnt sich nur für große Firmen.“

Steuerfreie Arbeitgeberzuschüsse sind eine beliebte Alternative zur klassischen Gehaltserhöhung. „Sie sind frei von Lohnsteuer und Sozialversicherungsbeiträgen“, erklärt Simon Thiel, Geschäftsführer und Co-Gründer der Benefits-Plattform Probonio. „Gerade kleine und mittelständische Unternehmen profitieren von reduzierten Nebenkosten und einfacher Umsetzung.“

Mythos 2: „Sachbezüge? Das gilt doch nur für Tankgutscheine.“

Der 50-Euro-Sachbezug kann auf verschiedene Weise eingesetzt werden – zum Beispiel als Gutscheine für Supermärkte, Drogerien und



Bei Benefit-Portalen können Mitarbeitende selbst wählen, welche steuerfreie Arbeitgeberleistung sie bekommen möchten. Foto: djd/Probonio

natürlich Tankstellen. Auch eine Sachbezugskarte für das digitale Einkaufen oder ein Zuschuss zur Mitgliedschaft im Fitnessstudio sind abgedeckt. Wichtig ist, dass die Freigrenze von 50 Euro pro Monat nicht überschritten wird.

Tipp: Bei besonderen Anlässen

wie Geburtstagen oder Dienstjubiläen sind Geschenke mit einem Wert von maximal 60 Euro ebenfalls steuerfrei.

Mythos 3: „Mitarbeiter-Benefits führen zu administrativem Mehraufwand.“

Benefits lassen sich mittlerweile

einfach mit digitalen Tools managen. Das Portal von Probonio beispielsweise bündelt alle Benefits an einem Ort: Hier können Arbeitgeber zentral Gutscheine von über 100 Partnern auswählen und das Budget für die Mitarbeitenden verwalten. Die Mitarbeitenden

können anschließend über die App selbst wählen, welchen 50-Euro-Gutschein sie haben möchten. So wird die Benefit-Verwaltung zum Selbstläufer.

Mythos 4: „Alles ist steuerfrei!“

Damit Mitarbeiter-Benefits wirklich steuerfrei sind, gilt es, ein paar Regeln zu beachten. Diese sind im Detail zum Beispiel unter www.probonio.de aufgelistet. So dürfen unter anderem Gutscheine nicht in Gehalt umgewandelt werden und müssen zusätzlich zum Lohn ausgegeben werden. Sonst handelt es sich nicht mehr um eine steuerfreie Arbeitgeberleistung.

Mythos 5: „Mitarbeitende nutzen das eh nicht.“

Wer auf digitale Mitarbeiter-Plattformen setzt, kann genau sehen, wie gut Benefits bei den Mitarbeitenden ankommen.

„Bei uns werden die digitalen Benefit-Lösungen im Durchschnitt von über 90 Prozent der Mitarbeitenden genutzt“, erzählt Simon Thiel. Neben Gutscheinen und Zuschüssen zu Fitnessstudios seien steuerfreie Arbeitgeberleistungen rund um Mobilität oder Kinderbetreuung gefragt.

HERBST-DEAL

15%*

Rabatt auf alle
Überdachungen
bis 30.11.2025

ZUSÄTZLICH LED'S GESCHENKT

* Nicht mit anderen Rabattaktionen kombinierbar.

EBT ALUMINIUMBAU GmbH

TERRASSENDÄCHER | SOMMERGÄRTEN | CARPORT | SONNENSCHUTZSYSTEME | PUSSEES | ZAUNELEMENTE | INSEKTENSCHUTZ

Hügelstraße 20 | 49497 Mettingen | Telefon 05452 634 9980
Amelunxenstraße 13 | 48167 Münster | Telefon 02506 504 9940
www.ebt-aluminiumbau.de



ProSafety
Die Brandschutz GmbH

**Brandmeldeanlagen • Einbruchmeldeanlagen • Rauchmelder
Feuerlöscher • weitere Brandschutz- und Sicherheitseinrichtungen**

Ihr Brandschutzpartner

in Beckum: Gewerbepark Grüner Weg 26 · Tel. 02521-824 1350
in Arnsberg: Hüttenstraße 8 · Tel. 02932-9312840
www.prosafety112.de



Baumfällung/-pflege
Problembaumfällung
Baumklettern
Rodung/Wurzelentfernung
Forst-/Gartenarbeiten
Baggerarbeiten

Niels HASSELBERG
Baumdienst Beckum

☎ 02521 2990789 0160 94800436

**Wir bieten Kernsanierungen
aller Art und
Haushaltsauflösungen an.**
Tel. 01633 / 39 61 42
konigleonmalik@gmail.com

**Wir modernisieren
Ihre Küche!**
Mit neuen Fronten nach Maß!
☎ 02302/3928164 Fachbetrieb E. Breuer
PORTAS
www.breuer.portas.de

Metallbau Brüggemann GmbH
Kruppstr. 23 · 59227 Ahlen
Telefon 0 23 82 / 9 40 86 83
www.metallbau-brueggemann.de



Tradition und Fortschritt

+++Anzeige+++



Werne. Die Firma Martin Schittek ist ein Großhandelsunternehmen für Installations- und Heizungsmaterial. Die inzwischen in der 3. Generation geführte Firma wuchs kontinuierlich durch Umbauten und Erweiterungen. Mit neuen innovativen Produkten und intelligenten Technologien gehen wir gemeinsam mit unseren Partnern des Fachhandwerks den Weg in die Zukunft.



Heute präsentiert sich die Firma Schittek als modernes mittelständisches Unternehmen mit kompetenten und engagierten Mitarbeitern. Der Erfolg und die Zufriedenheit unserer Kunden sind die Grundlage für unsere positive Entwicklung. Wir beraten Sie kompetent in allen Fragen rund ums Bad sowie dem Heizen mit neuen Energien.

Bei uns bleibt kaum ein Wunsch offen, bei Ihrem Weg zu einem neuen Badezimmer. Lieferbar sind Duschkabinen aller führenden Hersteller wie Korallo, Hüppe oder Palme. Kurzfristig können wir Ihnen Sonderanfertigungen nahezu aller Maße und Formen liefern. Wir liefern Badmöbel aller führenden Hersteller wie Burg-Bad, Kama, Duravit und Adrino. Die hervorragenden Eigenschaften und Materialien garantieren eine lange Lebensdauer. Auch das Thema Energie steht bei uns ganz hoch im Kurs. Kohle, Strom und Gas werden immer teurer. Nutzen Sie die kostenlose Energie der Sonne mit einer modernen Solaranlage. Wir beraten Sie gerne über die Möglichkeiten. Aus der Sonnenstrahlung kann Wärme (z.B. Pro-

zesswärme oder auch elektrische Energie) gewonnen werden. Dabei kann die Primärenergiequelle „Sonne“ kostenlos genutzt werden. Es fallen nur Kosten für die Installation und den Unterhalt der Anlage an. Mit dem stetigen technischen Fortschritt wird die Solartechnik heutzutage sowohl in ihren Eigenschaften, als auch kosten-seitig immer effektiver, so dass sie in immer mehr Bereichen Einsatz findet und mit den zuvor genutzten Technologien konkurrieren kann. In unserem großen und gutsortierten Lager finden Sie viele Ersatzteile die gar nicht mehr produziert werden. Von Kleinteilen bis zu kompletten Heizungsanlagen finden Sie fast alles bei uns. Ein Besuch bei der Firma Schittek lohnt sich also immer und das schon seit Jahrzehnten.

Heizung und Sanitär Handel Schittek

Fachhandel für Heizungs- & Sanitärbedarf



**Gewerbepark 17 · 59368 Werne · Tel. 02389 / 16 19
mswerne@web.de**

Terrassen, Wege und Gartenmöbel mit einem Hochdruckreiniger einfach säubern

Starker Strahl gegen den Schmutz

(DJD). Schmutzspuren auf dem Terrassenbelag, Verfärbungen auf den Gartenmöbeln oder Moos auf Steinplatten können das Wohlfühl im eigenen Garten empfindlich beeinträchtigen. Wer Verschmutzungen effizient, bequem und schnell beseitigen möchte, kann zu einem Hochdruckreiniger greifen. Robuste Holzdielen auf der Terrasse lassen sich so bedenkenlos behandeln, bei empfindlichen Belägen kann hingegen ein Flächenreiniger mit rotierenden Düsen nützlich sein. Auch für viele Gartenmöbel, Pflaster

oder Natursteinplatten sowie das Fahrrad ist das Säubern unter Druck vielseitig nutzbar. Welches Reinigungsgerät sich für welche Zwecke eignet, erfahren Gartenbesitzer im Fachhandel vor Ort. Unter www.greenbase-shop.de/ Fachhaendler etwa finden sich rund 300 Ansprechpartner im gesamten Bundesgebiet. **Foto: Unter Druck: Der starke Wasserstrahl eignet sich zur Pflege von Gartenmöbeln, Terrassenbelägen, Steinplatten und mehr, djd/www.greenbase.de**



Estrich Bau GmbH

+++Anzeige+++

Mit uns stehen Sie auf festem Boden!



Die Firma EB Estrich Bau berät in allen Fragen zum Thema Estrich Verlegung. Sei es der Verbundestrich, der vollflächig und fest mit dem Untergrund verbunden wird. Er wird häufig ohne eine weitere Schicht oder einen weiteren Belag genutzt. Oder der schwimmende Estrich, der über eine Dämmschicht eingebaut wird und deshalb auch Estrich über Dämmschicht genannt wird.

Es gibt weiterhin noch die Techniken des Estrich auf Trennlage sowie den Schnell-, Fließ- und Zementestrich. Zu all diesen Techniken beraten wir sie sehr gerne in einem persönlichen Gespräch.

Wir informieren Sie auch gern zu Themen wie Abdichtungen und Wärmedämmung.

Es gibt verschiedene Möglichkeiten Abdichtungen herzustellen: Schweißbahnen, PE-Folie, PVC-Folie quellverschweißt, Flüssigabdichtungen. Die beste Variante ist eine Schweißbahn mit einer Überlappung von 10 cm auf den Untergrund aufzubringen. Die Schweißbahn wird an aufgehenden Bauteilen hoch-

geführt und verschweißt, so dass man eine sogenannte Wanne bekommt, um der Feuchtigkeit keine Möglichkeit zu bieten, in den darüber liegenden Aufbau zu gelangen.

Auch zum Thema Wärmedämmung stehen wir Ihnen beratend zur Seite. Verlegung von Wärmedämmung mit verschiedenen Festigkeitsklassen und Wärmeleitgruppen (z. B. für unter Fuß-



bodenheizung). Fachgerechter und höhengenaue Einbau der Wärmedämmung, da diese mit einer Schlauchwaage ausnivelliert wird.

Auch die Leistungen rund um die Themen Kunstharzbeschichtungen / Versiegelungen sowie

Fußbodenheizung stehen auf unserem Leistungsportfolio.

Bei Fußbodenheizungen steigt die Wärme vom Boden aus nach oben auf und strahlt von den Wänden und Decken ab. Die Raumtemperatur lässt sich dadurch niedriger halten als bei herkömmlichen Heizungen. Die geringe Luftzirkulation wirbelt keinen Staub auf, was gut für Hausstauballergiker ist.

Zurzeit besteht das Unternehmen aus drei Angestellten. Geschäftsführer ist Herr Ingo Flütter.

Zum Anlagevermögen gehören zwei LKW, zwei mobile Pumpfahrzeuge für Zement- und Fließestrich (Anhydritestrich) und zwei Firmenwagen.

EB Estrich-Bau hat einen großen Kreis an Stammkunden zu verzeichnen, zu dem viele kleine und große Firmen der Umgebung zählen sowie einige Architekten und zahlreiche Privatleute. Die Firma liefert qualitativ hochwertige Arbeit und ist bemüht, ihre Kunden absolut zufrieden zu stellen. Immer nach dem Motto: „Mit uns stehen Sie auf festem Boden!“

Kontakt
• Hauptstr. 20,
• 59227 Ahlen-Vorhelm
• 02528 1577
• 0171 - 4171453
• info@eb-estrichbau-gmbh.de

DIRK TOMASZEWSKI MEISTERBETRIEB GmbH

Ihr professioneller Partner für Parkett und Bodenbeläge in Bergkamen und Umgebung.

**PARKETT • PVC-DESIGNBELÄGE
KORK • LAMINAT • TEPPICHBÖDEN**

Lindenweg 19a • 59192 Bergkamen
Telefon: 0 23 07 / 63 51 • Fax: 0 23 07 / 68 340
info@parkett-tomaszewski.de • www.parkett-tomaszewski.de



Ihr Fugenprofi!

Silikon Fugentechnik

André Engelbracht

Qualität im ganzen Haus durch Fugen aller Art: Altbau, Fliesen, Klinker, Naturstein, Fugensanierung, uvm.

Tel. 02921 - 671212

Mobil: 0171 - 8093295

www.silikon-fugentechnik.de
engelbracht-andre@t-online.de



Haarbachstraße 50
59227 Ahlen
Telefon
0160/36 79494
02528 / 4910918
E-Mail: info@dach-ahlen.de
www.dach-ahlen.de

**sh sanitär+
heizungs** handel

GmbH & Co. Kommanditgesellschaft

Am Schürhof 3 59229 Ahlen
Telefon: 0 23 82 - 6 20 66
Info@sanitaer-heizung-ahlen.de



ESTRICH-BAU GmbH

Seit über 25 Jahren im Handwerk

Tel. 0 25 28 / 15 77 • 0 171 - 417 1453
59227 Ahlen-Vorhelm • Hauptstrasse 20

WWW.EB-ESTRICHAU-GMBH.DE



Teppich Galerie Khodaverdi GmbH

NEU EINGETROFFEN! Reinigungen • Reparaturen • Restaurationen

ORIGINAL NEPAL Jetzt zu **TIEFSTPREISEN!**
mit bester handversponnener Hochlandwolle

Nepal super	350 x 250	jetzt	1.250,- EUR
Nepal super	240 x 170	jetzt	499,- EUR
Nepal super	180 x 120	jetzt	199,- EUR
Nepal super	160 x 90	jetzt	149,- EUR

Oststr. 6 • 59065 Hamm • Tel. 0 23 81/2 56 01 • Täglich von 10-18 Uhr

AfD-Fraktion legt Antrag zur Reform der Altersvorsorge vor

Berlin. Die AfD-Fraktion stellt ihren Antrag „Private Altersvorsorge modernisieren – ETF-Sparplan für die Rente ermöglichen (BT-Drs. 21/2830) vor. Damit soll es den Bürgern ermöglicht werden, das ETF-Sparen zertifiziert als einfache, transparente und renditestarke Form der Altersvorsorge zu nutzen, ohne den bisher üblichen „Versicherungsmantel“ und dessen Kosten. Damit legt die AfD-Fraktion den ersten und einzigen Vorschlag zur Reform der sogenannten dritten Säule der privaten Altersvorsorge vor.

Dazu erklärt die rentenpolitische Sprecherin der AfD-Fraktion, Ulrike Schielke-Ziesing:

„Das Rentensystem steht unter Druck. Jeder weiß das, aber es passiert nichts. Die Regierung flüchtet sich ein ums andere Mal in Kommissionen und wolkige Versprechungen statt die Ärmel hochzukrempeln.

Wir freuen uns deshalb sehr, nach unserem Junior-Spardepot nun auch den nächsten Antrag

vorzustellen, der zeigt, wie es geht. Hier mit einem ETF-Sparplan für die Rente als zertifiziertes Altersvorsorge-Depot:

Jeder weiß, dass sich das Riesen- und Rürupmodell schon bald nach der Einführung als Fehlschlag erwiesen hat. Was man den Menschen als Möglichkeit zur Vermögensbildung verkauft hatte, war letztlich nur ein Programm zur Bereicherung von Versicherungskonzernen, intransparent, renditeschwach und teuer.

Dabei liegt die Lösung doch auf der Hand: Wir wollen den Bürgern ein regelmäßiges Sparen in regulierte ETFs und Fonds ermöglichen, deren Beiträge als Vorsorgeaufwendungen nach § 10 EStG absetzbar sind. Während der Laufzeit gilt eine Verwendungssperre bis zum Rentenalter. Die Wertzuwächse in der Ansparphase sind steuerfrei, die Besteuerung erfolgt nachgelagert in der Auszahlungsphase. Im Gegensatz zu anderen Modellen kommt ein solcher ETF-



Ulrike Schielke-Ziesing, MdB

Sparplan auch ohne gesonderte Zulagen aus. Die Anreize ergeben sich aus transparenter Rendite, niedrigen Kosten und der nachgelagerten Besteuerung statt aus Subventionen.

Mich wundert ehrlich gesagt, dass gerade die Jungen, zum

Beispiel aus der Union, die sich jetzt zu Recht über das Versagen der Rentenpolitik aufregen, nicht selbst auf eine sinnvolle Reform der privaten Altersvorsorge drängen, gegebenenfalls auch mit eigenen Vorschlägen. Besteht doch gerade in der langfristigen Ver-

mögensbildung mit hohem Renditehebel die Chance auf eine ausreichende Rente im Alter. So sind wir als AfD-Fraktion – mal wieder – die ersten und einzigen, die nicht nur klagen, sondern auch konstruktive Vorschläge einbringen.“

Mitgliederversammlung in Düsseldorf

Landkreisversammlung wählt neues Präsidium des LKT NRW

Düsseldorf. Die Landkreisversammlung des Landkreistags NRW hat in ihrer konstituierenden Sitzung nach der Kommunalwahl im September 2025 das Präsidium des Landkreistags NRW neu gewählt.

Die Delegierten der 31 NRW-Kreise haben im Rahmen ihrer Mitgliederversammlung am 18. November 2025 in Düsseldorf

Landrat Dr. Olaf Gericke (Kreis Warendorf) im Amt als Präsident des Landkreistags NRW bestätigt. Gericke ist seit 2023 Präsident des LKT NRW und seit 2020 Präsidiumsmitglied. Die jetzige Bestätigung durch die Landkreisversammlung gilt bis 2028.

Die Delegierten wählten zudem die zwei Vizepräsidenten wie-

der: Als Erster Vizepräsident wurde Landrat Stephan Pusch (Kreis Heinsberg) wiedergewählt. Pusch ist seit März 2023 Präsidiumsmitglied. Als Zweiter Vizepräsident wurde Landrat Andreas Müller (Kreis Siegen-Wittgenstein) im Amt bestätigt. Müller ist seit Oktober 2020 Mitglied im Präsidium.

Erstmals seit der Kommunal-

wahl im September kam das oberste Gremium des LKT NRW, dem 65 Delegierte angehören, zusammen. Die Sitzung fand in den Konferenzräumen der NRW-Bank in Düsseldorf statt. Nach einem Grußwort von Claudia Hillenherms, Vorstandsmitglied der NRW-Bank, sprachen der Präsident des Landtags NRW, André Kuper,

NRW-Kommunalministerin Ina Scharrenbach sowie der Präsident des Deutschen Landkreistags, Landrat Dr. Achim Brötel (Neckar-Odenwald-Kreis), zu den Delegierten. Anschließend wurden die ehemaligen Landräte und Vorstandsmitglieder verabschiedet. Dem neuen Vorstand gehören 13 neu gewählte Landrätinnen und Landräte an.

Wir erwarten ein Nein der Bundesregierung zur Chatkontrolle



Ruben Rupp, MdB

Berlin. Zur mutmaßlichen Einigung der EU-Staaten auf eine freiwillige Chatkontrolle teilt der digitalpolitische Sprecher der AfD-Fraktion, Ruben Rupp, mit:

„Warum will der Europäische Rat die offenkundige Einigung einer Arbeitsgruppe, eine ‚freiwillige‘ Chatkontrolle statt einer verbindlichen einzuführen, unter Verschluss halten? Warum wird ein solch weitreichendes Vorhaben nicht offen kommuniziert? Wohl, um eine Diskussion abubrechen, bevor sie beginnen kann. In der kommenden Woche sollen die Ständigen Vertreter der EU-Staaten tagen, im

Dezember dann die Justiz- und Innenminister, um die offizielle Position des EU-Rates zu beschließen. Offenbar glauben sie, dass sie im nahenden Advent mit ihrer Heimlichtuerei durchkommen. Doch werden in Brüssel keine verfrühten Weihnachtsgeschenke gemacht, vielmehr wird ein Paket an Überwachungsmaßnahmen privater digitaler Kommunikation geschnürt.

Die AfD-Fraktion im Deutschen Bundestag erwartet von der Bundesregierung, dass sie sich weiterhin im Europäischen Rat und gegebenenfalls bei den Trilog-Verhandlungen gegen die geplante Chatkontrolle

stellt. Auch die anvisierte Freiwilligkeit einer solch perfiden Schnüffelei auf den Endgeräten von Millionen unbescholtener Bürger bleibt unannehmbar. Unternehmen werden dergestalt zu externen Abteilungen der Strafverfolgungsbehörden degradiert, in vorausseilendem Gehorsam werden sie viel zu viele falsch positive Meldungen machen. Auf die absurde Idee, im Namen des Kinderschutzes alle Briefe präventiv von den Zustellern öffnen und lesen zu lassen, käme niemand. Was sich in der analogen Welt bewährt hat, soll auch in der digitalen Bestand haben.“

Totensonntag:

Welche Bedeutung hat der stille Gedenktag?

Totensonntag oder auch Ewigkeitssonntag bildet den Abschluss der Gedenktage - nach Allerheiligen, Allerseelen und dem Volkstrauertag. An diesen Tagen sind fröhliche und laute Veranstaltungen wie Weihnachtsmärkte untersagt.

Die Kirche selbst spricht beim Totensonntag lieber vom Ewigkeitssonntag und nimmt damit Bezug auf den Glauben an Auferstehung und ein ewiges Leben. Viele evangelische Christen gedenken an diesem Tag den Menschen, die im Jahr zuvor gestorben sind.

Wann ist Totensonntag?

Der Volkstrauertag, der an die Opfer von Krieg und Gewalt erinnert, wird immer am vorletzten Sonntag des Kirchenjahres begangen. Eine Woche später folgt der Totensonntag. Er ist immer der letzte Sonntag des zu Ende gehenden Kirchenjahres, das neue beginnt jeweils eine Woche später am ersten Adventssonntag. Er fällt stets auf ein Datum zwischen dem 20. und 26. November - 2025 ist es der 23. November.

Länder regeln den „stillen Feiertag“ - Veranstaltungen wie

Weihnachtsmärkte sind nicht erlaubt

Ein gesetzlicher Feiertag ist der Totensonntag in Deutschland nicht - ebenso wenig wie der Volkstrauertag. Dennoch gelten für den Ewigkeitssonntag besondere Regelungen. Die Feiertagsgesetze der Bundesländer legen fest, dass an diesem „stillen Feiertag“ keine öffentlichen Veranstaltungen stattfinden dürfen, die nicht dem „ernsten Charakter“ des Tages entsprechen. Dies gilt etwa in Niedersachsen für 24 Stunden, in Mecklenburg-Vorpommern von 4 Uhr bis Mitternacht, in Schleswig-Holstein von 6 bis 20 Uhr und in Hamburg nur von 6 bis 17 Uhr. Damit dürfen auch Weihnachtsmärkte am Totensonntag nicht öffnen. Die meisten Märkte beginnen daher erst in der Woche danach, rechtzeitig vor dem ersten Adventssonntag.

Ursprünge und Bedeutung des Totensonntags im Mittelalter

Die evangelischen Kirchen sehen die Ursprünge des Ewigkeitssonntags in der Reformation. Als Totensonntag rief ihn König

Friedrich Wilhelm III. von Preußen aus. Von 1816 an, nach den verlustreichen Befreiungskriegen gegen Napoleon, sollte am Sonntag vor dem ersten Advent der Verstorbenen gedacht werden. Bald griffen mehrere Landeskirchen den Vorstoß auf.

Totensonntag: Blumen und Gestecke am Grab

Heute werden am Ewigkeitssonntag in vielen Kirchen die Namen der Menschen genannt, die im Jahr zuvor gestorben sind. Üblich sind oft auch eigene Gottesdienste auf Friedhöfen, um der Toten zu gedenken.

Christen besuchen die Gräber ihrer Angehörigen, um sie zu schmücken - mit Blumen oder Kränzen. So hat der Tag für Protestanten eine ähnliche Bedeutung wie Allerseelen am 2. November für Katholiken.

Sinnhafte Sprüche haben Tradition

Um Angehörigen Trauer und Schmerz etwas zu erleichtern, werden häufig Sinnsprüche zitiert. Einige entstammen der Bibel, andere sind weltlichen Ursprungs.

Sich selbst und die Angehörigen entlasten



Mit einer Vorsorge kann man die Form und den Rahmen des eigenen Abschieds selbst bestimmen. Die Hinterbliebenen müssen in der Phase der Trauer nicht darüber nachdenken, welche Art der Bestattung sich der oder die Verstorbene wohl gewünscht hätte. Foto: djd/Algordanza Erinnerungsdiamanten/shutterstock

(DJD). Die eigene Bestattung ist lieber ausblenden - dabei kann ein Thema, das viele Menschen eine gut durchdachte und recht-

zeitig umgesetzte Bestattungsvorsorge eine große Erleichterung bedeuten. Erstens sorgt sie für finanzielle Kalkulierbarkeit. Zweitens wird sichergestellt, dass die eigenen Bestattungswünsche umgesetzt werden. Drittens werden Angehörige von Entscheidungen und finanziellen Belastungen in einer emotional schwierigen Zeit entlastet. Das gilt umso mehr bei der Entscheidung für eine besondere Form des Gedenkens, etwa einen Erinnerungsdiamanten. Das Verfahren zur Umwandlung von Asche oder Haaren in einen Diamanten wurde von der Firma Algordanza in der Schweiz entwickelt. Info: www.algordanza.com. Bei der Finanzierung der Vorsorge können 50 oder 100 Prozent eingezahlt werden.

GRABMALE WORTMANN www.grabmale-wortmann.de
E-Mail: grabmalewortmann@outlook.de

Ihr Steinmetz für Grabmalgestaltung und Grabschmuck aus Hamm



Grabmale Wortmann GmbH
Friedrich-Ebert-Straße 40 - 42
59075 Hamm Bockum-Hövel
Tel.: 02381 71322
Fax: 02381 789564

KERAK
Naturstein

stk
Bergkamen-Weddinghofen
Am Hauptfriedhof 6
Telefon: 0 23 07 / 6 93 50
info@natursteinkerak.de
www.steinmetz-kerak.de

Grabmale und Skulpturen

Jörg Kampmann

Garten- u. Landschaftsbau
Grabpflege- u. Gestaltung

Dorfstraße 21a
59192 Bergkamen
Tel. (02389) 78 142 92
Mobil. 0162-23 79 935
info@gartenbau-kampmann.de
www.gartenbau-kampmann.de

Landesverband
Gartenbau
Westfalen Lippe e. V.

Unsere Erfahrung begleitet Sie.

Richter
BESTATTUNGEN

Inh. Mathias Tomkowicz
Ludwig-Teleky-Straße 25
59071 Hamm

Eigene Trauerhalle
und Abschiedsräume

Sie erreichen uns jederzeit unter **02381 80605**

NBL NATURSTEINE
BECKER GMBH — LÜNEN

NATURSTEINE FÜR IHREN OUTDOOR-BEREICH

Baustoffe aus Naturstein · Feinsteinzeug
Deko-Objekte · Reinigungs- und Pflegeprodukte
Fugenmörtelsystem

nbl-natursteine.de

info@nbl-natursteine.de · 02306 259252
In den Telgen 8 · 44536 Lünen

Willingen / Olsberg - 414 € / 250 €		 Delfis Fahrdienst Sie feiern - Wir fahren! (BE) 0 25 21 - 82 72 777 www.delfis-fahrdienst.de Viele Fahrten zu Festpreisen! Festpreise für 2026 - weitere Ziele auf Anfrage! Hochzeit - Party Shuttle-Bus Alle Angebote ab (BE/NB) bis 8 Personen! Preise ab Ahlen/Hamm auf Anfrage! Attendorn / Winterberg 484 € / 290 € Anhängerverleih Tagespreis ab 15,55 €
MS-Bhf./City	- 264 € / 140 €	
HAI/Weeze	- 664 € / 380 €	
Köln Airport	- 624 € / 350 €	
DUS-Airport	- 544 € / 320 €	
FMO - Airport	- 334 € / 180 €	
PAD-Airport	- 324 € / 170 €	
DO-Airport	- 294 € / 160 €	
Krankenfahrten aller Klassen		

AUTOANKAUF - ALLE PKWs!
 Mit oder ohne TÜV, KM, Unfall,
 Mängel, alles egal!
Schnelle Abholung & faire Preise,
 auch Sonn- & Feiertage!
0163 333 3481 (WhatsApp auch)


BORGDORF
 DIE FAHRSCHULE
Module LKW & Bus
29.11. - 13.12.
33449 Langenberg
Hauptstraße 52
 0177 - 754 3 754
borgdorf@t-online.de
www.fahrschule-borgdorf.de

Wir kaufen
Wohnmobile + Wohnwagen
03944 - 36160
www.wm-aw.de
 **WOHNMOBIL-CENTER**
 Am Wasserturm

! Achtung ! Kaufe alle
PKW's und LKW's, Diesel
u. Benzin, auch mit allen
Schäden, TÜV, KM egal.
Tel. 01578/8835399
amersikh11@outlook.com

Rose Taxi & Mietwagen
Kurierdienst
0 23 81 - 44 02 30
44 26 07
9-Sitzer rund um die Uhr
Alsenstraße 19 • 59067 Hamm

H. MEYER GM BH

Verkauf von Oldtimerteilen für
Mercedes-Benz-Fahrzeuge
 Speziell für 190 SL fast alles auf Lager, auch für W113
 viele Teile auf Lager bzw. kurzfristige Beschaffung möglich
Söterner Str. 12 • 55767 Meckenbach
Tel. 0 67 82/4 08 33 • Fax 0 67 82/4 09 33

Autofahren ohne Führerschein
auf dem Verkehrsübungsplatz
Autofahren üben ab 16 Jahre im eigenen PKW
 33397 Rietberg-Neuenkirchen • Varenseiler Straße 11
 Mobil 0151 - 72 20 25 53 (während der Öffnungszeiten)
Öffnungszeiten des Platzes:
 Freitags 15-19 Uhr • Sa., So. und an Feiertagen 10-18 Uhr
Weitere Infos unter: www.verkehrsuebungsplatz-kue.de

Worauf beim Kauf von Gebrauchträdern zu achten ist

Gebrauchtes Rad, sicheres Rad



Wer ein Gebrauchtrad bei einem Fachmann kauft, kann davon ausgehen, dass dieser es vorab gründlich gecheckt hat. Foto: djd/Bike2Future

(DJD). Ein gebrauchtes Fahrrad lohnt sich gleich mehrfach: preiswert, nachhaltig und direkt einsatzbereit. Doch wie steht es um Qualität, Sicherheit oder Garantie? Mit diesen drei Tipps gelingt der Gebrauchtradkauf unkompliziert und sorgenfrei.

Tipp 1: Auf die Historie des Rads schauen

Die meisten gebrauchten Fahrräder haben viel erlebt. Sie wurden regelmäßig gefahren und waren vielleicht täglich Wind und Wetter ausgesetzt. Für Laien ist oft schwer einzuschätzen, wie stark das Rad beansprucht wurde und ob sicherheitsrelevante Komponenten wie Bremsen oder Reifen verschlissen sind. Es empfiehlt sich daher, auch gebrauchte Fahrräder beim Spezialisten zu kaufen. Bike2Future etwa weiß, welche Geschichte ihre Gebrauchträder erzählen. Denn es handelt sich um Dienstad-Leasingrückläufer der Bikeleasing, also Räder, die während ihrer Laufzeit regelmäßig gewartet wurden und sich meist in einem besonders gepflegten Zustand befinden.

Darüber hinaus durchläuft jedes Fahrrad eine umfassende Qualitätsprüfung: Verschleißteile werden bei Bedarf erneuert, alle technischen Komponenten sorgfältig gewartet.

Tipp 2: Bei E-Bikes Akku und Motor testen

Wer nach einem gebrauchten E-Bike schaut, sollte vor allem auf den Zustand der Elektronik achten. Schließlich bringt die größte Preisersparnis nichts, wenn der Akku nach einer halben Stunde schlapp macht. Manche Anzeichen lassen sich als Laie beim Kauf beurteilen: Hat der Akku sichtbare Schäden? Macht der Motor komische Geräusche? Doch wie realistisch die Reichweite des Akkus noch ist und ob es versteckte Schäden gibt, lässt sich auf den ersten Blick nicht erkennen. Wer auf Nummer sicher gehen möchte, entscheidet sich gerade bei E-Bikes für Gebrauchträder vom Profi. Bei Bike2Future etwa wird jedes Fahrrad fachmännisch geprüft, Verschleißteile wie Bremsen werden ersetzt und technische

Komponenten sorgfältig instandgesetzt. Besonders bei E-Bikes werden Akku und Motor getestet und gegebenenfalls erneuert – für volle Leistung ohne Überraschungen und mit einer 2-Jahres-Garantie auf Akku und Motor.

Tipp 3: Das richtige Modell finden

Eingeschweifte Radfahrer wissen meistens, welches Modell sie gerne fahren. Alle anderen haben oft nur eine grobe Ahnung. Unter www.bike2future.de kann man sich einen Überblick über die verschiedenen Modelle verschaffen: Ein Citybike etwa eignet sich für alle, die im Alltag von A nach B fahren wollen. Ein Lastenrad kann bei großen und schweren Einkäufen hilfreich sein. Falträder sind perfekt für diejenigen, die ihr Rad einen Teil der Strecke in Bus oder Bahn transportieren möchten. Und für alle Sportlichen gibt es Rennräder, Mountainbikes, Gravelbikes und vieles mehr, alles mit und ohne E-Antrieb.

Mehr Sicherheit für ältere Menschen im Straßenverkehr

(DJD). Mit dem demografischen Wandel wächst auch der Anteil älterer Menschen im Straßenverkehr. Eine gezielte Verkehrssicherheitsarbeit ist unverzichtbar, um ihnen eine möglichst lange und selbstbestimmte Mobilität zu ermöglichen. Ein Beispiel ist das Programm „sicher mobil“ des

Deutschen Verkehrssicherheitsrats (DVR) und mehrerer Verbände, es will Personen ab 65 Jahren bei der sicheren Teilnahme am Straßenverkehr unterstützen, alle Infos: www.dvr.de/praevention/programme/sicher-mobil. Für das Programm werden bundesweit Ehrenamtliche gesucht.

Ihre Aufgabe: In 90- bis 120-minütigen Veranstaltungen in kleinen Gruppen praxisnahe Unterstützung im Straßenverkehr bieten.

In dreitägigen kostenfreien Seminaren werden die Ehrenamtlichen zu sogenannten Moderierenden ausgebildet.

electroplus Figgemeier –

+++Anzeige+++

Ihr Hausgeräte und Elektrogeräte Fachhändler in Oelde



Hinter der Marke **electroplus** stehen bundesweit über 70 selbständige, von Fachhändlern geführte Haus- und Elektrogerätegeschäfte.



1979 gegründet ist das Familienunternehmen Elektro Figgemeier oHG seit mehr als 40 Jahren in Oelde beheimatet. Wir von electroplus Figgemeier sind die erste Anlaufstelle, wenn es um Waschmaschinen, Wäschetrockner, Kühlchränke, Backöfen oder einen Herd in Oelde und Umgebung geht. Wir verfügen über eine große Auswahl an Hausgeräten von führenden Markenherstellern. Service ist bei electroplus Figgemeier kein Selbstzweck. Wir nehmen Ihre Anliegen ernst und sind für Sie da, wann immer Sie uns brauchen. Vom ersten Beratungsgespräch bis zur Reparatur – ein Anruf oder

eine E-Mail genügen und einer unserer Spezialisten steht Ihnen helfend zur Seite.

Persönliche Beratung und Serviceleistungen

Im Rahmen eines ausführlichen Beratungsgesprächs analysieren wir Ihre Anforderungen und ermitteln gemeinsam mit Ihnen das Gerät, welches Ihre individuellen Wünsche so energieeffizient und umweltschonend wie möglich widerspiegelt. Guter Service ist bei electroplus Figgemeier eine Selbstverständlichkeit. Wir sind für Sie da, wenn Sie uns brauchen: vom ersten Beratungsgespräch, über Lieferung und Montage, bis hin zur Altgeräte-Mitnah-

nicht genutzte Leistungen mit bezahlen müssen. Wir liefern an, bauen auf Wunsch auf oder ein und sorgen dafür, dass Sie am Ende zufrieden sind. Kombinieren Sie unsere Leistungen (Servicekarten) so, wie Sie sie benötigen.

Und bei selten vorkommender Mehrarbeit rechnen wir mit kleinen fairen Einheiten im 6-Minuten-Takt* ab. Die Altgeräteentsorgung gehört auch zu unserem Angebot.

Weiterhin bieten wir Ihnen Garantieverlängerungen sowie Finanzierungen an. Auch ein Kundendienst und Reparaturservice gehören zu unserem umfangreichen Angebot.



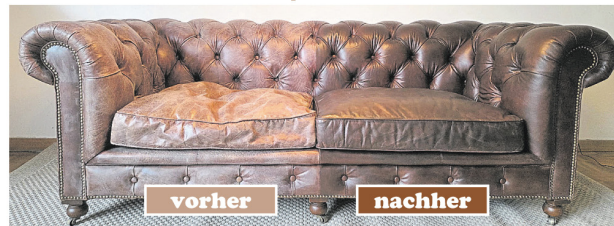
me, sowie Entsorgung. Bei Bedarf bieten wir Ihnen auch einen fachgerechten Reparaturservice an. Ein Anruf oder eine E-Mail genügen und einer unserer Spezialisten steht Ihnen helfend zur Seite.

Unsere Serviceleistungen beinhalten die Lieferung und Montage. Wir rechnen nicht mit Pauschalen, bei denen Sie

Electroplus Figgemeier – Für mich – Vor Ort – Vom Fach

- electroplus Figgemeier Westrickweg 1 59302 Oelde
- info@elektro-figgemeier.de
- 0 25 22 - 70 77
- Mo.-Fr.: 9.00 - 18.00 Uhr
- Sa.: 9.00 - 14.00 Uhr
- www.electroplus-figgemeier.de

Ledermöbel-Reparatur-Werkstatt



Nachfärbung · Polsterung · Neu- + Teilbezug · Gestellreparatur
Ledermöbelwerkstatt Evers · Buldernweg 56a · 48163 Münster · Mitglied der Handwerkskammer
0251 20 36 100 oder 0179 4 83 16 55 · www.ledermoebel-doktor.de

IHR MODEHAUS IN AHLEN
Rund um Chic
Es ist kurz vor Weihnachten!
Geschenkgutscheine hier erhältlich.
Erweitertes Sortiment mit Nachtwäsche, Unterwäsche und Bademode.
Silke Kupfernagel und Team
Oststraße 57 · 59227 Ahlen · Telefon 0 23 82/760 15 33
Alle Advents-Samstage 9 bis 15 Uhr geöffnet

Gardinen SB
Winterzeit ist Kuschelzeit
Wir führen schöne Weihnachtsstoffe!
Auf Plisseeanlagen 10% Rabatt
Gardinen SB | 59063 Hamm, Grünstraße 84
0 23 81/5 38 85 | Parkplätze hinter dem Haus

Der Kopierladen
Papier | Schule + Büro | Druck
Textildruck | Grafik & Co.
Textildruck
Bindungen
Grafik & Co.
Bürobedarf
u.v.m.
IHR FACHGESCHÄFT FÜR SCHULBEDARF IN WERNE!
Ist etwas nicht vorrätig? Kein Problem, wir bestellen es für Sie!
Bült 11 - 59368 Werne - Tel. (0 23 89) 7 79 64 27
info@kopierladen-werne.de - www.kopierladen-werne.de

HOF HENTER
Produkte aus der Region!
Kartoffeln
Zwiebeln
Freiland Eier direkt vom Erzeuger.
Bambergstr. 85 | 59192 Bergkamen
Tel. 02307/60712 | Montag - Samstag von 8 bis 18 Uhr
www.hof-henter.de

Wir liefern & reparieren:
Waschautomaten, Elektroherde, Geschirrspüler, Kühl- und Gefriergeräte, Lampen und vieles mehr...

Elektro Figgemeier OHG

Westrickweg 1/Ecke Ennigerloher Str.
59302 Oelde · Telefon 0 25 22/70 77

Thüringen

Hotel Wolfsmühle
Inh. D. Hempel HOTEL • RESTAURANT • CAMPING

Zur Wolfsmühle 20, 99734 Nordhausen OT Rodishain
"Mühlentage" im Südharz
5 Nächte im DZ mit HP ab 300,-€
ganzjährig So bis Fr o. Feiertage, Preis p.P.
inkl. WLAN, Sauna & Naturbadeteich, Spielplatz
Tel: 034653-348 www.wolfsmuehle.de

**Urlaub im
Thüringer Wald**

Natur pur, absolute Ruhe,
FeWo, 65m², 30,-€/Tag für 2 Personen
Aufbettung und Tiere möglich.
Tel. 036781/38291
luckert.alhv@gmx.de

Weimar - berühmt & charmant

von Sonntag - Freitag
(für 2 Personen) im DZ pro Tag
ab 95,00 €
inkl. Frühstück

Susanne Albrecht Pension Lindenhof
Bei der Kirche 22 • 99510 Kromsdorf bei Weimar
www.weimar-lindenhof.de Telefon 0 36 43 - 44 10 40

Sachsen

RÜBEZAHLBAUDE
Betreiber Hotel Rübezahlbaude-Hubertusbaude KG
Hauptstraße 165 • 02799 Großschönau/OT Waltersdorf
Tel. 03 58 41 / 339-0 • Fax 03 58 41 / 339-99
info@ruebezahlbaude.de • www.ruebezahlbaude.de

Gültig für beide Bauden.
ankommen & wohlfühlen
Urlaub im Zittauer Gebirge

Gäste jeder Altersgruppe kommen zu uns, um sich vom Alltag zu erholen und Entspannung zu finden, egal, ob sie sportlich - aktiv sind, Kultur entdecken Natur erleben oder einfach die Seele baumeln lassen und den atemberaubenden Blick über die Oberlausitz genießen wollen.

Angebote & Arrangements auf Anfrage!

Berlin

HOTEL SCHÖNEBERG
*** SUPERIOR

Doppelzimmer pro Person ab **49,- €**

Kurzurlaub in Berlin
Hauptstr. 135 • 10827 Berlin • (030) 780 966-0
www.hotel-schoeneberg.de

Touristen erleben herzliche Gastfreundschaft in Bautzen in der Oberlausitz

Sachsen besticht mit seinem Charme



Bautzens Gastgeber werden sehr gut bewertet. Foto: djd/Stadt Bautzen/Philipp Herfort

(DJD). Jedes Jahr zeichnet das Buchungsportal Booking.com mit seinen Traveller Review Awards besondere Destinationen aus. Basierend auf über 360 Millionen verifizierten Kundenbewertungen wurden in diesem Rahmen 2025 auch die zehn freundlichsten Städte ermittelt. Bautzen, die „tausendjährige Stadt“ in der sächsischen Oberlausitz, erreichte dabei den dritten Platz, der Freistaat Sachsen konnte im Bundesländervergleich sogar Platz Eins sichern.

Gastlichkeit in imposanter Kulisse

Bautzens Oberbürgermeister Karsten Vogt äußerte sich erfreut über den Platz auf dem Treppchen: „Diese Anerkennung ist ein Zeichen dafür, dass sich Gäste bei uns willkommen und wohlfühlen – genau das ist unser Anspruch.“ Die Grundlage für das Ranking bilden die Bewertungen der Boo-

king.com-Gäste, die ihre Erfahrungen mit Unterkünften, Mietwagen und anderen Dienstleistungen auf dem Buchungsportal geteilt haben. Die Auszeichnung spiegelt somit die kontinuierlich hervorragende Gastfreundschaft der lokalen Anbieter wider. Im Fall von Bautzen lohnt sich ein Besuch aber nicht nur wegen der Gastlichkeit – hier gibt es auch viel zu sehen. Die malerische Altstadt beispielsweise empfängt ihre Gäste schon aus der Ferne gut sichtbar. Ein imposantes Ensemble aus 21 Türmen und Basteien auf einem Granitplateau oberhalb der sich schlängelnden Spree verleiht der Stadt ihre unverkennbare Silhouette. Prachtige barocke Bürgerhäuser, kleine Gassen und eine fast vollständig erhaltene mittelalterliche Stadtbefestigung sind Zeugnis einer wechselvollen, mehr als 1.000-jährigen Geschichte. Unter www.tourismus-bautzen.de.

de erfährt man mehr über die vielen weiteren Sehenswürdigkeiten der Stadt.

Gutes Miteinander

Bekannt ist die Stadt besonders für den Bautz'ner Senf. Im Senfladen mit angeschlossenem Museum und in der 1. Bautzener Senfstube gibt es allerlei Köstliches rund um die kleinen scharfen Körner. Zu den alljährlich stattfindenden Senfwochen (05.-31.08.2025) zeigen sich die Gastronomen von ihrer kreativen Seite: Spannende Kreationen, von traditionell bis experimentell, verzaubern den Gaumen. Einzigartig ist auch das Zusammenspiel deutscher und sorbischer Kultur in der Stadt. Bei den Sorben handelt es sich um eine slawische Minderheit, die ihre eigene Sprache und farbenfrohen Bräuche seit Jahrhunderten liebevoll pflegt. Die sorbische Kultur lässt sich in der ganzen Stadt erleben.

Nordsee

Schnuppern Sie Sylter Luft!
Urlaub buchen ohne suchen

Appartementvermietung
Schmitz, Regina Vockamm

Westerland/Sylt
0 46 51 - 94 41 30
www.appartement-schmitz.de

Ferienwohnungen auf Norderney...zum Wohlfühlen schön!
Wir haben die Preise gesenkt
Erleben Sie einen unvergesslichen Inselurlaub auf
Norderney in einer unserer komfortablen
Ferienwohnungen in bester Lage. Viele Extras sind im
Preis inbegriffen. Wir freuen uns auf Sie und Ihre Kinder!

Info & Kontakt: 01 73 - 2 14 42 20
www.ferienwohnungen-busch.de

[B+B]
ferienwohnungen
busch

Winterliche Wanderromantik im Ahrtal und Nationalpark Hunsrück-Hochwald

Zwischen Reben und Rotbuchen



Auf dem Rotweinwanderweg im Ahrtal ist natürlich auch der Genuss von Weißwein erlaubt.
Foto: djd/Rheinland-Pfalz Tourismus/Anton Röser

(DJD). Steile Weinberge erklimmen, neben schroffen Felsen wandern oder unter 120 Jahre alten Rotbuchen schlendern - wer gerne in der Natur unterwegs ist, findet in Rheinland-Pfalz viele Wanderwege, die sich im Winter wundervoll erkunden lassen. Mit etwas Glück kann man sogar den Schnee unter den Füßen knirschen hören.

Winterliche Burgenromantik

Ganz im Norden von Rheinland-Pfalz liegt das Ahrtal - jenes Tal, das durch die Flut 2021 in ganz Deutschland bekannt geworden ist. Inzwischen haben die Menschen

ihre Heimat wieder aufgebaut. Nun, in der kalten Jahreszeit freuen sich viele Winzer und Wirte, Wanderern in ihren urigen Lokalen einen warmen Platz sowie Speisen und Spitzen-Rotweine anzubieten. Rheinische Gastfreundschaft, sie wird hier ganz großgeschrieben. Für Wanderfans ist im Winter der Rotweinwanderweg ein Muss. Er führt über die Südhänge an der Ahr, sodass man beim Blick über Weinberge und Fluss regelmäßig in den Genuss wärmender Sonnenstrahlen kommt. 35 Kilometer ist der Wanderweg lang, mitten

durch die Weinreben führt er von Altenahr nach Bad Bodendorf. Ein besonders schönes Stück ist der Abschnitt von Altenahr Richtung Mayschoß. Die Wanderung ist ein fröhliches Auf und Ab mit rund 430 Höhenmetern und vielen Aussichtspunkten. Vom Plateau der Burg Are hat man einen majestätischen Blick auf das Tal, seine Hügel und Dörfer. Zurück fährt regelmäßig ein Bus, die Fahrt dauert etwa zehn Minuten. Inspirationen für Unterkünfte und weitere Ausflugsorte gibt es unter www.rlp-tourismus.de.

Unterwegs im Nationalpark

Eine weitere winterliche Wandertour liegt im Nationalpark Hunsrück-Hochwald, dem jüngsten Nationalpark Deutschlands und einzigen in Rheinland-Pfalz. Die sieben Kilometer lange Traumschleife „Gipfelrauschen“ startet am Nationalparktor Erbeskopf und führt nach dem ersten Anstieg auf eine besondere Aussichtsplattform zu: Wie eine riesige Harfe sieht die Plattform Windklang aus, die mitten in die Landschaft hineinplatziert wurde. Das Gipfelkunstwerk des Bildhauers Christoph Mancke steht auf der Spitze des Erbeskopfes, des mit 816 Metern höchsten Berges in Rheinland-Pfalz. Bei klarem Himmel lässt sich hier von den Höhenlagen des Hunsrücks bis in die Eifel blicken. Anschließend geht es auf dem Rundwanderweg weiter über schmale Waldpfade, vorbei an alten Rotbuchen, bis man auf dem letzten Drittel das Hangmoor Ehlesbruch erreicht. Wer mehr über das Ziel des Nationalparks und seine seltene Natur erfahren möchte, kann seine Wanderung mit dem Besuch der interaktiven Ausstellung „Willkommen im Urwald von morgen“ am Nationalparktor Erbeskopf abschließen. Unter www.tourenplaner-rheinland-pfalz.de gibt es Wegbeschreibungen dieser und weiterer Wandertouren.

Bis Ende Januar: Schwimmende Lichter, Sterne im Wald und hunderte Krippen

Das Weihnachtsdorf im Westerwald



Der schwimmende Adventskranz ist einer der Höhepunkte im Weihnachtsdorf Waldbreitbach. Foto: djd/Touristikverband Wiedtal/Andreas Pacek

(DJD). Das gibt es nur in Waldbreitbach an der Wied: Während anderswo zu Weihnachten auf dem Marktplatz ein Hüttendorf aufgebaut wird, verwandelt sich hier das ganze Dorf in eine verwunschene Weihnachtswelt. Alle Straßen, Plätze und Fassaden in dem kleinen Luftkurort im Westerwald erstrahlen vom 29. November bis zum 25. Januar im Lichterglanz. Waldbreitbach liegt idyllisch im Tal der Wied,

zwischen Koblenz und Bonn im Norden von Rheinland-Pfalz. Der Ferienort ist auch ein beliebter Ausgangspunkt für Wanderungen in den Naturpark Rhein-Westerwald. Und schon seit 35 Jahren wird das komplette Dorf im Advent geschmückt, stellt eine ganze Sammlung von Krippen aus und zieht als „Weihnachtsdorf“ mit vielen Attraktionen und Veranstaltungen Besucher von nah und fern an.

Der Stern von Bethlehem und Krippen aus aller Welt

Die Highlights verteilen sich weitläufig im Ort, an der barrierefreien Wiedpromenade und bis in den Wald hinein, zumeist an der frischen Luft und immer bei freiem Eintritt. Dazu zählt etwa der turmhohe Zunftbaum im Herzen des Dorfes, der sich mit fast zehntausend goldenen LED-Lämpchen in einen weihnachtlichen Weihnachtsbaum verwandelt. Der „Stern von Bethlehem“ ist ein mit tausenden Glühbirnen erleuchteter Wanderweg am Waldhang, der von der Dorfmitte bis zum Kloster der Waldbreitbacher Franziskanerinnen führt. Am Weg entlang sind etwa 30 Krippen ausgestellt. Viele weitere Krippen sind im Ort zu finden: von einer der größten Naturwurzelkrippen weltweit in der Pfarrkirche Maria Himmelfahrt über eine Schwibbogen-Krippe bis hin zur schwimmenden Krippe auf der Wied. Über 80 Stationen leuchten am „Krippenweg“, der am Wiedufer entlang und durch den Ort verläuft. Und in „Gustels Krippenwelt“ sind so-

gar exotische Krippen aus Afrika, Alaska, Russland, China und Peru zu bewundern. Unter www.wiedtal.de sind auch Führungen, ein Flyer und ein Veranstaltungskalender zu finden.

Mit Musik und regionalen Leckereien

Zur feierlichen Eröffnung am 28. November marschiert ein Fackelzug durch den Ort, klangvoll begleitet vom Musikverein. Nun werden alle Attraktionen erstmals beleuchtet, am Handwerkermuseum gibt es Glühwein und original rheinischen Döppekuchen.

Das Christkind schaut zum Christkindchenmarkt am zweiten und dritten Adventwochenende vorbei und bringt kleine Geschenke, während regionale Aussteller und Musikvereine für festliche Stimmung sorgen. Am Nikolaus-Weekend gibt es einen Selbsterlebens-Basar im Kolpinghaus. Und zum Finale folgt noch ein Highlight: Am 24. Januar veranstaltet der Sportverein das Weihnachtsbaumwerfen. Auf die Kinder wartet eine neue spannende Rallye durch den Ort.

Nordsee

Nordseeheilbad Büsum

Versch. FeWo's in Strandnähe.
www.buesum-ferienwohnungen.de
Tel. 04834/95820 Fax 6166

Insel Baltrum

Einfach nur schön

Schöne Ferienwohnungen

Telefon: 04939-1371
www.hausamstrand-baltrum.de

Norden-Ostfriesland

FeWo EG, barrierefrei,
Zugang 1 Stufe, 2SZ,
Terrasse, keine Tiere.

☎ 01 77 - 6 30 22 77
www.kandisundwoelkchen.de

Norderney

Ferienwohnungen u. Fe.-Haus, strandnah,
Balkon, Terrasse, teilweise Meerblick
Die Auszeit genießen!
Tel.: 04932-84228
www.ferienwohnungen-deboer.de

Cuxhaven-Döse

komf. FeWo, NR, max. 4 Personen,
keine Tiere, 4 Min. zum Strand,
Schwimmbad und Sauna im Haus
☎ 05741 / 6911
www.aufnachcux.de

Westerland/Sylt

Schöne Ferienwohnungen in ruhiger,
zentraler oder strandnaher Lage im Reet,
Landhaus, Zentrum.
Tel.: 0 46 51 / 53 65
www.sylt-blum.de

Sachsen-Anhalt

TANNENPARK
Hotel - Appartement - Anlage ★★★★★

HARZ FÜR NEUGIERIGE

5 Übernachtungen inkl. Halbpension,
Hallenbad, Sauna ab 370,- € p.P.
Haustiere erlaubt!

www.tannenpark.de
Tel. 039457 40808
Schierker Weg 16, 38875 Tanne/Harz
Frau Sandra Vöörin

Rheinland-Pfalz

Bad Hönningen

Appartements mit
Balkon und Rheinblick.
• Nähe Thermalbad •

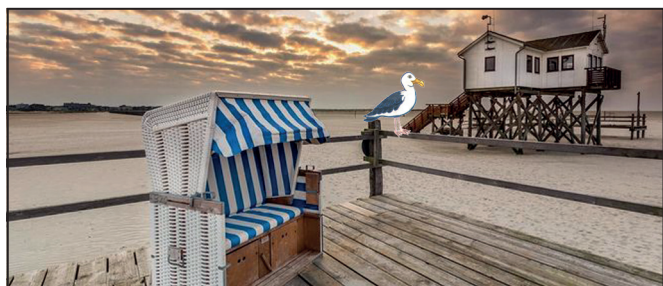
Tel.: 01 72 - 2 44 06 59
deichmann01@gmx.de

Bayern

BAYERISCHER WALD

Urlaub, wie er sein soll! Wandern, entspannen, genießen.
Kostenlosen Urlaubsprospekt bei Tourist-Info
93453 Neukirchen b. Hl. Blut - Tel: 09947-940821
www.bayerischer-wald-ganz-oben.de

Ostsee



OSTSEEBAD WUSTROW Sonne, Sand, Strand

Meine große FeWo wartet auf Hund
mit Familie, 2 Schlafzi., Küche voll
ausgestattet, Bad mit Wanne,
Parkplatz am Haus, sep. Eingang.

Tel. 038220-80597 Mobil: 0172-8089118

NRW

Sauerland



- Weihnachtsfeiern/1. & 2. Weihnachtstag
reichhaltiges Weihnachtsbuffet
- Romantisches Wochenende zu Zweit
- Kegelbahn - Feiern bis 80 Gäste
- Reichhaltige Speisekarte
- Besichtigungen der Warsteiner Brauerei
- Kellerbar Club Alt Warstein
- Musik und Tanz

FRÜHSTÜCKSBUFFET

Kaffee ohne Limit, frische
Brötchen, Räucherlachs,
Rührei, Obstsalat, Joghurt,
Säfte u.v.m.

19,50 € pro Person

Di. - So. Frühstücksbuffet • So.: Mittagstisch 12-14 Uhr
Mo.-Sa. à la Carte 18-21 Uhr

Ottilienstraße 4 • 59581 Warstein • Tel.: 0 29 02 - 9 70 50
Telefax 970540 • www.lindenhof-warstein.de



Niedersachsen

Doppelzimmer ab 82,- €

inkl. Frühstück

Einzelzimmer ab 54,- €

inkl. Frühstück

Hotel-Restaurant-Cafe An der Hauptallee
31812 Bad Pyrmont, Kaiserplatz 1

www.hotel-an-der-hauptallee.de ☎ 05281-9420

Zeitreise und Kulinarik: Die Chiemgauer Berge auf außergewöhnliche Art entdecken

Mit der Gondel ins Gipfelglück



Mit der Predigtstuhlbahn, der ältesten Seilbahn der Welt, beginnt auch eine Zeitreise in die 1920er-Jahre. Foto: DJD/Chiemgau Tourismus/Thomas Kujat

(DJD). Gipfelglück – manche er-
wandern es sich, andere gondeln
entspannt nach oben. Die Berge
im oberbayerischen Chiemgau bie-
ten aber nicht nur Wandergenuss
und Weitblicke aufs „Bayerische
Meer“, den Chiemsee. Elf Berg-
bahnen ebnen auch den Weg zu
abwechslungsreichen Bergerlebnis-
sen. Denn neuerdings am Unternberg
und Wendelstein kann man nicht nur
wandern, sondern ebenso kraxeln,
kurven und durch den Bergwald
schweben. Ein außergewöhnliches
Naturerlebnis aus der Vogelpers-
pektive können Menschen ab fünf
Jahren neuerdings am Unternberg
bei Ruhpolding erleben. Mit der
Fly-Line gleiten sie in einem Sitz-
gurt sanft von einer zwölf Meter
hohen Startplattform 600 Meter
zwischen den Baumkronen nach
unten – und werden anschließend
wieder zum Start zurückgezogen.

Grande Dame der Alpen

Genauso sicher, dafür aber nostal-
gisch-stilvoll geht es dagegen mit
der Predigtstuhlbahn in Bad Rei-

chenhall in die Höhe. Die 1928
erbaute „Grande Dame der Alpen“
ist die älteste Seilbahn der Welt und
steht unter Denkmalschutz. Wer auf
1.614 Metern ankommt, kann im
authentischen Ambiente vom Berg-
restaurant mit Kaminzimmer und
Panoramaterrasse eine Zeitreise
in die 1920er-Jahre unternehmen.
Noch älter als die Predigtstuhl-
bahn ist die erste Hochgebirgs-
Zahnradbad Deutschlands auf den
Wendelstein, die im Jahr 1912
fertiggestellt wurde. Das Gipfel-
erlebnis reicht von Aussichtskanzel
über Kirchlein bis Sternwarte und
klingt im Wendelsteinhaus genuss-
voll aus. Nostalgie-Feeling bietet
auch die Dürrnbachhorn-Seilbahn
in Reit im Winkl. Zum vollendeten
Gipfelglück gehört im Chiemgau
immer auch die Einkehr in eine ur-
ige Hütte oder ein aussichtsreiches
Bergrestaurant. Neben regionalen
Schmankerln kann man dort die
handgebrauten und innovativen
Biere der Chiemgauer „Heimat-
brauer“ genießen. Unter [www.](http://www.chiemsee-chiemgau.info)

[chiemsee-chiemgau.info](http://www.chiemsee-chiemgau.info) gibt es
Informationen zu allen Bahnen und
allen aktiven und genussvollen Ent-
deckungsmöglichkeiten.

Familienfreundlich mit Kick

Die Chiemgauer und Berchtesga-
dener Alpen lassen sich nicht nur
auf leichten Wanderungen und an-
spruchsvollen Bergtouren, sondern
ebenso mit dem Mountainbike oder
von oben mit dem Gleitschirm ent-
decken. Spektakuläre Ausblicke
sind immer inklusive, auch bei
Fahrten mit der Jennerbahn direkt
oberhalb des Königssees und mit
der Aschauer Kampenwandbahn.
Familienfreundliche Lehrpfade
und Bergerlebniswege erreicht man
zum Beispiel mit der Hochfellen-
seilbahn in Bergen, der Hochplat-
tenbahn in Marquartstein und der
Steinplattenbahn. Für den besonde-
ren Kick sorgen außerdem Attrak-
tionen wie die Flying-Fox-Anlage
und die Sommerrodelbahn an der
Hoheckbahn in Oberaudorf oder
dem Bikepark an der Hochriesbahn
Samerberg.

Beeindruckende Naturschauspiele im Herbst und Winter entdecken

Freiheit fühlen auf Fehmarn

(DJD). Auf der Ostseeinsel Feh-
marn kann man im Herbst und
Winter die Leere und Weite der
Deiche und Strände intensiv auf
sich wirken lassen.

Die kühleren Monate des Jahres
sind die beste Zeit, um entspannt
die veränderte Natur bei langen
Spaziergängen oder Radtouren

zu erleben. Fehmarn zeigt sich
nun von einer besonderen Seite:
mit goldenen Sonnenaufgängen
am Meer und kraftvollen Wellen
an stürmischen Tagen.

Man kann in der klaren Ostsee-
luft tief durchatmen, die Insel
neu entdecken und sich danach
kulinarisch verwöhnen lassen.

Alle Infos: www.fehmarn.de.
Der charmante Hauptort Burg
lockt mit Kopfsteinpflaster, vie-
len kleinen Läden und dem his-
torischen Rathaus, das FehMare,
die Badewelt am Südstrand ist
in der kühlen Jahreszeit sehr
beliebt. Cafés und Restaurants
laden zum Aufwärmen ein.