

Weihnachtsbaum aus Modul



Foto: Handwerkskammer Dortmund

Dortmund. Auch in diesem Jahr beweisen die Gerüstbauer der Handwerkskammer Dortmund eindrucksvoll ihre Kreativität und ihr handwerkliches Geschick: In einem besonderen Weihnachtsprojekt errichteten die Auszubildenden einen imposanten Weihnachtsbaum – vollständig gefertigt aus Modul-Gerüstmaterial.

Das außergewöhnliche Bauwerk misst rund vier Meter im Durchmesser und beeindruckende acht Meter in der Höhe. Für die festliche Gestaltung wurden insgesamt 57 bunte Christbaumkugeln aus verschiedensten Gerüstkupplungen gefertigt. Die Kugeln leuchten in den Farben Grün, Gold, Lila, Blau, Türkis und Silber und sorgen so aus

jeder Perspektive für einen farbenfrohen Anblick. 24 Baustellenlampen tauchen den Baum zudem in ein warmes, festliches Licht.

Ein besonderer Hingucker ist die Baumspitze: Ein leuchtender Stern, der aus weiteren acht Metern Material gefertigt wurde und das Gesamtbild mit seiner Strahlkraft abrundet. Insgesamt wurden für das Projekt 75 Meter Rohr verbaut. Bereits in den vergangenen Jahren brachten die Gerüstbauer weihnachtliche Stimmung in die Handwerkskammer:

Neben der wohl schwersten Christbaumkugel der Welt, einem übergroßen Adventskranz und einem Weihnachtsmannschlitten, wurde auch eine Krippe präsentiert, die vollständig aus einem Stahlrohr-Kupplungsgerüst gefertigt wurde. Diese kreativen Projekte sind eindrucksvolle Beispiele für die gelebte weihnachtliche Handwerkskunst.

Das diesjährige Weihnachtsbaumprojekt entstand in enger Zusammenarbeit der Auszubildenden verschiedener Lehrjahre. Von der Planung über den Aufbau bis hin zur Dekoration zeigte sich das Teamwork und die Kreativität der angehenden Gerüstbauer – ein gelungenes Beispiel für das handwerkliche Können und den Gemeinschaftssinn im Gerüstbau.

GOLDANKAUF | SCHMUCK | TRAURINGE | REPARATUR

Juwelier Schulte

GOLDANKAUF
SERIÖS | FAIR | KOMPETENT

Markt 6 • 59368 Werne • 02389/9286651
www.goldankaufwerne.de • www.trauringe-werne.de

Ihr Berater für
Ahlen
und das
Münsterland

„Unsere Kompetenz und langjährige Erfahrung sind Ihre Garantie für eine erfolgreiche Vermarktung“

Ronald Zent
Bankkaufmann (IHK) / Immobilienberater

HOMANN
IMMOBILIEN

HOMANN IMMOBILIEN Münster GmbH
Servatiplatz 7 • 48143 Münster
02 51 41848-15 • r.zent@homann-immobilien.de

Allianz Hauptvertretung
Matthias Graf

Ihr Ansprechpartner für Versicherung und Vorsorge in Hamm

Allianz

Matthias Graf
Inhaber

☐ Clementine-Röper-Str. 18
59063 Hamm
info.graf@allianz.de

☎ 02381/4949175
bis 18:00 Uhr telef. erreichbar

Termine nach Vereinbarung, bitte wenden Sie sich telefonisch an uns.

IHR MODEHAUS IN AHLEN

Rund um Chic

Es ist kurz vor Weihnachten!

Geschenkgutscheine hier erhältlich.
Erweitertes Sortiment mit Nachtwäsche, Unterwäsche und Bademode.

Silke Kupfernagel und Team
Oststraße 57 • 59227 Ahlen • Telefon 0 23 82/760 15 33

Alle Advents-Samstage 9 bis 15 Uhr geöffnet

Heizöltankdemontage
schnell, sauber, preiswert
Blienert GmbH
Tel. 0 25 88 / 9 19 49 31
bliefertgmbh@outlook.de

Rolf kauft alle Wohnwagen/ Wohnmobile, auch mit Mängeln. Auch Sa./So.
☎ 02 21/2 76 96 12
oder 01 77/5 08 82 42

Goldbörse Thiel
Bar-Ankauf von Gold, Schmuck, Silber, Zahngold
Seit 35 Jahren vertrauensvoller Edelmetall-Handel
Preisvergleich bringt bares Geld!
Bäckerstr. 14a, Lünen
Telefon 0 23 06/2 39 09

Münzen-Briefmarken-Schmuck
Wir kaufen seit 42 Jahren Sammlungen und Nachlässe zu hohen Preisen
Fachbetrieb Dipl. Kfm. M. Grewe
Tel. 02 31 / 75 63 30

TOTALE AUFLÖSUNG WEGEN GESCHÄFTSAUFGABE!

ALLES AUSNAHMSLOS MIND. 50% BIS 80% REDUZIERT!

Nain-Persien, ca. 240 x 170 cm
vorher 5.490,- €
jetzt nur **1.250,-**

Bidjar-Persien, ca. 300 x 200 cm
vorher 9.600,- €
jetzt nur **1.890,-**

Jeder Kauf ein Gewinn!

SAID in Lünen

Marktstr. 2 • 44532 Lünen • Tel. 02306/13765 • Mobil 0151/23571708

Auf Teppichreinigung und Reparatur 20% Rabatt

Wir liefern & reparieren:
Waschautomaten, Elektroherde, Geschirrspüler, Kühl- und Gefriergeräte, Lampen und vieles mehr ...

Elektro Figgemeier OHG
Westrickweg 1/Ecke Ennigerloher Str.
59302 Oelde • Telefon 0 25 22/70 77

Goldschmiede Evelin Habersack
20 Jahre Ansprechpartner für individuellen Schmuck in Hamm

Neuanfertigungen
Umarbeitungen • Reparaturen
Seriöser Ankauf von Gold und Silber

Telefon: 02381 95 62 16
Mo. - Fr. vormittags nach Vereinbarung und 15.00-18.00 Uhr
E-Mail: kontakt@goldschmiede-habersack.de
www.goldschmiede-habersack.de

WIR kaufen Ihr AUTO

ALTER UND ZUSTAND EGAL

02521 - 825 89 45
Neubeckumer Str. 76 • 59269 Beckum

Zwei unterschiedliche Angebote läuten im Januar die neue Stadtführungs-Saison ein

Weihnachtskrippen und Mondschein



Krippenführung - Krippe St. Patrokl; Foto: Wirtschaft und Marketing Soest GmbH; Gero Sliwa

Soest. Die neue Saison der öffentlichen Themenführungen der Tourist Information Soest startet im Januar gemütlich und besinnlich. Tickets für öffentliche Führungen können ganz bequem online von Zuhause aus gebucht werden.

Im Januar, zu Beginn des neuen Jahres, liegen die trubeligen Feiertage hinter uns und nach der Allerheiligenkirmes und dem Soester Weihnachtsmarkt kehrt für einige Wochen winterliche Stille in die Altstadt ein.

Eine schöne Gelegenheit, in aller Ruhe und ohne Feiertags-Stress den Soester Weihnachtskrippen, die traditionell bis zum Fest Darstellung des Herrn am 2. Februar stehen bleiben, einen Besuch abzustatten. Die Führung „Die Soester Weihnachtskrippen“ am Sonntag, dem 18. Januar, bietet bei einem geführten Rundgang durch die Soester Kirchen spannende Details und Hintergründe zur Bedeutung der Krippendarstellungen.

So gibt es z. B. Antworten auf die Frage, warum Josef als alter Mann dargestellt wird und Maria ein blaues Gewand trägt. Der Rundgang startet um 14.00 Uhr unter den Rathausbögen und dauert 90 Minuten. Die Teilnahmegebühren betragen 11,00 Euro pro Person.

Oder wie wäre es mit einer abendlichen Mondschein-Promenade? Im Schein von Petroleum-Lampen geht es am Freitag, dem 23. Januar, auf

eine Entdeckungsreise entlang an Grünsandsteinmauern und idyllischen Fachwerkzeilen. Ein Begrüßungsschluck zu Beginn und ein Mondschein-Trunk zum Abschied sind hierbei inklusive. Der Start für dieses 90minütige Angebot ist um 19.30 Uhr am Domplatz, der Ticketpreis liegt bei 18,00 Euro pro Person inklusive der beiden „geistigen Pauschen“.

Außerdem lädt die Führung „Soester Menü-Safari“ am 25. Januar um 17.00 Uhr ein auf eine Reise durch eine über tausendjährige Stadtgeschichte, die sich auf dem Weg durch die historische Altstadt an vielen Baudenkmalern, Profanbauten, Straßen und Plätzen wunderbar ablesen und spannend kommentieren lässt. Die Gästeführer begleiten Sie auf dieser ungewöhnlichen Entdeckungstour jedoch nicht nur durch die Straßen, sondern auch entlang verschiedener Gastronomie-Betriebe, die gemein-

sam ein regionaltypisches westfälisches – modern komponiertes – Menü vorbereitet haben, dass in vier verschiedene Lokalen eingenommen wird. Hierzu gehört - als eine der beiden Vorspeisen - selbstverständlich auch das soesttypische „Westfälische Abendmahl“.

Darüber hinaus finden jeden Samstag um 14.30 Uhr öffentliche Altstadtführungen statt. Die Teilnahmegebühren hierfür liegen bei 10,00 Euro pro Person, Treffpunkt ist an der Tourist Information.

Aufgrund der begrenzten Teilnehmerzahl ist für alle Führungen der Ticketkauf vorab notwendig. Am bequemsten geht das per Online-Buchung über den Stadtführungs-Ticket-Shop auf der Homepage www.so-ist-soest.de. Darüber hinaus ist ein Ticket- oder Gutschein-Kauf auch persönlich vor Ort in der Tourist Information in der historischen Teichsmühle möglich.

Mitgliederversammlung der Friseur-Innung Hamm:

Große Anerkennung für langjährige Meisterinnen und Meister



Foto: Kreishandwerkerschaft Hellweg-Lippe

Soest. Ein besonderer Moment der Wertschätzung prägte die diesjährige Herbst-Mitgliederversammlung der Friseur-Innung Hamm.

In feierlicher Atmosphäre ehrte die Innung durch Ihren Obermeister Ingo Lanowski und den Hauptgeschäftsführer der Kreishandwerkerschaft Hellweg-Lippe, Detlef Schönberger, Friseurmeisterinnen und Friseurmeister, die ihr berufliches Leben mit

Leidenschaft, Beständigkeit und großer fachlicher Kompetenz dem Friseurhandwerk gewidmet haben. Sechs silberne Meisterbriefe sowie ein diamantener Meisterbrief wurden an diesem Abend überreicht.

Der silberne Meisterbrief steht für 25 Jahre meisterliches Wirken – für Engagement im Salonalltag, für die Ausbildung junger Talente, für die tägliche Verantwortung gegenüber Kundinnen und Kunden

und natürlich den Mitarbeiterinnen und Mitarbeitern.

Mit dem diamantenen Meisterbrief wurde eine außergewöhnliche Lebensleistung gewürdigt: 60 Jahre Meisterschaft im Friseurhandwerk, geprägt von Erfahrung, Fachwissen und handwerklicher Leidenschaft.

In seiner Ansprache hob der Obermeister der Friseur-Innung Hamm hervor, wie wichtig solche Vorbilder für das Handwerk sind. Die

Geehrten hätten über Jahrzehnte hinweg Verantwortung übernommen, Fachwissen weitergegeben und das Friseurhandwerk in Hamm nachhaltig geprägt. Der Silbernen Meisterbrief wurde überreicht an:

Susanne Herboth, Michael Schünnemann, Nicola Riekötter, Stefanie Fix, Sefica Karic und Fatma Güney.

Den Diamantenen Meisterbrief erhielt Jürgen Niermann.

6
in Katjas
Knusperhaus
02306-74 17 74 Lünen
Nette Kollegin gesucht!

lippe Journal
Zeitung für das östliche Ruhrgebiet
und das südliche Münsterland

Impressum

Herausgeber:
ZeitPunkt Verlag UG (haftungsbeschränkt)
Das Lippe Journal erscheint 14 täglich und wird kostenlos an Haushalte und Betriebe verteilt.

„Falls Sie das Lippe Journal nicht mehr erhalten möchten, bitten wir Sie, einen Werbeverbotsaufkleber mit dem Zusatzhinweis 'Keine kostenlosen Zeitungen' an Ihrem Briefkasten anzubringen. Weitere Informationen finden Sie auf dem Verbraucherportal www.werbung-im-briefkasten.de“

Redaktion:
Wolfgang Kunze (wnk) (ViSdP)
Anzeigenleitung:
Wolfgang Kunze (ViSdP).
Es gilt die Anzeigenpreisliste Nr. 6
Anzeigen und Beilagen mit politischen Aussageinhalten stellen allein die Meinung der dort erkennbaren Auftraggeber dar.
Verlag und Geschäftsstelle:
ZeitPunkt Verlag UG (haftungsbeschränkt),
Gf: Wolfgang Kunze
Römerstraße 18, 59075 Hamm
Zugleich Anschrift für alle Verantwortlichen.
Tel.: 0 23 81/37 163 13, Fax: 0 23 81/37 154 37
Druck: R.B.D. Rheinisch-Bergische
Druckerei GmbH
Zülpicher Straße 10
40549 Düsseldorf
Satz: Eigensatz
Vertrieb: Eigenvertrieb
Vertriebsleitung: Wolfgang Kunze
Für unverlangt eingesandte Manuskripte, Fotos u.ä. übernehmen wir keine Gewähr.

Die große Deutschlandtournee 2025/26

New York Gospel Stars

Ahlen. Ab Dezember 2025 heißt es wieder: Bühne frei für die New York Gospel Stars.

Das Ensemble aus dem Herzen New Yorks reist für über zwei Monate durch Deutschland – mit einem Programm, das Tradition und Moderne der Gospelmusik auf einzigartige Weise verbindet. Pünktlich zur Weihnachtszeit bringen die Sängerinnen und Sänger ihre „Gute Nachricht“ in die Konzertsäle von Nord bis Süd.

Seit fast zwei Jahrzehnten gastieren die New York Gospel Stars hierzulande und füllen Kirchen

und Säle von Hamburg bis München. Ihre Auftritte sind mitreißende Erlebnisse: kraftvolle Stimmen, gefühlvolle Balladen und temperamentvolle Rhythmen schaffen eine Mischung aus Spiritualität, Show und purer Lebensfreude. Die Energie der Gruppe überträgt sich vom ersten Ton an auf das Publikum – und sorgt für Gänsehautmomente bis zum letzten Applaus. Auch nach den Feiertagen geht die Tournee weiter: Vom 7. Januar 2026 an präsentieren die New York Gospel Stars eine frische Set-Liste und neue musikalische

Highlights. Insgesamt stehen mehr als 70 Konzerte auf dem Tourplan – ein klares Signal dafür, wie beliebt die Formation in Deutschland ist.

Ob festliche Klänge zur Adventszeit oder schwungvolle Hymnen im neuen Jahr: Jeder Abend mit den New York Gospel Stars ist mehr als nur ein Konzert. Es ist eine Einladung, den Alltag hinter sich zu lassen und die Kraft der Gospelmusik in ihrer authentischsten Form zu erleben.

22.12.2025 – Ahlen, Stadthalle
Tickets gibt es ab 38,00€ an der Abendkasse!



Handwerk als stabilisierender Faktor der Wirtschaft – Herausforderungen bleiben groß

Stabilität und Zuversicht im Jahr 2025



Kammerpräsident Berthold Schröder; Foto: Marcel Kusch / Handwerkskammer Dortmund

Kammerbezirk. Das Jahr 2025 neigt sich dem Ende zu und die Handwerkskammer Dortmund blickt auf bewegte Monate zurück. Kammerpräsident Berthold Schröder zieht Bilanz: „Die Ergebnisse unserer aktuellen Konjunkturumfrage zeigen deutlich, dass das Handwerk nach wie vor ein stabilisierender Faktor in der regionalen Wirtschaft ist. 83 Prozent der Betriebe schätzen ihre Lage als stabil ein – und die Erwartungen für das kommende Winterhalbjahr sind sogar leicht optimistischer als im Vorjahr. Das ist ein positives Signal, vor allem angesichts der insgesamt herausfordernden gesamtwirtschaftlichen Lage.“

Allerdings, so Schröder weiter, dürften die Herausforderungen nicht unterschätzt werden: „Die Konjunktur stabilisiert sich zwar, aber auf einem schwächeren Niveau als vor der Corona-Pandemie. Viele Betriebe melden Rückgänge bei Umsatz, Nachfrage und Investitionen, und auch die Preisanpassungen nehmen

zu. Positiv hervorzuheben ist die Beschäftigungsentwicklung: 23 Prozent der Betriebe konnten mehr Mitarbeitende einstellen.“ Die Branchen blicken jedoch unterschiedlich in die Zukunft: Während das Lebensmittelhandwerk optimistisch auf die Wintermonate schaut, bleiben Bau- und gewerbliche Handwerke eher vorsichtig.

Investitionen in die Zukunft

Bereits Ende 2019 wurde eine umfassende Investitionsoffensive zur Modernisierung der Bildungsstätten im Kammerbezirk auf den Weg gebracht. Ziel ist es, die Ausbildungs- und Qualifizierungsangebote nachhaltig zu stärken und an die Anforderungen moderner Handwerksberufe anzupassen. Ein bedeutender Meilenstein wurde Anfang dieses Jahres erreicht: Mona Neubaur, Ministerin für Wirtschaft, Industrie, Klimaschutz und Energie des Landes Nordrhein-Westfalen, überreichte persönlich den Förderbescheid für den ersten Bauabschnitt an den Standorten

Ardeystraße sowie am Ausbildungszentrum Hanseman. Damit war der Startschuss für die umfangreichen Baumaßnahmen gefallen. Seit Oktober 2025 sind die Bauarbeiten am Standort Ardeystraße in vollem Gange.

Handwerk bleibt krisensicher, Nachwuchs dringend gesucht

Die Preissteigerungen bei Material, Energie und Löhnen sowie der Fachkräftemangel führen dazu, dass Verbraucher sich auf höhere Kosten und längere Wartezeiten einstellen müssen. Schröder betont: „Die Politik kann gegensteuern, aber das braucht Zeit. Entscheidend ist, dass wir in Ausbildung, Fachkräftegewinnung und Entbürokratisierung investieren. Das Handwerk bietet hervorragende Karriereperspektiven, gerade in den Zukunftsbranchen wie Klima- und Energietechnik.“

Trotzdem bleibt die Ausbildung unter Druck: Im Kammerbezirk Dortmund wurden bis Ende November 2025 rund 3.674 neue Ausbildungsverträge abgeschlos-

sen – ein Rückgang von -2,1 Prozent gegenüber dem Vorjahr. „Viele Betriebe suchen händeringend Nachwuchs, finden aber oft keine geeigneten Bewerber. Das Bild vom Handwerk muss moderner werden, darum setzen wir uns für mehr Berufsorientierung an Schulen und für Praktika in Betrieben ein“, so Schröder.

Junge Menschen für das Handwerk gewinnen

Um den aktuellen Herausforderungen im Handwerk zu begegnen, hat die Handwerkskammer Dortmund auch in diesem Jahr gezielt daran gearbeitet, das Image des Handwerks weiter zu stärken und insbesondere junge Menschen für eine handwerkliche Karriere zu gewinnen. Mit der neuen Kampagne „STÄNDIG du selbst.“ rückt die Kammer das Thema Betriebsnachfolge und Unternehmensgründung verstärkt in den Fokus und möchte so mehr Aufmerksamkeit und Interesse für diese wichtigen Zukunftsthemen schaffen.

Darüber hinaus wurde die Initiative „Starke Frauen. Starkes Handwerk.“ mit zahlreichen Aktionen erfolgreich fortgeführt. Ein besonderes Highlight war das bundesweite Netzwerktreffen für Frauen im Handwerk, das im Mai in Dortmund stattfand. Über 200 Handwerkerinnen und Interessierte kamen im Bildungszentrum Hanseman zusammen, um sich zu vernetzen, Erfahrungen auszutauschen und neue Impulse für die Branche zu setzen. Mit neuen Gesichtern für die Kampagne, einem praxisnahen Leitfaden für Betriebe und einer Broschüre, die die Geschichte von Frauen im Handwerk anschaulich darstellt, setzt die Handwerkskammer Dortmund gezielt darauf, Mädchen und Frauen für

eine handwerkliche Laufbahn zu begeistern. Besonders erfreulich ist, dass Mona Neubaur, stellvertretende Ministerpräsidentin des Landes Nordrhein-Westfalen, die Kampagne als Schirmfrau unterstützt – ein starkes Zeichen der Anerkennung und Wertschätzung für alle Handwerkerinnen. Auch die Themen Digitalisierung und Künstliche Intelligenz gewinnen im Handwerk zunehmend an Bedeutung. Mit der Großveranstaltung „Handwerk goes KI“ bot die Handwerkskammer Dortmund im Juni eine besondere Plattform, um sich über aktuelle Anwendungen und Potenziale von KI im Handwerk zu informieren und sich mit Expertinnen und Experten aus der Branche auszutauschen.

Ausblick 2026: Zwischen Stabilität und Unsicherheit

Für das kommende Jahr erwartet Schröder eine Fortsetzung des Balanceakts zwischen Stabilität und Unsicherheit. „Entscheidend wird sein, wie schnell die angekündigten Maßnahmen der Bundesregierung umgesetzt werden. Wir brauchen jetzt klare Aufbruchsignale und Entlastungen für die Mitte der Wirtschaft. Ich bin zuversichtlich, dass wir bei den richtigen Weichenstellungen bald wieder Wachstum sehen werden.“

Bürokratie abbauen, Handwerk nachhaltig entlasten

Abschließend hebt Schröder hervor, wie wichtig der Bürokratieabbau bleibt: „Unsere Betriebe leiden unter einem Wust an Vorschriften. Die jüngsten Pakete der Bundesregierung zum Bürokratieabbau sind ein guter Anfang. Wenn wir diesen Weg konsequent weitergehen, können wir das Handwerk nachhaltig entlasten und stärken.“

Fehlfahrten im Rettungsdienst:

Erhebliche Mehrbelastung der kommunalen Haushalte droht

Düsseldorf. In der heutigen Plenarsitzung des Landtages wird die Finanzierung sogenannter Fehlfahrten im Rettungsdienst – das sind Einsätze, in denen es zu keinem Transport eines Patienten kommt – thematisiert. Die Debatte erfolgt anlässlich der Entwicklung, dass die Krankenkassen die Kosten für Fehlfahrten künftig nicht mehr übernehmen, sondern nur noch einen pauschalen Festbetrag für Rettungsleistungen zahlen wollen.

Vertrauen in den Rettungsdienst nicht riskieren

„Wir steuern auf eine Lage zu, in der das Vertrauen der Bevölkerung auf einen leistungsfähigen und stets bereiten Rettungsdienst riskiert wird. Der Gedanke an den eigenen Geldbeutel darf bei Menschen in einer Notsituation nicht darüber entscheiden, ob man die 112 wählt oder nicht“, unterstrichen der Hauptgeschäftsführer

des Landkreistages NRW, Dr. Martin Klein, und der Hauptgeschäftsführer des Städte- und Gemeindebundes NRW, Christof Sommer.

Gleichzeitig mahnten sie: „Wenn dann aber die Kommunen auf den Kosten für Fehlfahrten sitzen bleiben, kommt allein auf die Haushalte in NRW eine jährliche Mehrbelastung von bis zu einer Viertelmilliarde Euro zu.“

Das ist angesichts der ohnehin historisch schlechten kommunalen Kassenlage nicht zu schultern.“

Land ist gefordert – zügige Lösung muss her

„Es muss eine zügige Lösung mit allen Beteiligten in Nordrhein-Westfalen gefunden werden.“

Hier ist nun die Landesregierung deutlich gefordert, eine Übergangsvereinbarung zu vermit-

teln und sich für einen starken Rettungsdienst im gesamten Land einzusetzen. Wir haben nicht die Zeit auf den Bund und seine Reform der Notfallversorgung zu warten, wir brauchen kurzfristig eine Klärung.

Die Menschen müssen die Gewissheit haben, sich wie gewohnt jederzeit auf den Rettungsdienst verlassen zu können“, forderten Klein und Sommer nachdrücklich.

3.280 Azubis in Hamm könnten für 31,50 Euro „Öffis fahren“:

Was geht beim D-Ticket?

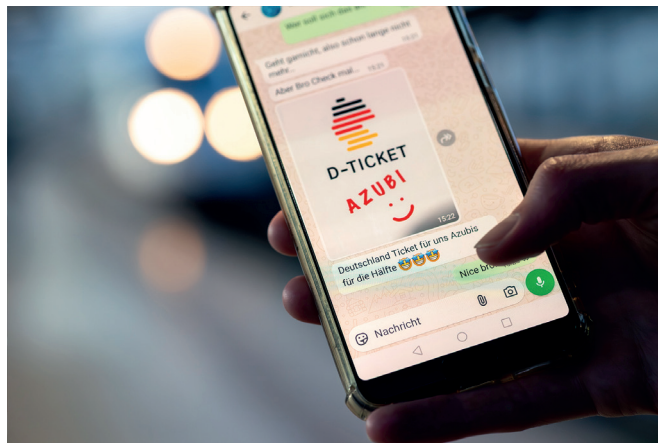
Hagen. Damit Busse und Bahnen bei Azubis nicht zu stark aufs Portemonnaie drücken: Die rund 3.280 Auszubildenden in Hamm sollen das Deutschland-Ticket deutlich günstiger bekommen – möglichst sogar für die Hälfte. Für Azubis würde das bedeuten: Für 31,50 Euro pro Monat mit den „Öffis“ fahren. Dafür macht sich die Gewerkschaft Nahrung-Genuss-Gaststätten (NGG) jetzt mit einem Appell an die Nordrhein-Westfälische Landesregierung stark.

Die NGG Südwestfalen fordert: „Das Land Nordrhein-Westfalen soll Azubis mit einem ‚D-Ticket light‘ unterstützen. Und zwar bei ihren täglichen Fahrten zum Ausbildungsplatz und zur Berufsschule. Aber auch in der Freizeit“, sagt NGG-Geschäftsführerin Isabell Mura. Denn

wenn das Deutschland-Ticket ab Januar von 58 auf 63 Euro pro Monat steige, dann sei das für Azubis „eine ordentliche Stange Geld“.

Ziel der NGG Südwestfalen ist es, Auszubildende mit öffentlichen Verkehrsmitteln in Hamm und der Region „möglichst mobil zu machen – und das ohne zu großen Druck auf den Geldbeutel“, so Mura. Deshalb solle die Nordrhein-Westfälische Landesregierung dem Vorbild Niedersachsens folgen: „In Niedersachsen haben Auszubildende die Chance, ihr D-Ticket für die Hälfte zu bekommen. Vorausgesetzt, auch die Arbeitgeber ziehen mit“, sagt Isabell Mura.

So übernehme in Niedersachsen das Land 20 Prozent der Kosten vom Deutschland-Ticket – und damit 12,60 Euro pro Monat.



Was geht beim D-Ticket? – Wenn es nach dem Willen der Gewerkschaft NGG Südwestfalen geht, dann soll das Deutschland-Ticket für Azubis im nächsten Jahr nur noch die Hälfte kosten – nämlich 31,50 Euro. Das Land Nordrhein-Westfalen und die Ausbildungsbetriebe in Hamm müssten dabei aber mitziehen und die andere Hälfte übernehmen. Foto: NGG |Nils Hillebrand

„Wenn der Arbeitgeber sich mit einem Viertel – also nicht ein-

dersachsen seinen Anteil ebenfalls auf 25 Prozent. Damit kostet das Deutschland-Ticket für die Azubis und auch für junge Menschen, die einen Freiwilligendienst machen, nur noch die Hälfte vom regulären Preis – nämlich 31,50 Euro“, rechnet Isabell Mura vor. Die Gewerkschafterin spricht von einem „echten Mobil-Deal“ für Azubis. Die NGG Südwestfalen appelliert an die Landesregierung in Düsseldorf, den „Ticket-Rabatt“ so wie in Niedersachsen „eins zu eins auch in Nordrhein-Westfalen umzusetzen“. Neben den heimischen Landtagsabgeordneten sollen sich auch die Arbeitgeber aus Hamm jetzt dafür einsetzen, dass es in Nordrhein-Westfalen „möglichst rasch ein D-Ticket zum halben Preis für Auszubildende gibt“, so Isabell Mura.

Bund der Steuerzahler Nordrhein-Westfalen e.V.

Der BdSt informiert über Kryptos, eBay und sonstige Einkünfte

Düsseldorf. Am 6. November 2025 hat der Bundestag das Umsetzungsgesetz zur EU-Richtlinie 2023/2226 (DAC8) verabschiedet. Die neuen Regelungen betreffen in erster Linie Anbieter von Kryptowerten und die damit verbundenen Dienstleistungen sowie Finanzinstitute, die zukünftig Meldepflichten zu erfüllen haben. Kryptos, eBay und sonstige Einkünfte BdSt-Ratgeber mit wichtigen Steuer-Informationen kostenlos bestellen Das Umsetzungsgesetz erweitert die Meldepflichten für di-

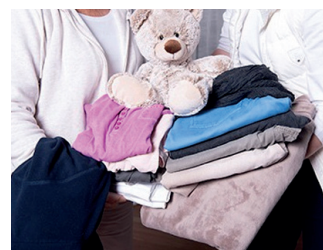
gitale Finanzprodukte sowie den Informationsaustausch zwischen den Behörden erheblich. Anbieter von Kryptodienstleistungen müssen vermehrt Transaktionen melden. Es gelten u. a. die Meldepflichten des Finanzkonten-Informationsaustauschgesetzes für E-Geld und digitales Zentralbankgeld.

Das Finanzamt erfährt so schneller von Transaktionen mit Kryptowährungen durch Steuerzahler.

Das Plattformen-Steuertransparenzgesetz (PStTG) legt fest, zu welchen Bedingungen Platt-

formbetreiber welche Meldepflichten erfüllen müssen. In Bezug auf das PStTG müssen die Betreiber bestimmter digitaler Marktplätze und auch private Verkäufer beachten, dass Plattformbetreiber Personen mit mindestens 30 relevanten Tätigkeiten pro Jahr und einem Entgelt von mindestens 2.000 Euro melden müssen. Ansonsten drohen ihnen hohe Bußgelder.

In diesem Zusammenhang ergeben sich weitere Fragen für die steuerliche Beurteilung, u. a. ob Einnahmen und in welcher Höhe steuerpflichtig



Auch private Online-Verkäufe müssen unter Umständen gemeldet werden. Foto: Jürgen Hüls / fotolia

sind, ob die Kleinunternehmerregelung im Umsatzsteuerrecht eingehalten und ob eine Besteuerung umgangen wird.

Steuerzahler sollten darauf achten, dass sie eine Freigrenze von 1.000 Euro bei steuerpflichtigen Einnahmen haben. Wichtige steuerliche Informationen zu diesen Themen hat der Bund der Steuerzahler im INFO-Service Nr. 14 „Plattformen-Steuertransparenzgesetz – Verkäufe bei eBay & Co.“ und in Nr. 15 „Kryptowährungen – was gibt es steuerlich zu beachten?“ bereitgestellt. Sie sind online abrufbar unter www.steuerzahler.de/info-service oder können telefonisch unter 0211 99175-62 kostenlos bestellt werden.

PR: Trotz aller Risiken: Nervenerkrankung Gürtelrose wird unterschätzt

„Rund 80 Prozent nehmen die Vorsorgemöglichkeit nicht wahr“



Typisch bei Gürtelrose sind die juckenden und brennenden Bläschen auf der Haut.
Foto: DJD/GSK/photohasan - stock.adobe.com

(DJD). Etwa jeder dritte Erwachsene erkrankt im Laufe seines Lebens an Gürtelrose. Das sind rund 400.000 Menschen pro Jahr. Umso wichtiger ist es, gut über die Viruserkrankung informiert zu sein.

Gürtelrose wird anfangs oft nicht ernst genommen

„Viele Menschen nehmen Gürtelrose zunächst nicht ernst, weil sie sie mit den harmloseren Windpocken verwechseln oder nur den Hautausschlag kennen“, erklärt PD Dr. Michael A. Überall, Präsident der Deutschen Schmerzliga und Vizepräsident der Deutschen Gesellschaft für

Schmerzmedizin. Bei Gürtelrose handelt es sich jedoch um eine schmerzhafte Nervenerkrankung, die auch noch lange Zeit später den Alltag einschränken kann.

„Die Schmerzen bei Gürtelrose sind meist stark und sehr charakteristisch. Viele Betroffene

beschreiben sie als brennend, stechend oder elektrisierend, manche empfinden sie wie Messerstiche oder ein dauerhaftes Brennen oder Kribbeln unter der Haut“, so der Schmerzexperte. „Viele Patienten beklagen, dass schon leichte Berührungen – etwa durch Kleidung oder einen Windhauch – quälende Schmerzen oder Missempfindungen auslösen können.“

Gürtelrose als Folgeerkrankung der Windpocken

Gürtelrose und Windpocken hängen eng zusammen, denn die Gürtelrose ist eine Folgeerkrankung der Windpocken und wird durch dasselbe Virus ausgelöst. Der Experte erklärt: „Nachdem die Windpocken abgeheilt sind, verschwinden die Viren nicht vollständig aus dem Körper. Vielmehr ziehen sie sich in Nervenknoten, die sogenannten Spinal- oder Hirnnervenganglien, zurück, wo sie sich vor dem Immunsystem verstecken können, und verbleiben dort in einer Art ‚Schlafzustand‘.“ Ist das Immunsystem geschwächt – etwa durch

höheres Alter, eine chronische Krankheit oder Stress –, sinkt die Abwehrkraft des Körpers. Dann können die Viren reaktiviert werden und eine Gürtelrose auslösen.

Über Vorsorgemöglichkeiten sollte man sich informieren

Die Ständige Impfkommission (STIKO) empfiehlt eine Impfung gegen Gürtelrose. „Laut dem aktuellen Barmer-Arzneimittelreport nehmen jedoch rund 80 Prozent der Anspruchsberechtigten diese Möglichkeit nicht wahr“, konstatiert Dr. Überall.

„Gute Gesundheitsvorsorge braucht deshalb beides: engagierte Ärztinnen und Ärzte, die ihre Patientinnen und Patienten über Präventionsmöglichkeiten informieren, und mündige Menschen, die ihre Gesundheit aktiv mitgestalten.“

Wer also sein Risiko senken und der schmerzhaften Erfahrung einer Gürtelrose vorbeugen möchte, sollte in der hausärztlichen Praxis mögliche Vorsorgemaßnahmen ansprechen.

„Oma hatte recht“

Zwei Frauen zeigen, was Pflege wirklich bedeutet

Bei Merten & Merten in Lünen ist kein Tag wie der andere – Irmgard Wiatrowski und Angelina Quandt erzählen, was Pflege bedeutet.

Irmgard Wiatrowski, 67, leitet seit zwölf Jahren den Pflegedienst mit 250 Mitarbeitenden und 900 Klientinnen und Klienten. „Wir wissen morgens nicht, wie der Tag aussieht“, sagt sie. Ambulante und Intensivpflege, drei Wohngemeinschaften – „da ist immer viel zu tun“.

Angelina Quandt, 27, kam über einen Rat ihrer Oma zur Pflege. Nach einem Praktikum wusste sie: „Das ist es.“ Heute betreut sie Auszubildende, arbeitet im ambulanten Dienst und kennt auch die Intensivpflege. „Kein Tag ist wie der andere.“

Ambulante Pflege heißt: früh ins Auto, Tour auf dem

Tablet abrufen, quer durch Lünen. Gerade wurde der Dienst für chronische Wunden zertifiziert.

„Ein offenes Bein braucht mehr als einen Verband – Geduld und Erfahrung“, sagt Wiatrowski. Pflege bedeutet Nähe –

manchmal zu viel. „Man muss lernen, Distanz zu halten“, sagt Angelina. Wechselmöglichkeiten zwischen Bereichen helfen, im Beruf zu bleiben. Nach Jahren in der Intensivpflege fand sie im ambulanten Dienst neuen Blick.

Trotz Belastung denkt Angelina nicht ans Aufhören: „Wenn ein Patient lächelt und Danke sagt, ist das unbezahlbar.“

Für Wiatrowski ist Pflege ein Lebenswerk: „Man muss Menschen mögen – sonst geht es nicht.“



Anzeige

Ihr
Familienpflegedienst
Merten & Merten GmbH
Am Seepark
Preußenstraße 51-55 · 44532 Lünen
Tel: 02306-36010
info@pflegedienst-merten.de
www.pflegedienst-merten.de

Verbrenner erhalten

Berlin. Zu Ideen der EU-Kommission zur angeblichen Aufhebung des Aus für den Verbrennungsmotor ab 2035 teilt der verkehrspolitische Sprecher der Fraktion, Wolfgang Wiehle, mit: „Die EU-Kommission beweist mit ihren Vorschlägen, dass sie an ihrer verhängnisvollen Klimapolitik festhält, koste es, was es wolle. Den Abstieg der deutschen Automobilindustrie nimmt sie auf ihrer politischen Irrfahrt offensichtlich bewusst in Kauf. Dass man gerade einmal zehn Prozent Nachlass bei dem brutalen Verbotssziel für 2035

mit massiven neuen Auflagen verbindet, stößt zu Recht auch bei der Industrie auf Kritik. Mit diesem mit Biosprit und Grünstahl gespickten 90-Prozent-Verbot fährt man die Industrie statt mit Tempo 100 nun mit Tempo 90 an die Wand, dafür jetzt aber an eine Stahlbetonwand.“

Der Berichterstatter für den Straßenverkehr, Stefan Henze, ergänzt:

„Die AfD-Bundestagsfraktion fordert entschieden den Fortbestand des Verbrennungsmotors über 2035 hinaus. Das bedeutet eine

völlige Neuorientierung der EU-Politik. Jede Bundesregierung, der an der Zukunft Deutschlands als Industriestandort gelegen ist, muss sich in Brüssel für ein solches Umsteuern einsetzen. Autofahren muss für die breite Bevölkerung bezahlbar bleiben. Mit sündteurem ‚grünem‘ Stahl auf Wasserstoffbasis gebaute Autos können das mit Sicherheit nicht bieten. Die AfD-Fraktion steht auf der Seite der Bürger und gegen die Bevormundungen der Möchtegern-Zentralregierung aus Brüssel.“



Wolfgang Wiehle, MdB

Rettungswagen muss für Patienten kostenlos bleiben



Martin Sichert, MdB

Berlin. Die finanzielle Notlage der Krankenkassen hat immer verheerendere Folgen: Ab 2026 müssen Patienten in Essen selbst den Krankenwagen zahlen. Die Stadt Essen plant, im Notfall bis zu 267 Euro pro Einsatz in Rechnung zu stellen, weil die Krankenkassen nur noch feste Pauschalen akzeptieren. Die Differenz sollen am Ende die Patienten tragen.

Dazu teilt der gesundheitspolitische Sprecher der AfD-Bundestagsfraktion, Martin Sichert, mit: „Die Meldung aus Essen ist ein weiterer, deutlicher Hilfeschrei des angeschlagenen Gesundheitssystems. Unsere Fraktion

sieht die Bundesregierung und Bundesgesundheitsministerin Warken in der Pflicht: Wir brauchen eine gesetzliche Lösung, die dafür sorgt, dass die Kosten nicht von den Patienten getragen werden müssen.

Es kann nicht sein, dass Versicherte, die ohnehin historisch hohe Beiträge zahlen und immer schlechtere Leistungen erhalten, nun sogar schon für den Rettungswagen anteilig selbst zur Kasse gebeten werden.

Unsere Fraktion warnt seit Jahren vor den Folgen der desolaten Gesundheitspolitik von Merkel-, Ampel- und Merz-Regierung. Immer mehr Bürokratie wurde

im Gesundheitswesen aufgebaut, so dass die Kosten immer weiter steigen und die Leistungen immer schlechter werden.

Trotz 180 Milliarden Neuverschuldung und dem Versprechen in die Infrastruktur zu investieren, erodiert die Gesundheitsinfrastruktur in Deutschland immer schneller. Statt Geld für Projekte in aller Welt auszugeben, sollte die Regierung sich endlich um die Probleme in Deutschland kümmern. Kostenlose Krankentransporte sind kein Luxus, sondern ein elementarer Bestandteil der Daseinsfürsorge, für den die Bundesregierung bundesweit zu sorgen hat.“

AfD-Fraktion fordert Untersuchungsausschuss zu „Nichtregierungsorganisationen“

Berlin. Die AfD-Fraktion fordert einen Parlamentarischen Untersuchungsausschuss zur staatlichen Finanzierung und möglichen politischen Einflussnahme von „Nichtregierungsorganisationen“ (Drucksache 21/3301). Gegenstand sind Förderungen in Höhe von mehreren hundert Millionen Euro aus Bundes- und EU-Haushalten, politische Kampagnentätigkeit sowie personelle Verflechtungen zwischen diesen Organisationen und der politischen Ebene. Untersucht werden sollen Struktur, Wirkungsweise und parlamentarische Kontrolle dieses staatlich finanzierten politischen Vorfelds.

Der rechtspolitische Sprecher der AfD-Fraktion im Deutschen Bundestag, Tobias Matthias Peterka, erklärt:

„Sogenannte ‚Nichtregierungsorganisationen‘ erhalten erhebliche öffentliche Mittel und treten den-



Tobias Matthias Peterka, MdB

noch politisch einseitig auf. Wenn staatlich finanzierte Organisationen Kampagnen betreiben und gezielt in die politische Meinungsbildung eingreifen, stellt sich zwingend die Frage nach Neutralität und demokratischer Fairness. Hinzu kommen personelle Verknüpfungen zwischen solchen Organisationen und der politischen Ebene, die über eine bloße Nähe hinausgehen. In ihrer Gesamtheit entsteht so ein staatlich gelenktes politisches Vorfeld, das sich der wirksamen parlamentarischen Kontrolle entzieht. Einseitige parteipolitische Einflussnahme mit Steuergeldern ist kein Engagement, sondern ein Missbrauch staatlicher Macht – und gefährdet die Demokratie. Mit dem Untersuchungsausschuss will die AfD-Fraktion erreichen, dass die Grundlage für notwendige politische Konsequenzen offengelegt wird.“

Karriere in der wachsenden Fitness- und Gesundheitsbranche

Das Hobby zur beruflichen Zukunft machen



Das Potenzial für gut ausgebildete Fachkräfte in der Fitness- und Gesundheitsbranche wächst unvermindert - in einem dualen Bachelor-Studium kann man die entsprechenden Qualifikationen erlangen. Foto: djd/DHfPG

(DJD). Die Fitness- und Gesundheitsbranche in Deutschland verzeichnet mit über 11,7 Millionen Mitgliedern einen neuen Höchststand. Gesundheit wird in Gesellschaft und Wirtschaft immer wichtiger - entsprechend steigt der Bedarf an qualifizierten Fachkräften, insbesondere in den Bereichen Prävention, Gesundheitsförderung, Fitnesstraining und Ernährung. Mit einer entsprechenden Ausbildung kann man in leitenden Positionen in Fitnessstudios, Reha-Einrichtungen, Gesundheitszentren oder im betrieblichen Gesundheitsmanagement tätig werden. Ein praxisnahes Studium schafft beste Voraussetzungen für eine stabile und erfüllende Karriere.

Kombination aus Theorie und Praxis: Das Gelernte direkt anwenden

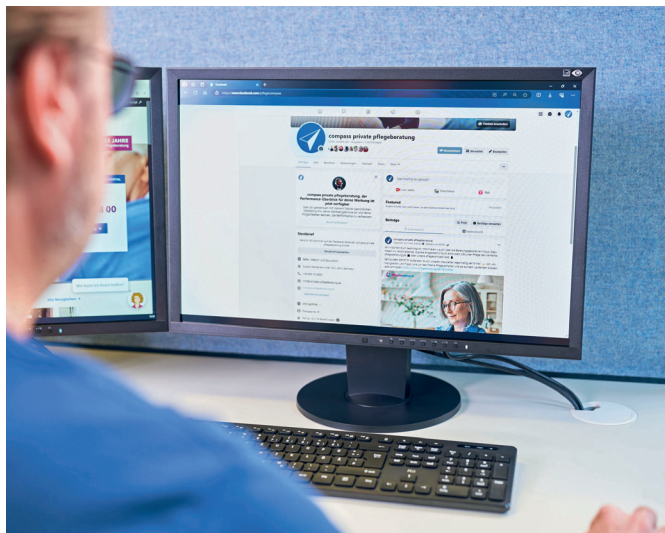
Ein duales Studium an der staatlich anerkannten Deutschen Hochschule für Prävention und Gesundheitsmanagement (DHfPG) beispielsweise bietet eine zukunftssichere Ausbildung in diesem Umfeld. Es verbindet akademisches Wissen mit praktischer Berufserfahrung und erleichtert nicht nur den direkten Einstieg in die Arbeitswelt, sondern vermittelt auch wertvolle

Kompetenzen für eine langfristige Karriere. Einer der Absolventen ist Nils Bökenbrink, ihn hat die Kombination aus Theorie und Praxis überzeugt: „Nach jeder Präsenzphase konnte ich das Gelernte direkt im Fitnessstudio anwenden und wurde von Anfang an mit Verantwortung betraut.“ Sein Ausbildungsbetrieb ermöglichte ihm dabei vielfältige Einblicke: von der Trainingsfläche über Kurse bis hin zu Vertrieb, Marketing, Personal Training und Athletiktraining.

Know-how auch in den Bereichen Kommunikation, Beratung und Digitalisierung

Das duale Studium ist flexibel aufgebaut: Als Kombination aus Fernstudium, kompakten Lehrveranstaltungen und einer praktischen Tätigkeit im Unternehmen ermöglicht es ein intensives und praxisnahes Lernen – mit Vergütung. Mehr Informationen zu Inhalten und zu den Anmeldebedingungen gibt es unter www.dhfg.de. Angeboten werden Bachelor-Studiengänge in den Fachrichtungen Fitnessökonomie, Gesundheitsmanagement, Sportökonomie, Sport- und Bewegungstherapie, Fitnesstraining, Ernährungsberatung sowie Sport-/Gesundheitsinformatik. Neben trainingswissenschaftlichem und betriebswirtschaftlichem Know-how werden auch Kompetenzen in Kommunikation, Beratung und Digitalisierung vermittelt.

Mit einer Initiativbewerbung zum Traumjob



Vor der Initiativbewerbung steht die Recherche: Stellensuchende sollten sich gut über das gewünschte Unternehmen informieren und das Anschreiben gezielt formulieren.

Foto: djd/compass private pflegeberatung

(DJD). Bei der Suche nach einem neuen Arbeitsplatz durchstöbern die meisten Menschen Stellenanzeigen in Zei-

tungen und Onlinebörsen und bewerben sich dann auf passende Angebote. Der erste Anstoß geht hier vom Arbeitgeber

aus, der die Anzeige schaltet. Doch es gibt noch einen anderen Weg zum Traumjob: Mit einer Initiativbewerbung macht der oder die Jobsuchende selbst den ersten Schritt und bewirbt sich gezielt bei seiner oder ihrer Wunschfirma, ohne dass eine konkrete Stelle ausgeschrieben ist. Das kann sich lohnen, denn Schätzungen zufolge werden bis zu 70 Prozent aller Stellen gar nicht über eine Ausschreibung, sondern über Beziehungen, Empfehlungen oder Headhunter vergeben. Hier kann man sich aktiv ins Spiel bringen, wie Larissa Müller von der Pflegeberatung compass erklärt: „Mit einer Initiativbewerbung verpasst man keine Stelle in der Wunschfirma und ist beim Bewerbungsprozess ganz vorne mit dabei.“

Gut informieren und gezielt anschreiben

Gerade bei großen und wachsenden Firmen, in denen häufig

Stellen zu besetzen sind oder solche Positionen für geeignete Bewerber und Bewerberinnen sogar neu geschaffen werden, ist diese Vorgehensweise erfolgversprechend: „Wir freuen uns immer über Initiativbewerbungen“, so Müller. „Sie spiegeln uns, dass die Person Eigeninitiative hat, dass sie sich speziell für unser Unternehmen interessiert und bewusst dort bewirbt.“ Dieses bewusste Interesse auch im Anschreiben zu zeigen, erhöht die Erfolgschancen deutlich. Deshalb sollte man sich vorab gut über die angestrebte Firma informieren. „Es ist wichtig zu schauen, welche Art von Stellen es dort gibt und die Bewerbung passgenau auf die gewünschte Position ausrichten“, betont die Fachfrau. „Wir zum Beispiel suchen zurzeit Pflegeberaterinnen und -berater für die Beratung vor Ort im gesamten Bundesgebiet. Deshalb interessiert uns natür-

lich ganz besonders, in welcher Region der oder die Stellensuchende arbeiten möchte.“

Etwas Geduld gehört dazu

Auch der vom Unternehmen gewünschte Bewerbungsweg sollte berücksichtigt werden. Die vom Arbeitgeberportal kununu und der ZEIT Verlagsgesellschaft 2025 erneut als „Most Wanted Employer“ ausgezeichnete Pflegeberatung bevorzugt die digitale Form. Für Initiativbewerbungen ist daher bei den Stellenangeboten unter www.compass-pflegeberatung.de/arbeiten-bei-compass ein eigenes Formular hinterlegt. „Wenn es passt, bewahren wir die Anfrage ein Jahr lang auf – mit Einverständnis des Bewerbers oder der Bewerberin auch länger – und melden uns, sobald eine passende Stelle frei wird“, sagt Larissa Müller. Etwas Geduld gehört zur Eigeninitiative also dazu, aber die kann sich auszahlen.

Schalterschrankbau - seit 20 Jahren auf dem deutschen Markt

Interessante Projekte im Bereich Photovoltaik, Zähler, Kabelverteiler, Festplatzverteiler uvm.

Wir suchen Verstärkung und besetzen ab sofort folgende Stelle:

- Elektroniker (m/w/d) VZ

Tätigkeit ausschließlich in unserem Betrieb in Kamen

Nutzen Sie die Gelegenheit für ein unverbindliches Kennenlernen!

Emitter GmbH - Hemsack 35 - 59174 Kamen
☎ 023 07/2 10 57-0 - ✉ info@emitter.de

HEATpower24

Wir suchen:

Servicetechniker (m/w/d)

im Raum Hamm

Sie sind gerne der Held (m/w/d) der Handwerker und halten nachhaltig sauberes Heizwasser sowie effizient funktionierende Heizungskomponenten für genauso wichtig wie wir? Dann sind Sie bei uns genau richtig.

Hier schnell und einfach bewerben



HeatPower 24 GmbH
St.-Martin-Str. 25 • 92355 Velburg
Laura Schlecht • Tel.: +49(0) 9869 9191040
Mail: personal@heatpower-24.de
www.heatpower24.com

Gardinen SB

Winterzeit ist Kuschelzeit



Herzliche Weihnachtsgrüße und einen guten Rutsch ins neue Jahr für alle Kunden, Freunde und Bekannte vom Team Gardinen SB

Gardinen SB | 59063 Hamm, Grünstraße 84
0 23 81/5 38 85 | Parkplätze hinter dem Haus



WEIHNACHTS- & NEUJAHR

Ledermöbel-Reparatur-Werkstatt



Nachfärbung · Polsterung · Neu- + Teilbezug · Gestellreparatur
Ledermöbelwerkstatt Evers · Buldernweg 56a · 48163 Münster · Mitglied der Handwerkskammer
0251 20 36 100 oder 0179 483 16 55 · www.ledermoebel-doktor.de

*Wir wünschen
zum Weihnachtsfest
Dass nur
es Euch
Viel Freude
und Mühe
Und auch
Euch w*

*Mal ein, z
runters
Trotz alle
inneht
Für jed
das man
Ist es f
und Se*

*Die U
und noch
Die wün
euch al*

*Die Inser
da
Lippe Jou*

Heizung und Sanitär Handel Schittek

Fachhandel für Heizungs- & Sanitärbedarf



Gewerbehof 17 · 59368 Werne · Tel. 02389 / 16 19
mswerne@web.de

Goldschmiede Evelin Habersack

20 Jahre Ansprechpartner für individuellen Schmuck in Hamm

Neuanfertigungen
Umarbeitungen · Reparaturen
Seriöser Ankauf von
Gold und Silber

Telefon: 02381 95 62 16

Mo. - Fr. vormittags nach Vereinbarung
und 15.00-18.00 Uhr

E-Mail: kontakt@goldschmiede-habersack.de
www.goldschmiede-habersack.de

- TV • Hausgeräte
- Blitzkundendienst
- Kabel- & Satellitenempfangstechnik

Radio **Rose**

Holzstr. 2 (Herringer Marktplatz) - ☎ 400 500

Im Sommer kühl - Im Winter warm

Sparen Sie bis zu 40 % Heizkosten mit Einblasdämmsystemen für zweischaliges Mauerwerk, Holzbalkendecken & Dachschrägen



HILTSCHER EINBLASDÄMMUNG

SÜDRING 202
33378 RHEDA - WIEDENBRÜCK
0 52 42 - 36 22 5
info@wenigerheizen.net
www.wenigerheizen.net



HOF HENTER



Eier
aus eigener Freilandhaltung

Kartoffeln

Zwiebeln



Ab Anfang Dezember
wieder Weihnachtsbäume!

Bambergstr. 85 | 59192 Bergkamen
Tel. 02307/60712 | Montag - Samstag von 8 bis 18 Uhr

Podologische Praxis Keil

André & Daniel Keil

Am Neutor 1 | 59368 Werne

Telefon: 0 23 89 / 4 03 89 23

E-Mail: keil-d@web.de

Ihre Gesundheit
in den besten Händen.

Herzliche Weihnachtsgrüße,
einen guten Rutsch ins neue Jahr
für alle Kunden, Freunde und Bekannte
vom Team Podologische Praxis Keil.



ProSafety
Die Brandschutz GmbH

Wir danken allen unseren Kunden für das entgegengebrachte Vertrauen und wünschen frohe Festtage und alles Gute für 2026

Ihr Brandschutzpartner

in Beckum: Gewerbepark Grüner Weg 26 · Tel. 0 25 21 - 8 24 13 50
in Arnsberg: Hüttenstraße 8 · Tel. 0 29 32 - 9 31 28 40

www.prosafety112.de

GoldBasar
JUWELIER
SEIT 1989
GmbH

ALTGOLD ANKAUF
in ihrem
Fachgeschäft

Altgold
Schmuck
Uhren

Münzen
Zahngold
Barren

Sofort Bargeld!
Wir kaufen Altgold zu Höchstpreisen

Mit unserem eigenen Uhrmachermeister sowie Goldschmiedemeister im Hause setzen wir Ihre Wünsche um!

Bahnhofstr. 1 · 59065 Hamm
Tel.: 0 23 81 / 16 33 18 · Fax: 0 23 81 / 1 28 44
www.gold-basar.de · info@gold-basar.de



NEUJAHRSGRÜSSE

Wünschen Euch
ein frohes
Neujahr
in Maßen
das den Stress
in Harmonie
umwandelt
Beide schenkt
mit Stille
umfängt

zwei Gänge
halten
den Trubel
halten
den, der
schmal tut
für Leib
sele gut

Wohltat
wieles mehr
schen wir
len sehr
enten und
as
rnal Team

**Informationstechnik Hartmeier
&
Hartmeiers Druckkiste**

WWW.DRUCKKISTE.NRW

wünschen frohe Festtage und ein gutes neues Jahr!

Schauen Sie mal wieder rein:

it.hartmeier.nrw & www.druckkiste.nrw

Technik nach Maß macht Spaß! & Werbe- und Geschenkartikel

Inhaber: Ludger Hartmeier • Bergstr. 235 • 59229 Ahlen
Tel.: 02382/9689510 (IT) • 02382/9613260 (Druck)

Weihnachtsbäume

aus eigenen Blaufichtenkulturen in allen
Größen und Preislagen ab Hof zu verkaufen.

Auch zum Selberschlagen.
Durchgehend geöffnet.
Samstags und sonntags ist für Ihr
leibliches Wohl gesorgt.
Verkauf an allen 7 Tagen!

NEU!
Kaminholz
zu verkaufen.

Hof Jeymann

Rieth 9 • 48317 Drensteinfurt • Telefon 0 25 08 / 1231

Am 3. & 4. Advent Weihnachtsmarkt

FREIE KFZ-MEISTERWERKSTATT

- INSPEKTION/FEHLERDIAGNOSE
- OLDTIMER & YOUNGTIMER-SERVICE
- RAD & REIFEN-SERVICE
- TROCKENEISSTRAHLEN
- ALLE FABRIKATE
- AUCH UNFALL-INSTANDSETZUNG

TEL. 02383-957696

Siemensstr. 10 • 59199 Bönen

B

BLANKENHAGEN
SERVICE DIENSTE

GOLDANKAUF

Seit 2009
in Werne & Selm

BARREN UND MÜNZEN ANLAGEGOLD JETZT KAUFEN!

ERFAHREN, KOMPETENT, ZUVERLÄSSIG, SERIÖS
www.ihr-goldankauf.de • info@ihr-goldankauf.de

RUFEN SIE UNS AN:
0 23 89 / 5 39 61 71

WIR RICHTEN UNS AN TAGESAKTUELLEN
BÖRSEORIENTIERTEN PREISEN BEIM
AN- UND VERKAUF.

BEWERTUNG ABWICKLUNG - SICHER & SERIÖS

GOLDANKAUF WERNE • Bühl 1 • 59368 Werne • Öffnungszeiten: Mo. - Fr. 9.30 - 18.00 Uhr, Sa. 9.30 - 13.30 Uhr
GOLDANKAUF SELM • Kreisstr. 30a • 59379 Selm • Öffnungszeiten: Mo. - Fr. 9.30 - 16.30 Uhr, Sa. 9.30 - 13.30 Uhr

HAUSMEISTERSERVICE

J. CRABUS

GEL. FLIESENLEGER

Jens Crabus • Mobil: 0173 2791598 • E-Mail: j.crabus@web.de

Mario Lishek

Malerbetrieb

- Senioren-Renovierservice
- Maler-, Lackier- und Tapezierarbeiten
- Bodenbeläge
- Fassadenanstrich

Östingstraße 32
59063 Hamm
malerlishek@aol.com

Telefon 0 23 81 / 78 05 60
Telefax 0 23 81 / 9 73 39 40
Mobil 0147 / 8927772

**Edelstein-
Rubin**

Mineralien • Fossilien • Schmuck

Weststraße 57 • Kamen
☎ 0178-9805670
www.kamen-rubin.de

Eickholt

Zimmerei & Dachdeckerei

Das ganze Dach aus einer Hand

Werner Straße 29
59387 Ascheberg-Herbern
Tel.: 0 25 99/9 89 27 - Fax: 9 89 28

info@zimmerei-eickholt.de
www.zimmerei-eickholt.de

**Büro- +
Kopiertechnik**

Meisterbetrieb • Service

Bürobedarf • Büromaschinen
Büromöbel • Kopierer • Faxtechnik
Zubehörlager

Klosterstraße 40a | 59227 Ahlen
Tel. 02382/80 65 97 | Fax 80 65 04
info@gbkt.de

ESTRICH-BAU GmbH

Seit über 25 Jahren im Handwerk
Tel. 0 25 28 / 15 77 • Fax 0 25 28 / 17 99
59227 Ahlen-Vorhelm • Hauptstrasse 20

WWW.EB-ESTRICHBAU-GMBH.DE

PALSHERM

KFZ-PRÜFSTELLE

Zur Jahreswende herzlichen Dank für die gute Zusammenarbeit
Frohe Weihnachten und alles Gute für das neue Jahr
wünschen die Teams aus

59067 Hamm
Lange Straße 287
☎ (02381) 940 49-0

59229 Ahlen
Am Vatheuershof 10
☎ (0 2382) 9898-0

59269 Beckum
Zementstr. 1
☎ (02521) 7071

Info@palsherm.de - www.palsherm.de



Rose Taxi & Mietwagen Kurierdienst

☎ 0 23 81 - 44 02 30
44 26 07

9-Sitzer rund um die Uhr
Alsenstraße 19 • 59067 Hamm

Willingen / Olsberg - 414 € / 250 €	Delfis Fahrdienst Sie feiern - Wir fahren! (BE) 0 25 21 - 82 72 777 www.delfis-fahrdienst.de
MS-Bhf./City - 264 € / 140 €	 Viele Fahrten zu Festpreisen! Festpreise für 2026 - weitere Ziele auf Anfrage! Hochzeit - Party Shuttle-Bus Alle Angebote ab (BE/NB) bis 8 Personen! Preise ab Ahlen/Hamm auf Anfrage! Attendorn / Winterberg 484 € / 290 € Anhängerverleih Tagespreis ab 15,55 €
HAI/Weeze - 664 € / 380 €	
Köln Airport - 624 € / 350 €	
DUS-Airport - 544 € / 320 €	
FMO - Airport - 334 € / 180 €	
PAD-Airport - 324 € / 170 €	
DO-Airport - 294 € / 160 €	Krankenfahrten aller Klassen

Kfz- Sachverständigenbüro Bäumer
Schadengutachten & Bewertungen

Unfall gehabt?

Rufen Sie mich an: 0151-44537400

Patrick Bäumer

Geprüfter Sachverständiger durch den Verband freier Kraftfahrzeug Sachverständiger e.V. (Schadengutachten und Wertgutachten)

Geprüfter Sachverständiger durch den TÜV Rheinland (Sachkunde Kfz-Schadengutachter)

Kraftfahrzeugtechniker (HWR-Nr. 71204901)

Staatlich geprüfter Techniker (MT)

Hammer Str. 11 - 59199 Bönen
www.kfz-sv-baeumer.de

H. MEYER GM BH

Verkauf von Oldtimerteilen für Mercedes-Benz-Fahrzeuge

Speziell für 190 SL fast alles auf Lager, auch für W113 viele Teile auf Lager bzw. kurzfristige Beschaffung möglich

Söterner Str. 12 • 55767 Meckenbach
Tel. 0 67 82/4 08 33 • Fax 0 67 82/4 09 33

Autofahren ohne Führerschein auf dem Verkehrsübungsplatz

Autofahren üben ab 16 Jahre im eigenen PKW
33397 Rietberg-Neuenkirchen • Varenseiler Straße 11
Mobil 0151 - 72 20 25 53 (während der Öffnungszeiten)

Öffnungszeiten des Platzes:
Freitags 15-19 Uhr • Sa., So. und an Feiertagen 10-18 Uhr

Weitere Infos unter: www.verkehrsuebungsplatz-kuehle.de

Studie zeigt, welches Heißgetränk das beliebteste ist

Coffee-to-go: Koffein-Kick nicht nur für lange Autofahrten



Wenn es schnell gehen muss, darf es für viele ein Coffee-to-go sein. Besonders Langstreckenfahrer holen sich unterwegs gerne einen Kaffee. Foto: djd/Aral/nblxer - stock.adobe.co

(DJD). Unterwegs noch schnell einen Kaffee zum Mitnehmen kaufen? Das ist keine Seltenheit: Vier von zehn Deutschen trinken regelmäßig Coffee-to-go. Das zeigt die aktuelle Aral-Kaffee-Studie 2025. Im Rahmen einer repräsentativen Online-Befragung im i:omnibus von Ipsos Observer wurden 1.100 Menschen im Alter von 18 bis 75 Jahren befragt. Unterwegs ist besonders der Cappuccino beliebt, gefolgt von Café Crema und Latte Macchiato.

Wachmacher im Mehrwegbecher
Die Mehrheit der Befragten genießt ihren Coffee-to-go auf Reisen oder während der Autofahrt, häufig in Kombination mit einem Snack – am liebsten mit Croissants oder anderen süßen Backwaren. Wer unterwegs einen Koffein-Kick sucht, legt vor allem Wert auf hohe Qualität und eine schnelle Zubereitung. Fast

50 Prozent der Befragten würden eine Tankstelle mit gutem Kaffee einer anderen vorziehen. Besonders Langstreckenfahrer schwören auf Kaffee als Energielieferant und trinken ihn unterwegs deutlich häufiger als der Durchschnitt. Gut zu wissen: An rund 2.400 Aral-Tankstellen in Deutschland gibt es seit Kurzem den Café Intense, einen Wachmacher mit hohem Koffeingehalt. Wie alle anderen Kaffeesorten ist er auf Wunsch gegen einen Pfandbetrag im umweltschonenden Mehrwegbecher zu bekommen. Der Pfandbetrag wird bei Rückgabe des Bechers erstattet.

Starthilfe am Morgen und mehr

Die Studie zeigt außerdem: Kaffee wird zu fast jeder Tageszeit getrunken. 83 Prozent der Befragten denken mindestens einmal am Tag an das Heißgetränk.

Er dient insbesondere als Starthilfe am Morgen. Fast zwei Drittel der Befragten trinken ihren Kaffee innerhalb der ersten Stunde nach dem Aufstehen, etwa auf dem Weg zur Arbeit. Ein Viertel der Befragten gibt sogar an, ohne Kaffee gar nicht erst richtig wach zu werden. Besonders Frauen sehen das Getränk als bewusste Auszeit im hektischen Alltag. Die meisten Kaffeetrinker kommen insgesamt auf zwei bis drei Tassen pro Tag, 29 Prozent sogar auf vier oder mehr. Beim Geschmack gehen die Vorlieben auseinander. Während der klassische Filterkaffee in der Gesamtwertung weiterhin an erster Stelle steht, greifen jüngere Menschen häufiger zu Cappuccino und Milchkaffee. Ein Viertel der Unter-35-Jährigen trinkt bevorzugt pflanzliche Milchalternativen, sechs von zehn verzichten komplett auf Zucker.

Der Licht-Test des Kfz-Gewerbes wird zum Licht-Sicht-Test

Fahrzeug checken, mehr Durchblick gewinnen



(DJD). Die Kraftfahrzeugbeleuchtung hat in den letzten Jahrzehnten eine rasante Entwicklung durchlaufen - bis hin zu hoch entwickelten LED-Systemen.

Doch die Beleuchtungsanlage ist nur so gut wie ihr Zustand. Beim Licht-Test 2024 zeigte jedes vierte untersuchte Fahrzeug Mängel. Grund genug also für

Fahrzeugbesitzer, auch 2025 eine Kfz-Werkstatt zum Licht-Check aufzusuchen.

In diesem Jahr wird er zum Licht-Sicht-Test aufgewertet. Und es warten tolle Preise: 20-mal ein Umrüstkit auf die LED-Technologie Night Breaker von Osram, als Hauptpreis ein Kia EV3 für zwölf Monate, 75 Auto Bild-Abos und fünf Fahrsicherheitstrainings. Unter www.licht-test.de gibts alle Infos und eine Werkstattsuche.

Foto: Für Durchblicker: Auch im Oktober 2025 sorgt der Licht-Sicht-Test dafür, dass Autofahrer in der dunklen Jahreszeit gut sehen und gesehen werden. djd/Wirtschaftsgesellschaft des Kraftfahrzeuggewerbes/ Timo Volz

Eine Standheizung im Auto sorgt für mehr Komfort und Sicherheit

Wohlfühlwärme und freie Sicht statt kalter Finger



Durchblick und Sicherheit bei jedem Wetter: Eine Standheizung sorgt für freigeatete Scheiben und ein angenehm vorgewärmtes Fahrzeug. Foto: djd/Webasto (KI generiert)

(DJD). Schluss mit dem lästigen Eiskratzen an frostigen Tagen: Eine Standheizung fürs Auto bringt mehr Bequemlichkeit in den Alltag und sorgt gleichzeitig für mehr Sicherheit, da das Vorwärmen freie Scheiben und gute Sicht ohne Guckloch ab dem ersten Meter garantiert. Moder-

ne Geräte wie die Thermo Top Evo Smart von Webasto arbeiten leise, sparsam und effizient. Die Steuerung funktioniert per App oder Funkfernbedienung, bequem vom Frühstückstisch aus. Der nachträgliche Einbau ist meist in einem Tag erledigt, allerdings gehört diese komple-

xe Aufgabe in Profihände. Die Online-Händlersuche auf www.standheizung.de etwa listet gut 1.000 eigens geschulte Fachbetriebe im gesamten Bundesgebiet auf. Tipp: Bis Ende Februar 2026 können sich Autofahrer einen Preisvorteil von 250 Euro sichern.

BORG DORF
DIE FAHRSCHULE
Module LKW & Bus
27.12.
29.12. - 30.12.
33449 Langenberg
Hauptstraße 52
0177 - 754 3 754
borgdorf@t-online.de
www.fahrschule-borgdorf.de

! Achtung ! Kaufe alle PKW's und LKW's, Diesel u. Benzin, auch mit allen Schäden, TÜV, KM egal. Tel. 01578/8835399 amersikh11@outlook.com

Wir kaufen Wohnmobile + Wohnwagen
03944-36160
www.wm-aw.de
WOHNMOBIL-CENTER
Am Wasserturm

AUTOANKAUF - ALLE PKWs!
Mit oder ohne TÜV, KM, Unfall, Mängel, alles egal!
Schnelle Abholung & faire Preise, auch Sonn- & Feiertage!
0163 333 3481 (WhatsApp auch)

Erholsamer Schlaf ohne Hitzestau

(DJD). Urlaub auf vier Rädern steht für ein Gefühl der Freiheit. Allerdings darf auch beim Roadtrip das Wohlbefinden nicht zu kurz kommen. Wer bei der letzten Tour unter hohen Temperaturen gelitten hat, kann jetzt während der Herbst- und Wintermonate für Abhilfe sorgen: Die Nachrüstung einer Aufdachklimaanlage sorgt im nächsten Sommer für die gewünschte Innentemperatur auch an heißen Tagen. Die Geräte eignen sich für Wohnmobile, Wohnwagen, Campervans sowie

umgebaute Transporter. Unterschiede liegen in der Leistung, der Größe sowie beim Kältemittel. So hat etwa der Hersteller Webasto seine Cool Top Trail Modelle der G-Reihe auf das klimafreundliche und effiziente Kältemittel R32 umgestellt. Eine gute Wahl sind auch Klimageräte mit Inverter-technologie und variablem Kompressor. Sie lassen sich stufenlos und energiesparend steuern. Unter www.webasto.com gibt es mehr Details und Adressen von Fachwerkstätten in der Nähe.



JUBILÄUMS DEAL



GEGRÜNDET 1825

Beispielfotos der Baureihe. Ausstattungsmerkmale ggf. nicht Bestandteil des Angebots.

OPEL CORSA JUBILÄUMS-EDITION 1.2, 74 kW (100 PS)

mit **TOP-Ausstattung inklusive:** Parkpilot, Klimaanlage, Multimedia Radio mit kabelloser Smartphone-Integration, Sitz- & Lenkradheizung, uvm.

JUBILÄUMS-PREIS 19.990 €

IHR PREISVORTEIL² 4.940 €

OHNE ANZAHLUNG MTL.¹ **149 €**

Pflichtangaben nach Pkw-EnVKV für den Corsa 1.2, 74 kW:

Energieverbrauch (kombiniert) 5,2 l/100km; **CO₂-Emissionen** (kombiniert) 118 g/km; **CO₂-Klasse** D.

Irrtum/Zwischenverkauf vorbehalten. ¹Leasingbeispiel der Stellantis Bank SA Niederlassung Deutschland, Siemensstr. 10, 63263 Neu-Isenburg, für die wir als ungebundener Vertreter tätig sind. Sonderzahlung 0 €, Laufzeit 36 Monate, Fahrleistung p.a. 5.000 km, gebundener Sollzins 0,00%, effektiver Jahreszins 0,00%, Finanzierungsbetrag 24.140 €, voraussichtlicher Gesamtbetrag 3.576 €, zzgl. 1.290 € Überführungskosten. ²gegenüber der unverbindlichen Preisempfehlung des Herstellers am Tag der Erstzulassung. Angebot als Tageszulassung ohne Kilometer-Laufleistung.

200 JAHRE
Rüschkamp
GEGRÜNDET 1825

44145 Dortmund · Evinger Str. 20 – 24 · Telefon 0231/31 72 75-0
59368 Werne · Lünener Str. 41 · Telefon 02389 / 98 40-0
44532 Lünen · Viktoriastr. 73 · Telefon 02306 / 2 02 03-0
59379 Selm · Schachtstraße 1 · Telefon 02592 / 9 34 - 0
59348 Lüdinghausen · Seppenrader Str. 17 · Telefon 02591/79 79-0

www.opel-rueschkamp.de

Weihnachts-Deal 2025
★ nur diesen Dezember ★

**19%
Rabatt**

Die MwSt wird
geschenkt

* Nicht mit anderen Rabattaktionen kombinierbar. Gültig bis 31.12.2025.

E3T ALUMINIUMBAU GmbH
TERRASSENDÄCHER | SOMMERGÄRTEN | CARPORT | SONNENSCHUTZSYSTEME | LUSSEES | ZAUNELEMENTE | INSEKTENSCHUTZ

Hügelstraße 20 | 49497 Mettingen | Telefon 05452 634 9980
Amelunxenstraße 13 | 48167 Münster | Telefon 02506 504 9940
www.ebt-aluminiumbau.de



Baumfällung/-pflege
Problembaumfällung
Baumklettern
Rodung/Wurzelentfernung
Forst-/Gartenarbeiten
Baggerarbeiten

Niels **HASSELBERG**
Baumdienst Beckum
☎ 02521 2990789 0160 94800436

Heizung und Sanitär Handel Schittek

Fachhandel für Heizungs- & Sanitärbedarf



Gewerbehof 17 • 59368 Werne • Tel. 02389 / 16 19
mswerne@web.de

Im Sommer kühl - Im Winter warm

Sparen Sie bis zu **40 % Heizkosten** mit Einblasdämmsystemen für zweischaliges Mauerwerk, Holzbalkendecken & Dachstrahlen



**HILTSCHER
EINBLASDÄMMUNG**

SÜDRING 202
33378 RHEDA - WIEDENBRÜCK
0 52 42 - 36 22 5
info@wenigerheizen.net
www.wenigerheizen.net



**NASSE WÄNDE?
FEUCHTER KELLER?**



Ihr Spezialist zur Sanierung von Schimmel- und Feuchtigkeitsschäden an Gebäuden

Barowski & Costa GmbH
Werler Straße 207, 59063 Hamm

Seit über 30 Jahren in Hamm & Unna

☎ 02381 - 487 60 20 oder 02303 - 23 4 22
www.isotec.de/barowski

ISOTEC
IMMER BESSER.

Stahl- und Metallbau mit Erfahrung, Verantwortung und Zukunft

+++Anzeige+++



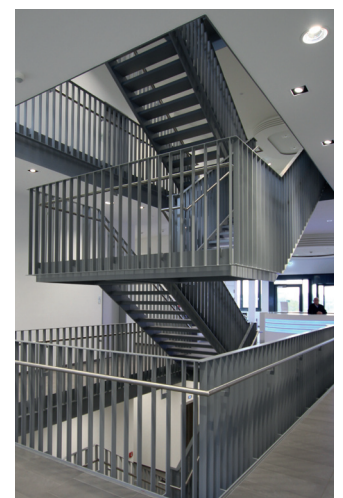
Seit mehr als vier Jahrzehnten steht die Metallbau Brüggemann GmbH aus Ahlen für hochwertigen Stahl- und Metallbau. Das familiengeführte Unternehmen ist seit 1982 am Markt tätig und verbindet generationsübergreifende Erfahrung mit moderner Technik und einem klaren unternehmerischen Anspruch. Am Standort an der Kruppstraße 23 fest in Ahlen verwurzelt, ist der Betrieb heute weit über die Region hinaus für anspruchsvolle Kunden tätig.



Einzelanfertigungen umzusetzen. Ein besonderer Mehrwert für Kunden ist die frühe Unterstützung in der Planungsphase. Mithilfe moderner 2D- und 3D-Konstruktionen werden Bauteile und Baukörper bereits vor der Fertigung visualisiert und konstruktiv durchdacht. Das schafft Transparenz, Planungssicherheit und effiziente Abläufe – vom ersten Entwurf bis zur Montage. Auch Privatkunden sind bewusst angesprochen. Wer langlebige, hochwertige Metall-

Der Schwerpunkt liegt im Geschäftskunden- und Industriebereich. Zu den Auftraggebern zählen unter anderem Unternehmen aus der Pharmaindustrie sowie große Industriebetriebe, für die bundesweit Projekte realisiert werden. Die Kernkompetenz liegt im allgemeinen Stahl- und Metallbau, insbesondere bei Stahlkonstruktionen, tragenden Baukörpern und individuell geplanten Sonderlösungen. Dabei steht stets eine technisch saubere, wirtschaftliche und lang-

lebige Ausführung im Fokus. Gleichzeitig ist das Unternehmen sehr breit aufgestellt. Das Leistungsspektrum reicht von klassischen Stahlkonstruktionen über Treppenaufbauten, Geländer- und Balkonanlagen bis hin zu Konstruktionen mit Glas, etwa modernen Vollglasgeländern. Auch Vordächer, Carports, Handläufe und individuelle Metallbauteile gehören zum Portfolio. Diese Vielseitigkeit ermöglicht es, sowohl komplexe Industrieprojekte als auch anspruchsvolle



bauarbeiten sucht, erhält hier dieselbe Präzision und Qualität, die auch industrielle Auftraggeber schätzen.

Mit Erfahrung, handwerklicher Kompetenz und einem klaren Blick nach vorn steht das Unternehmen für modernen Stahl- und Metallbau – regional verwurzelt und zugleich deutschlandweit gefragt.

Metallbau Brüggemann GmbH
Kruppstr. 23 • 59227 Ahlen
Telefon 0 23 82 / 9 40 86 83
www.metallbau-brueggemann.de



Warum ein Gartenteich auch in der kalten Jahreszeit Aufmerksamkeit braucht

Teichpflege im Winter



Mit den richtigen Pflegetipps kommt der Teich gut durch den Winter und ist auch an kalten Tagen hübsch anzuschauen. Foto: djd/Söchting Biotechnik/Andrea - stock.adobe.com

(DJD). Um Pflanzen und Fische sicher durch den Winter zu bringen, gilt es, diese vier Tipps zu beachten:

1: „Um nicht frostsichere Geräte zu schützen, sollten sie herausgeholt und in einem Extrabehälter mit Wasser und Pflegemitteln im Haus aufbewahrt werden“, er-

klärt Teichexperte Uwe Kohler von Söchting Biotechnik.

2: Sogenannte Oxydatoren sorgen für genügend Sauerstoff im Wasser. Die genaue Funktionsweise ist unter www.oxydator.de erklärt.

3: Landen Pflanzenreste im Teich, werden sie zu giftigen Faulgasen.

„Man sollte Blätter und andere Pflanzenreste alle zwei Tage mit einem Kescher aus dem Wasser fischen“, rät Kohler.

4: Röhricht und andere Pflanzen gilt es, erst im Frühjahr zurückzuschneiden, damit sie Sauerstoff liefern und als Winterquartier für Insekten dienen.

DIRK TOMASZEWSKI MEISTERBETRIEB GmbH
Ihr professioneller Partner für Parkett und Bodenbeläge in Bergkamen und Umgebung.

**PARKETT • PVC-DESIGNBELÄGE
KORK • LAMINAT • TEPPICHBÖDEN**

Lindenweg 19a • 59192 Bergkamen
Telefon: 0 23 07 / 63 51 • Fax: 0 23 07 / 68 340
info@parkett-tomaszewski.de • www.parkett-tomaszewski.de

Vater & Sohn führen fachmännisch aus: Top-Badesanierungen, Klempner-, Elektro-, Fliesen-, Maler- u. Tapezierarbeiten, auch komplette Hausanierungen, Fassadenanstriche, Bodenverlegearbeiten usw. Sauber, schnell u. preisgünstig. (0163 - 460 88 88 + 0176 - 44 41 99 25)

Ihr Fugenprofi!
Silikon Fugentechnik
André Engelbracht

Qualität im ganzen Haus durch Fugen aller Art: Altbau, Fliesen, Klinker, Naturstein, Fugensanierung, uvm.

Tel. 02921 - 671212
Mobil: 0171 - 8093295
www.silikon-fugentechnik.de
engelbracht-andre@t-online.de

Wir bieten Kernsanierungen aller Art und Haushaltsauflösungen an.
Tel. 01633 / 39 61 42
konigleonmalik@gmail.com

Wir modernisieren Ihre Küche!
Mit neuen Fronten nach Maß!
Tel. 02302 / 3928164
Fachbetrieb E. Breuer
PORTAS
www.breuer.portas.de



Norman Böhme

Sachverständiger • Bauberater • Gutachter



Unsicher mit der Situation Ihrer Immobilie?
Neu- oder Altbau?

- Bausubstanz kann geschädigt sein
- Immobilie wurde nicht sachgerecht erbaut
- Mängel sind auf den ersten Blick nicht immer erkennbar
- Schimmel-, Feuchte- oder Schadstoffbelastung

Wir unterstützen Sie mit:

- Kaufbegleitung
- Bauzustandsdokumentation
- Feststellung von Mängeln
- Baubegleitung
- Beweissicherung
- Fachplanung für Bauwerksinstandsetzung

Portraitfoto: Brenne Fotografie • Gebäudeaufnahmen: Sachverständigenbüro Böhme



**Sachverständigenbüro
Norman Böhme**

Mühlenbergstr. 143
58706 Menden

Mobil 0172 8738727

www.boehme-gutachter.de



Wissenschaftlich-Technische Arbeitsgemeinschaft für Bauwerkserhaltung und Denkmalpflege

Besuchen Sie uns auch im Internet!



Sachsen



RÜBEZahlBAUDE
Betreiber Hotel Rübezahlbaude-Hubertusbaude KG
Hauptstraße 165 • 02799 Großschönau/OT Waltersdorf
Tel. 03 58 41 / 339-0 • Fax 03 58 41 / 339-99
info@ruebezahlbaude.de • www.ruebezahlbaude.de

Gültig für beide Bauden.

ankommen & wohlfühlen
Urlaub im Zittauer Gebirge

Gäste jeder Altersgruppe kommen zu uns, um sich vom Alltag zu erholen und Entspannung zu finden, egal, ob sie sportlich - aktiv sind, Kultur entdecken Natur erleben oder einfach die Seele baumeln lassen und den atemberaubenden Blick über die Oberlausitz genießen wollen.

Angebote & Arrangements auf Anfrage!

Thüringen

Urlaub im Thüringer Wald

Natur pur, absolute Ruhe,
FeWo, 65m², 30,-€/Tag für 2 Personen
Aufbettung und Tiere möglich.

Tel. 036781/38291
luckert.alhv@gmx.de



Hotel Wolfsmühle
Inh. D. Hempel
HOTEL • RESTAURANT • CAMPING

Zur Wolfsmühle 20, 99734 Nordhausen OT Rodishain

"Mühlentage" im Südharz
5 Nächte im DZ mit HP ab 300,-€
ganzjährig So bis Fr o. Feiertage, Preis p.P.
inkl. WLAN, Sauna & Naturbadeteich, Spielplatz

Tel: 034653-348 www.wolfsmuehle.de

NRW

Sauerland

Erholen und Entspannen



Lassen Sie sich begeistern von unserem hoteleigenen Wintersportzentrum in einer Höhenlage von 450 bis 650 m ü.M. Durch den Einsatz von bis zu vier Schneekanonen wird Frau Holle ein wenig unterstützt, so dass Sie fast sicher dem weißen Sport in beliebiger Form nachgehen können.

Was Sie bei uns vorfinden:

Hauseigener Doppelanker Skilift;
Gut präparierte Abfahrten 600m und 1000m; Loipen: 4,5 km, 12 km u. 18 km.; Rodellift (200m);
Flutlicht-Skifahren: Ski- u. Rodelverleih;
Skischule; Skiservice; Heißwachsen;
Skihütte mit 150 Sitzplätzen

Erleben Sie traumhafte Tage in familiärer Atmosphäre!

Ferienhotel Stockhausen

Direkt am hoteleigenen Wintersportzentrum!

Wellness / Beauty • Wandern
Ski & Rodellift • Reiten u.v.m.

600m und 1.000m Abfahrt
AprèsSki/Skihütte • Flutlicht

Ski- u. Rodelverleih Schneekanonen Pauschalangebote

Ferienhotel Stockhausen GbR
Zum Hälleken 9 • 57392 Schmallenberg

Tel.: 0 29 71 - 31 20

www.ferienhotel-stockhausen.de

Wie eine deutsche Spielzeuggestalterin weltweit berühmt wurde

60 Jahre Spielzeug und Design



Die Spielzeugdesignerin Renate Müller arbeitet auch heute noch in ihrem eigenen Atelier im thüringischen Sonneberg. Foto: djd/Deutsches Spielzeugmuseum/Julia Thomae

(DJD). Rupfentiere sind nicht das Einzige, das Renate Müller in ihrem Leben designt hat. Was die international bekannte Spielzeuggestalterin in ihren 60 Berufsjahren außerdem entworfen hat, lässt sich in einer Sonderausstellung des Deutschen Spielzeugmuseums bewundern.

Von der DDR in die Welt

Renate Müller wurde am 24. Oktober 1945 im thüringischen Sonneberg geboren, dem Ort, der jahrzehntlang als Weltspielwarenstadt galt. Nach ihrem Studium an der Sonneberger Fachschule für Spielzeug begann sie, ihre eigene Kollektion mit zertifiziertem therapeutischem Spielzeug zu entwickeln. Es folgte eine Anstellung in der Spielzeugfabrik ihres Vaters, in der sie bereits als Kind mithalf. Nach der Verstaatlichung und Umbenennung der Firma 1972 in VEB Therapeutisches Spielzeug/sonni arbeitete sie dort weitere Jahre und machte sich 1976 schließlich innerhalb des Verbandes Bildender Künstler der DDR selbstständig. Durch ihre Kontakte nach Japan und in die Vereinigten Staaten Amerikas wurde Renate Müller nach der Wende weltweit berühmt. Ihre nach künstlerischen Gesichtspunkten geschaffenen Rupfentiere nutzen Pädagogen,

Ärzte und Therapeuten weit über Deutschland hinaus. Sie wurden mit mehreren Preisen ausgezeichnet und sind international auch als Designobjekte ein Begriff, wovon Ausstellungen im New Yorker Museum of Modern Art, auf der Art Basel in der Schweiz sowie in Kanada, Asien, Skandinavien, Mittel- und Osteuropa zeugen.

Mehr als Rupfentiere

Auch wenn Renate Müller international vor allem für ihre Rupfentiere bekannt ist – ihr Schaffen ist weit vielfältiger, wie die Sonderausstellung „Retrospektive Renate Müller – 60 Jahre Spielzeug und Design“ im Deutschen Spielzeugmuseum in Sonneberg zeigt. Müllers Werk umfasst Arbeiten aus den Bereichen „Kunst am Bau – Stadt- und Spielplatzgestaltung“ sowie „Kindumweltgestaltung“ in Einrichtungen für Kinder. Die Ideen zur pädagogischen Früherziehung Friedrich Fröbels beeinflussten ihre Arbeiten ebenso wie der Bauhaus-Gedanke. Das umfangreiche Werk, die Facetten ihres Schaffens und die wichtigsten Stationen von Müllers Vita können die Besucher bis zum 19. April 2026 begutachten. Im Begleitprogramm, zu dem es mehr Informationen unter www.deutschespielzeugmuseum.de gibt,

sind Vorträge sowie Führungen und die Belebung der Werkstatt durch die Künstlerin selbst vorgesehen. Mehrere museumspädagogische Workshops regen die Teilnehmer verschiedener Altersgruppen dazu an, selbst kreativ zu werden. Und wer nach der Sonderausstellung noch tiefer eintauchen möchte, kann durch die älteste Spielzeugsammlung Deutschlands schlendern und sich Spielzeug seit der Antike anschauen.



In der Sonderausstellung im Deutschen Spielzeugmuseum gibt es neben Rupfentieren noch viele weitere Werke von Renate Müller zu betrachten. djd/DeutschesSpielzeugmuseum/ThomasWolf

Zwei Tipps für gemütliche Städtetrips in Rheinland-Pfalz

Wo der Winter nach Winzerglühwein und Geschichte schmeckt



Mit leckerem rheinhessischen Glühwein macht Picknicken auch bei kalten Temperaturen Spaß.
Foto: djd/Rheinland-Pfalz Tourismus/Anton Röser

(DJD). Dunkle Wintertage können schnell eintönig werden. Dann lieber mit einem Glas in der Hand in einer Weinstube sitzen, sich in einer Kirche von malerisch blauen Lichtspielen verzaubern lassen oder einen einstmals streng geheimen Regierungsbunker besuchen. Wo das geht? Na, in Rheinland-Pfalz. Zwei hiesige Städte laden zum Winterbesuch ein.

Zwischen Gutenberg und Domglanz

Die rheinland-pfälzische Landeshauptstadt Mainz liegt umgeben von Weinbergen direkt am Rhein. Sie ist Teil des internationalen Netzwerks der „Great Wine Capitals“, weshalb es nicht verwundert, dass sich gefühlt an jeder Ecke eine moderne Vinothek oder ein uriges Weinkelokal befindet – ideal für eine Einkehr und den Genuss heimischer (Glüh-)Weine. Wer mehr über Mainz erfahren möchte, kann an einer der vielen Themenführungen teilnehmen. Alternativ kann man auf eigene Faust den Dom besichtigen, der nach dem Vorbild des Petersdomes in Rom geplant wurde, oder die Stephanskirche, deren Inneres durch die Fenster des Künstlers Marc Chagall in blaues Licht getaucht wird. Ebenfalls spannend: sich einmal auf die Spuren des berühmtesten Sohnes der Stadt, Johannes Gutenberg, begeben. Denn im Naturhistorischen Museum erzählt die Ausstellung „Gutenberg-Museum Moved“ die Mediengeschichte vom Buchdruck bis zu Instagram und Co.

Tipp: Wer Lust auf richtig viel

Trubel hat, sollte Mainz Mitte Februar besuchen, wenn zur Fastnacht die Narren durch die Stadt ziehen.

Mittelaltercharme und Staatsgeheimnis

Etwas ruhiger und ebenso gemütlich geht es im Ahrtal zu. Dort liegt die Doppelstadt Bad Neuenahr-Ahrweiler, deren Stadtteile gegensätzlicher kaum sein könnten. Ahrweiler ist ein Schmuckstück aus dem Mittelalter, mit idyllischen Fachwerkhäusern und einer vollständig erhaltenen Stadtmauer inklusive vier Stadttore.

Eines davon kann man im Rahmen einer Führung von innen besichtigen.

Bad Neuenahr entstand dagegen erst im späten 19. Jahrhundert. Seitdem hat es sich zu einem Kurzentrum mit Gästen aus ganz Europa entwickelt.

Vornehme Villen, weiße Patrierhäuser, die Spielbank und das Badehaus erinnern an die glamouröse Kaiserzeit, weitere Infos unter www.rlp-tourismus.de. Entspannen lässt es sich im berühmten Heilbad direkt an der Ahr oder im Kurpark mit seinem alten Baumbestand. Wer Spannung sucht, für den lohnt sich ein Besuch des Regierungsbunkers.

Der einstige Regierungsbunker der Bundesrepublik Deutschland sollte – erbaut in den 60er-Jahren – in Zeiten des Kalten Krieges rund 3.000 Beamten als Ausweichsitz dienen und verfügte dafür über ein 20 Kilometer langes Tunnelsystem.

Tipp: Wer im Ahrtal ist, sollte in einem Café einen Rotweinkuchen kosten. Die lokale Spezialität passt wunderbar zu (Glüh-)Wein.



Durch einen Kreuzgang wandeln und die gotische Architektur bewundern – das geht direkt neben dem Mainzer Dom.
Foto: DJD/Rheinland-Pfalz Tourismus/Dominik Ketz

Rheinland-Pfalz

Bad Hönningen

Appartements mit
Balkon und Rheinblick.
• Nähe Thermalbad •

Tel.: 01 72 - 2 44 06 59
deichmann01@gmx.de

Urlaub im nachhaltigsten Dorf an der Mosel

5-Tage-Angebot
4 Nächte Ü/F ab 202-€ p.P./DZ*
inkl. Begrüßungstrunk, Frühstücksbuffet, Grillbraten mit Kartoffelsalat; Weinprobe, Kellerbesichtigung, 1 Fl. Wein p.P. bei Abreise

Anreise täglich möglich

H**Pension & Weinhaus *EZ-Zuschlag 10,-€/Tag
Wendland Inh. Margit Wendland
Rosenstr. 12 • 54487 Wintrich
Tel.: 0 65 34 / 87 96
www.wendland-wintrich.de
pension@wendland-wintrich.de

Sachsen-Anhalt

TANNENPark
Hotel - Appartement - Anlage
HARZ FÜR NEUGIERIGE

5 Übernachtungen inkl. Halbpension,
Hallenbad, Sauna ab 370,- € p.P.
Haustiere erlaubt!

www.tannenpark.de
Tel. 039457 40808
Schierker Weg 16, 38875 Tanne/Harz
Frau Sandra Vaorin



Bayern

FERIENHOF
Laux

Verehrter Gast!

Freuen Sie sich auf einen ruhigen und erholsamen Urlaub auf unserem kleinen Ferien-Bauernhof.
Von einem der sonnigen Südbalkone aus haben Sie einen herrlichen Panoramablick über die Fränkischen Seen.

Ferienhof Laux • Laux Richard
Ottmannsberg 4 - 91174 Spalt
Tel.: 09175 794394 oder 347
E-Mail: richard.laux@t-online.de
www.ferienhof-laux.de

Aufblühen in Ostfriesland



Radeln & Wandern & Erholen
in der herrlichen Parklandschaft
Thementouren- & Knotenpunktkarte
kostenlos

WESTERSTEDT
Touristik Westerstede e. V.
Touristik Westerstede e. V.
Am Markt 2 • 26655 Westerstede
Telefon 04488 55660
www.westerstede-touristik.de

Nordsee

Nordseeheilbad Bäumen
Versch. FeWo's in Strandnähe.
www.buesum-ferienwohnungen.de
Tel. 04834/95820 Fax 6166

Norden-Ostfriesland

FeWo EG, barrierefrei,
Zugang 1 Stufe, 2SZ,
Terrasse, keine Tiere.
☎ 01 77 - 6 30 22 77
www.kandisundwoelkchen.de

Norderney

Ferienwohnungen u. Fe.-Haus, strandnah,
Balkon, Terrasse, teilweise Meerblick
Die Auszeit genießen!
Tel.: 04932-84228
www.ferienwohnungen-deboer.de

Cuxhaven-Döse

komf. FeWo, NR, max. 4 Personen,
keine Tiere, 4 Min. zum Strand,
Schwimmbad und Sauna im Haus
☎ 05741 / 6911
www.aufnachsux.de

Westerland/Sylt
Schöne Ferienwohnungen in ruhiger,
zentraler oder strandnaher Lage im Reet,
Landhaus, Zentrum.
Tel.: 0 46 51 / 53 65
www.sylt-blum.de

Ostsee

Usedom, Seebad Zinnowitz
Komfort-FeWo, ruhige, zentrale Lage, von privat
Noch frei: 20. - 27.07. &
17.08. - 14.09. & ab 04.10.25
☎ 0 54 61-10 01
www.fewo-usedom-gastvogel.de

Lippe Journal

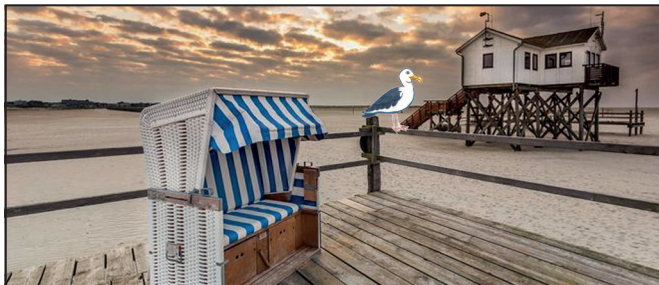
Ihr Reiseportal

Bayern

BAYERISCHER WALD

Urlaub, wie er sein soll! Wandern, entspannen, genießen.
Kostenlosen Urlaubsprospekt bei Tourist-Info
93453 Neukirchen b. Hl. Blut - Tel: 09947-940821
www.bayerischer-wald-ganz-oben.de

Ostsee



OSTSEEBAD WUSTROW

Sonne, Sand, Strand

Meine große FeWo wartet auf Hund
mit Familie, 2 Schlafzi., Küche voll
ausgestattet, Bad mit Wanne,
Parkplatz am Haus, sep. Eingang.

Tel. 038220-80597 Mobil: 0172-8089118

Berlin

**HOTEL
SCHÖNEBERG**
*** SUPERIOR

Doppelzimmer
pro Person **ab 49,- €**

Kurzurlaub in Berlin

Hauptstr. 135 • 10827 Berlin • (030) 780 966-0
www.hotel-schoeneberg.de

Am Meer und im Wald von Graal-Müritz tief durchatmen und Achtsamkeit erleben

Zwischen Wellen und Wipfeln: Gesundheitsurlaub an der Ostsee



Im Ostseeheilbad Graal-Müritz findet die ganze Familie in jeder Jahreszeit Erholung.
Foto: [djd/www.graal-mueritz.de/Alexander Rudolph](http://djd/www.graal-mueritz.de/Alexander-Rudolph)

(DJD). Feuchte Luft liegt über den Wellen, der Wind trägt feine Salzpartikel von der Brandung ins Landesinnere. Zwischen Strand und Wald entfaltet sich ein Klima, das erfrischt, beruhigt und belebt. Schon beim Spaziergang über weichen Sand und schattige Waldwege spürt man die besondere Wirkung der Natur, die seit Generationen für Heilung und Erholung genutzt wird.

Gesundheit atmen

Das Ostseeheilbad Graal-Müritz hat diese natürlichen Ressourcen seit über 140 Jahren in den Mittelpunkt seiner Gesundheitskultur gestellt. Bereits im 19. Jahrhundert erkannte der Mediziner Dr. Carl von Mettenheimer die Heilkraft des Bioklimas aus Meer, Wald und Moor. Heute gilt der Ort als eines der traditionsreichsten Heilbäder an der Ostseeküste und ist Standort mehrerer Kurkliniken. Prägend ist vor allem die Kombination aus salzhaltigem Seewind, der beim Aufeinander-

treffen von Brandung und Strand Aerosole freisetzt, mit der reinen Luft der Rostocker Heide, einem 12.000 Hektar großen Wald- und Naturschutzgebiet, sowie den angrenzenden Hochmooren. Die Luft wirkt positiv auf die Atemwege des Menschen, befeuchtet Schleimhäute und fördert die Durchblutung.

Achtsamkeit spüren

Der Achtsamkeitspfad im Kurwald des Ostseeheilbades Graal-Müritz verbindet einen Aufenthalt im Wald mit der Möglichkeit, sich dem Waldbaden zu widmen. Sechs Methodenschilder erläutern die Aufgaben, die man auf dem Achtsamkeitspfad durchläuft. Die Einführung erfolgt in Wort und Bild oder per Audio, welches über einen QR-Code abrufbar ist. Die Stationen sprechen alle Sinne an. Für jede sollte man mindestens fünf bis zehn Minuten einplanen, um sich bewusst auf die einzelnen Themen einzulassen: Fühlen, Gehen, Sehen, Atmen, Hören, Riechen. Es ist

eine Einladung zum Innehalten, um tiefer zu erleben, wie der Wald auf die eigenen Sinne wirkt, dabei zur Ruhe zu kommen und die Umgebung ohne Ablenkung wahrzunehmen.

Waldbaden im Kurwald

Der zertifizierte Kurwald liegt zwischen Ort und Meer. Auf 13 Hektar gibt es Ruhezonen, beschilderte Wege und Lehrpfade, die die heilende Wirkung der Waldluft erlebbar machen. Das walddnahe Bioklima gilt als nahezu staub- und allergenfrei. Waldtherapeutische Touren in Kleingruppen orientieren sich an Prinzipien der Prävention und Rehabilitation. So vereint Graal-Müritz die Kräfte von Meer, Wald und Moor zu einem einzigartigen Gesundheitskonzept. Die ausgezeichnete Wasserqualität – regelmäßig mit der „Blauen Flagge“ bestätigt – unterstreicht die hohe Qualität des Kurortes, wo Natur und Medizin seit Generationen Hand in Hand wirken.

Nordsee

Schnuppern Sie Sylter Luft!

Urlaub buchen ohne suchen



Appartementvermietung
Schmitz, Regina Vockamm

Westerland/Sylt

☎ 0 46 51 - 94 41 30

www.appartement-schmitz.de

[B+B]

ferienwohnungen
busch

Ferienwohnungen auf Norderney...zum Wohlfühlen schön!

Wir haben die Preise gesenkt

Erleben Sie einen unvergesslichen Inselurlaub auf

Norderney in einer unserer komfortablen

Ferienwohnungen in bester Lage. Viele Extras sind im

Preis inbegriffen. Wir freuen uns auf Sie und Ihre Kinder!



Info & Kontakt: 01 73 - 2 14 42 20

www.ferienwohnungen-busch.de